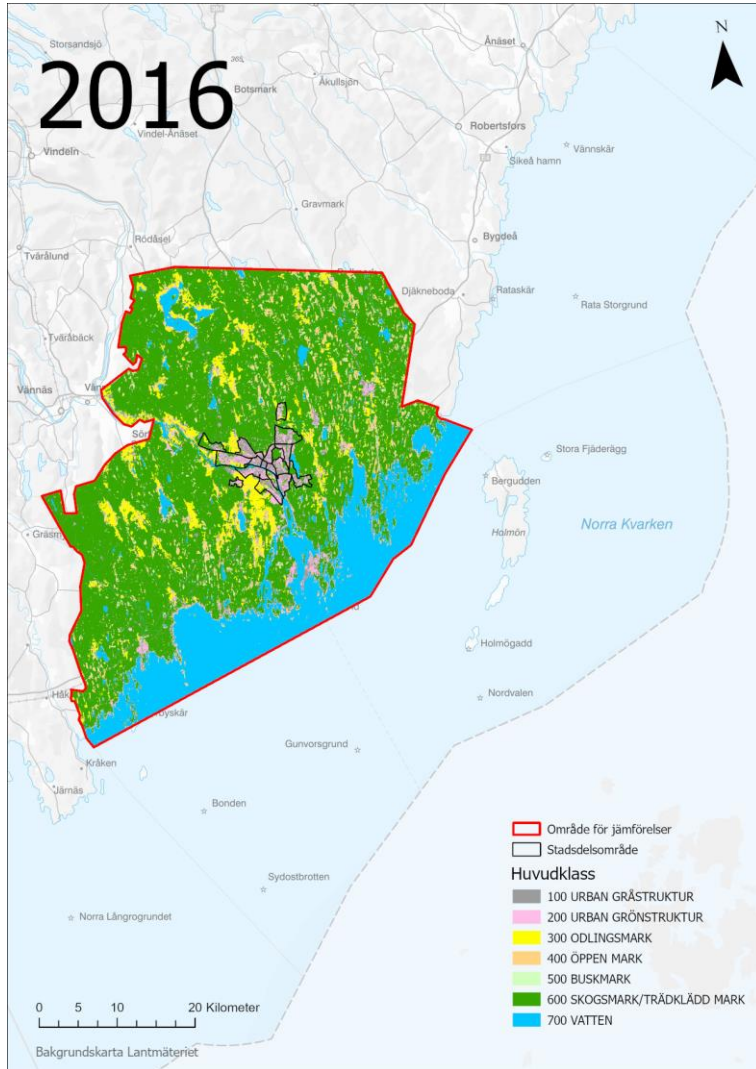


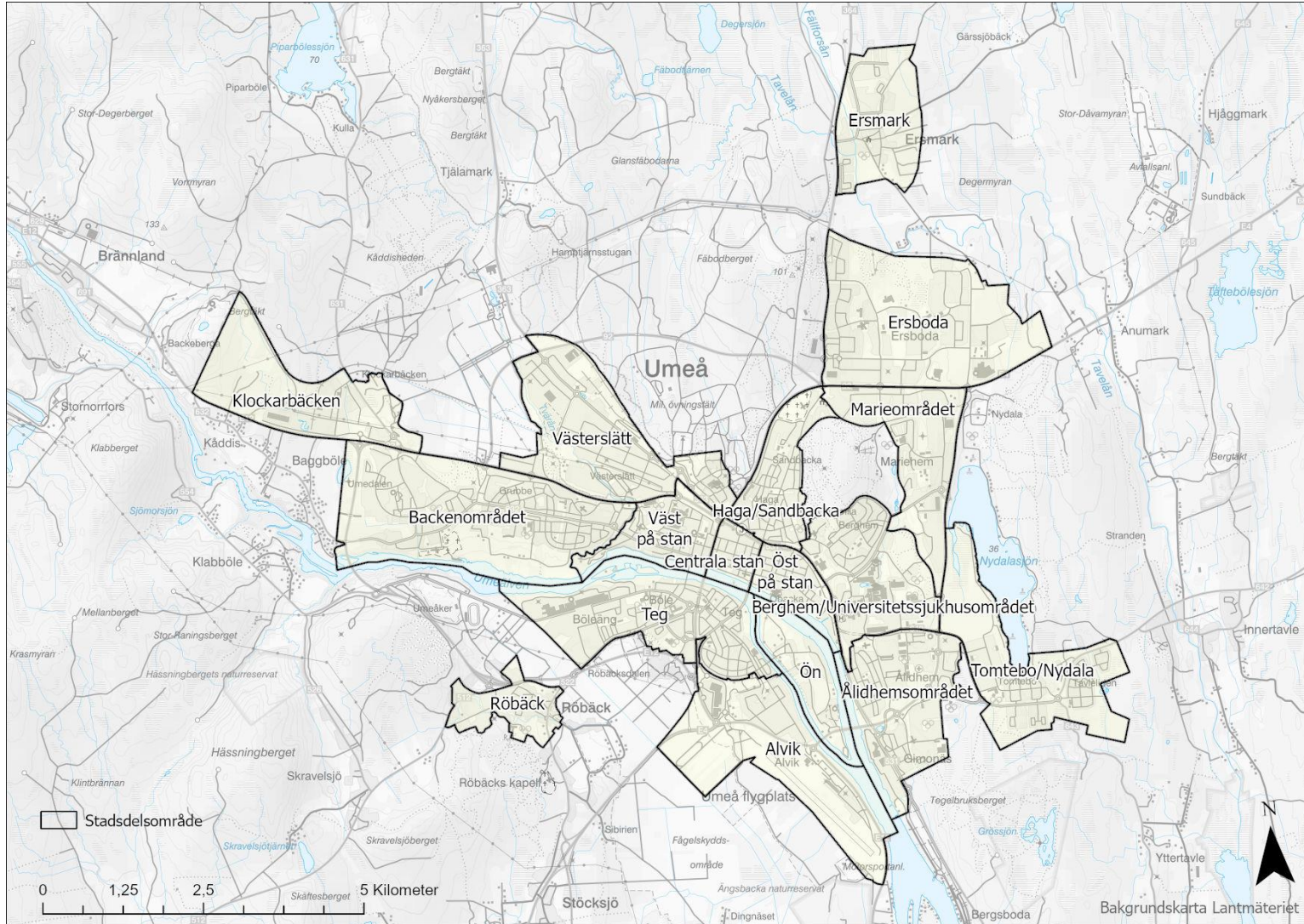
Förändringsanalyser för Umeås stadsdelar

Marianne Melander Åkerholm

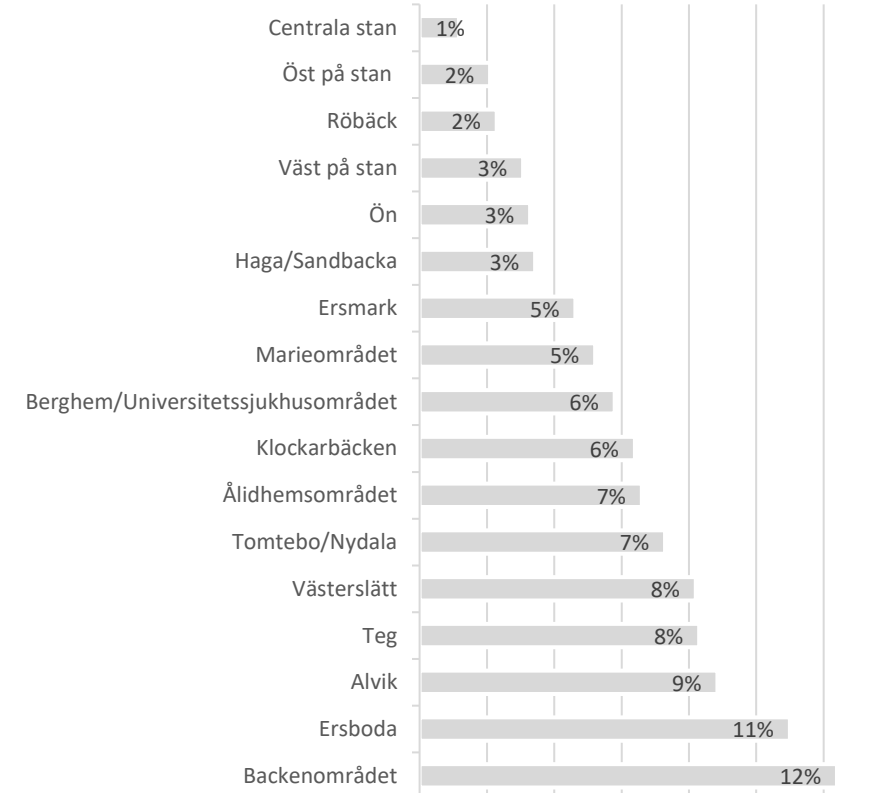
Två stycken biotopdatabaser



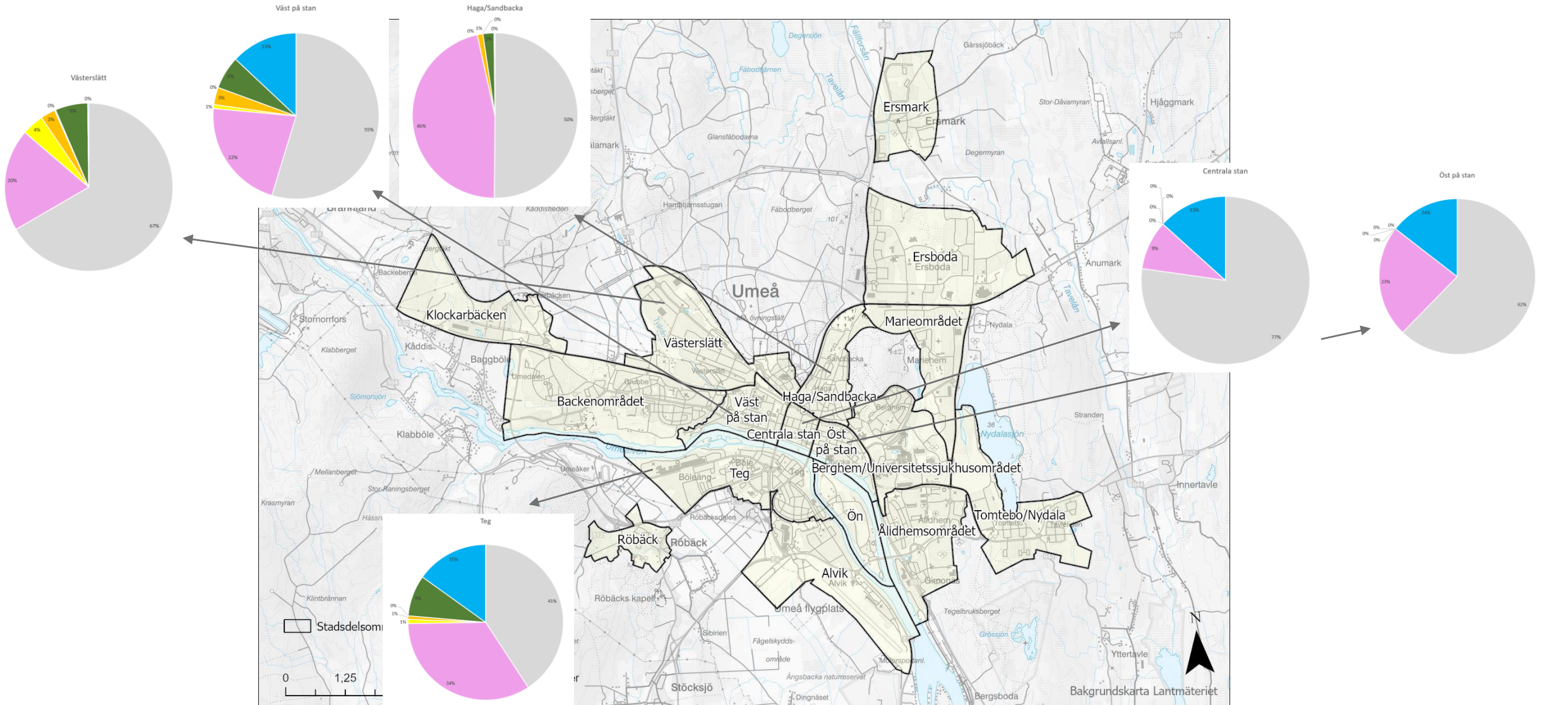
Stadsdelar



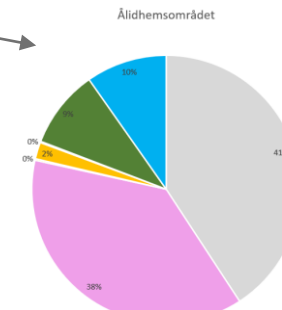
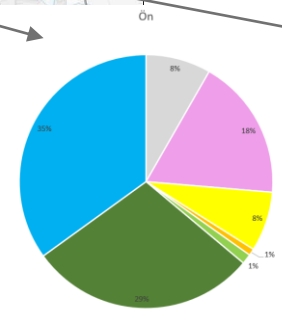
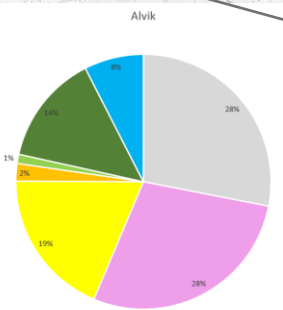
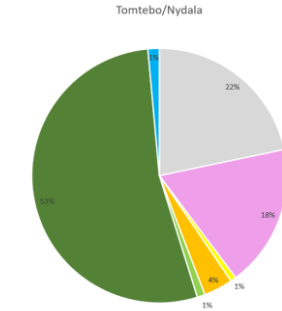
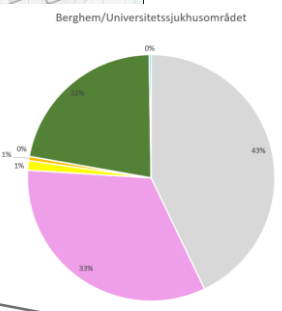
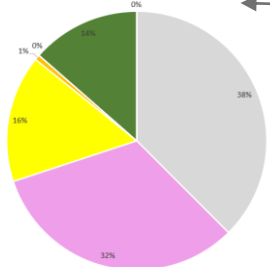
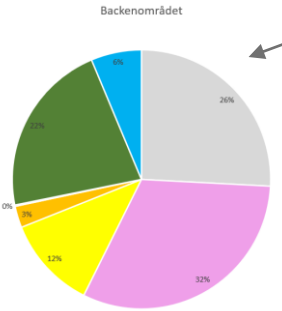
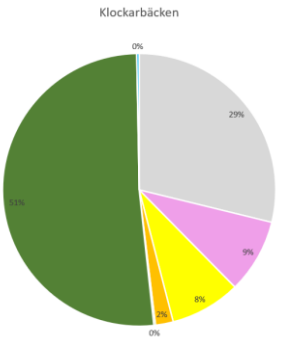
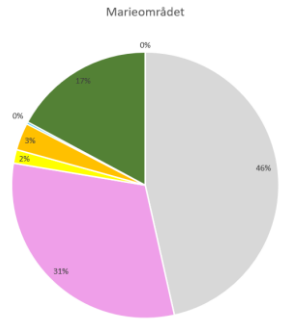
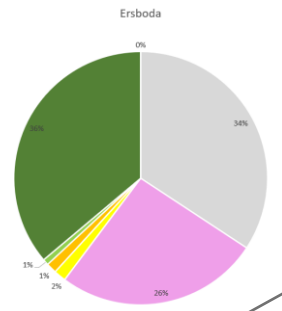
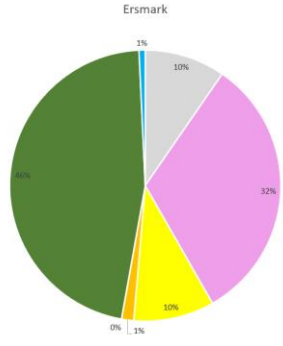
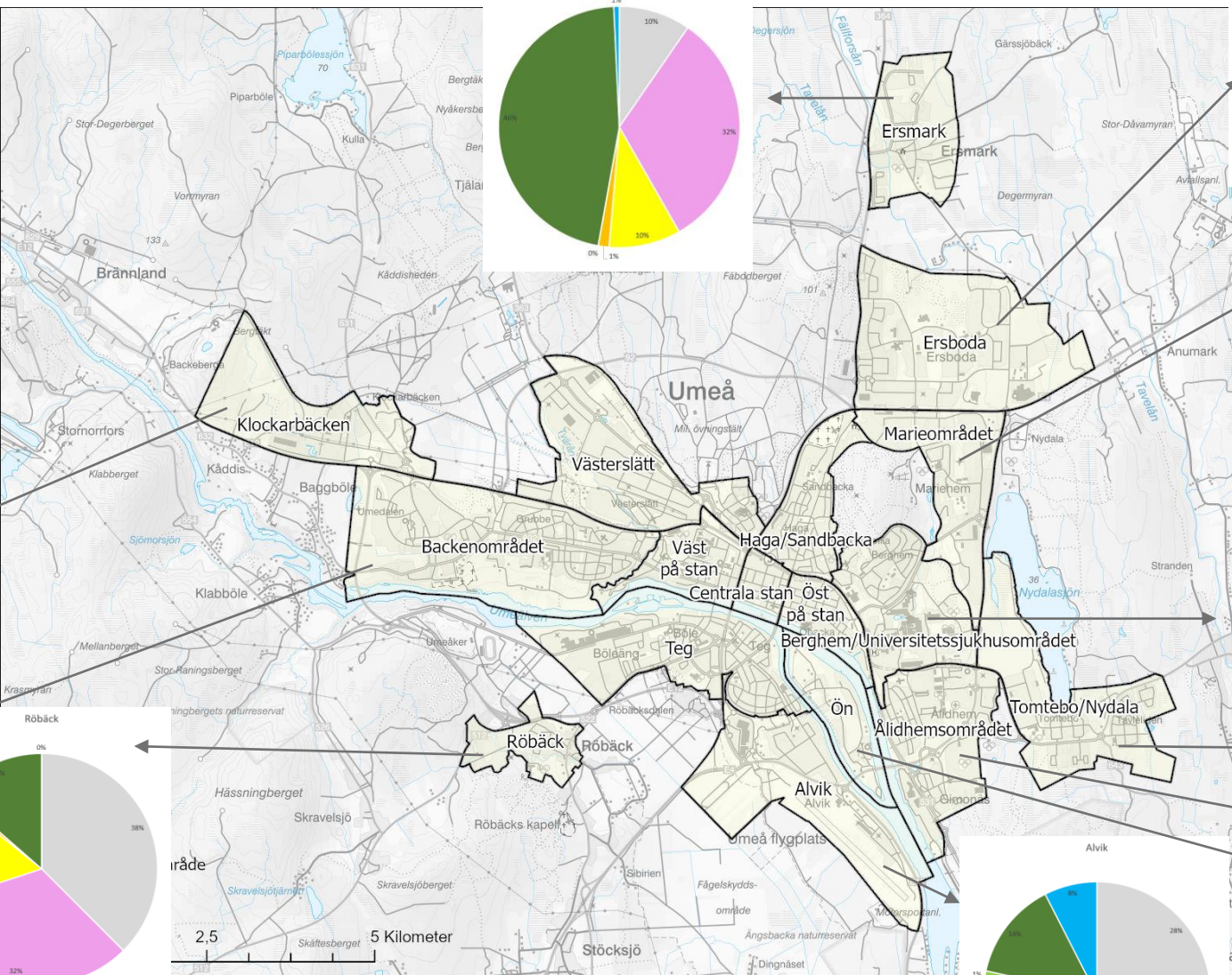
Andel av totala ytan av alla stadsdelarar (%)



Stadsdelar

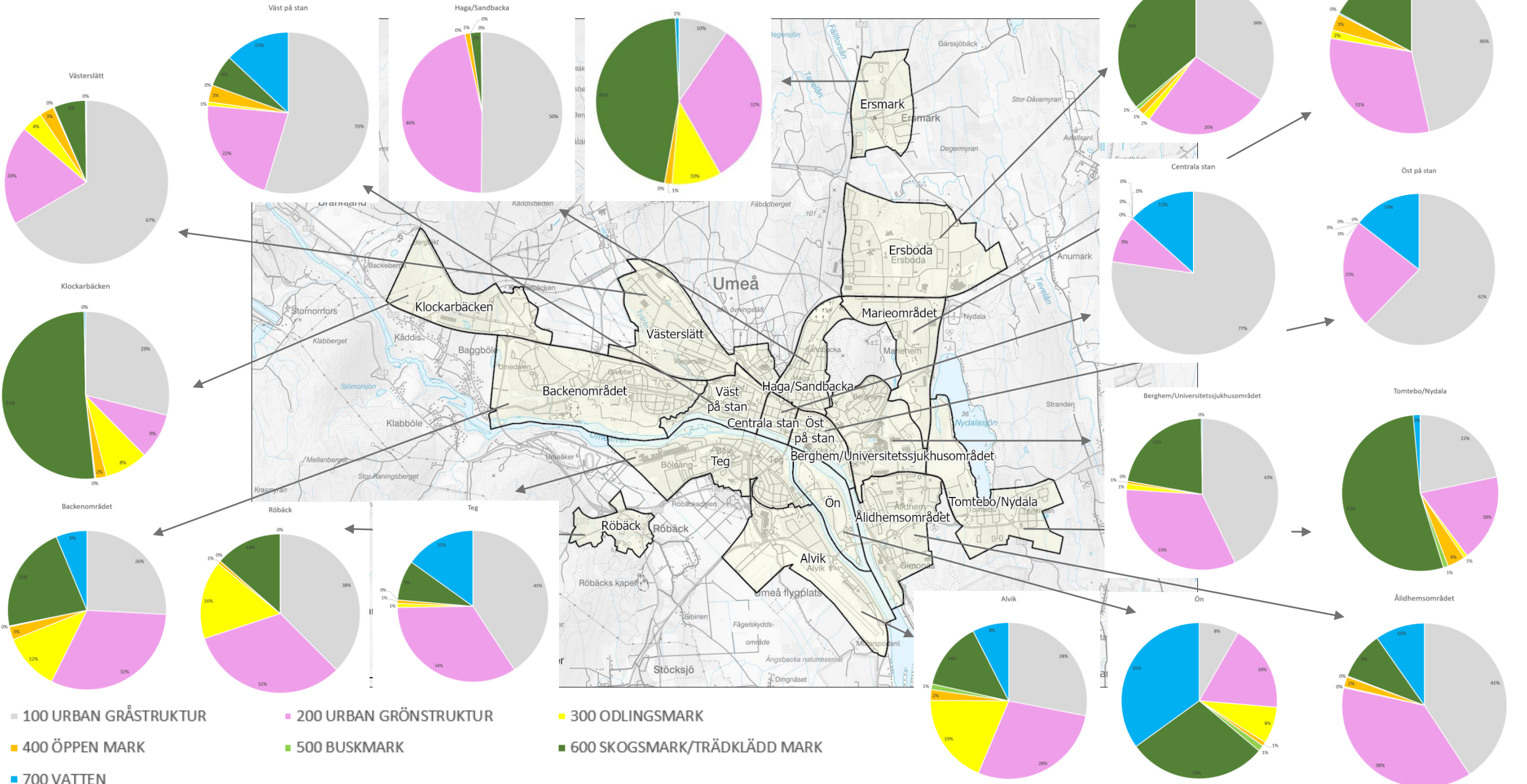


Stadsdelar

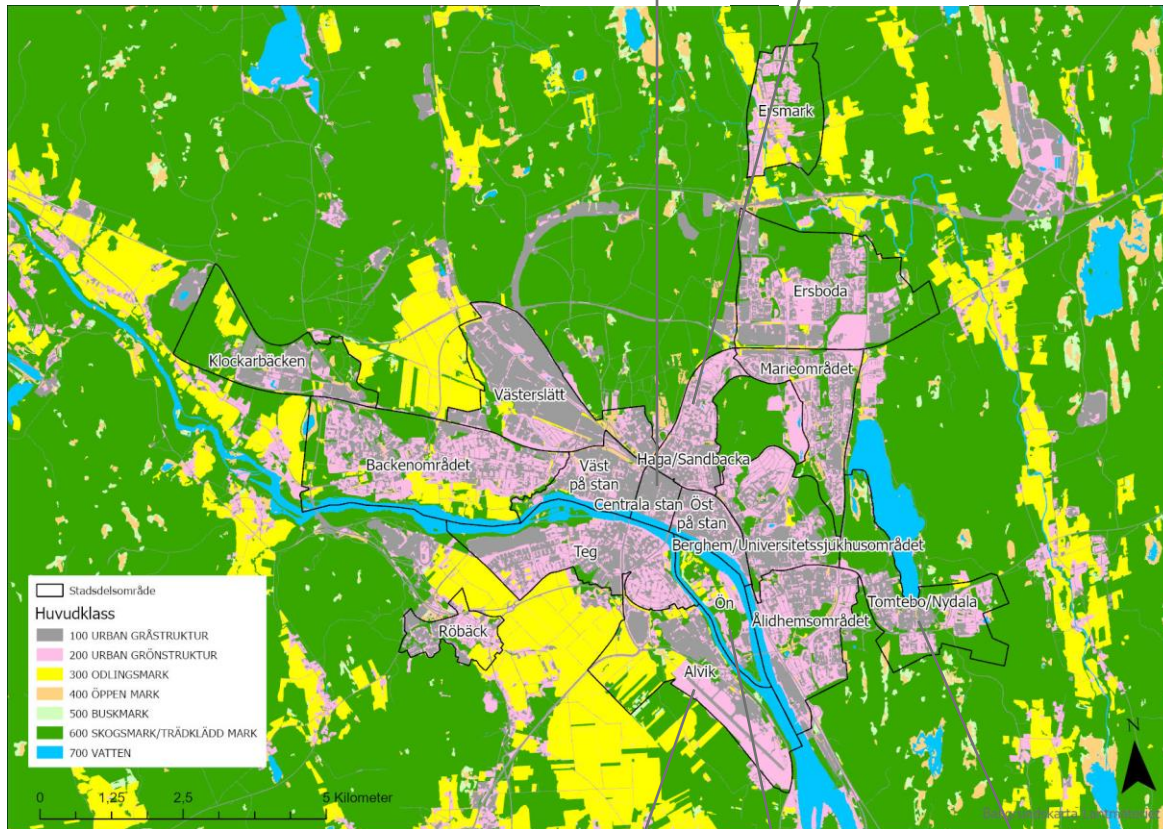
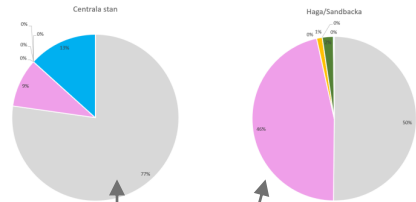


- 100 URBAN GRÅSTRUKTUR
- 200 URBAN GRÖNSTRUKTUR
- 300 ODLINGSSMARK
- 400 ÖPPEN MARK
- 500 BUSKMARK
- 600 SKOGSSMARK/TRÄDKLÄDD MARK
- 700 VATTEN

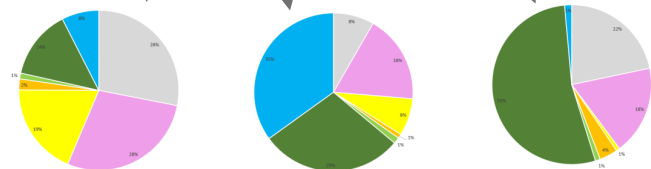
Stadsdelar



Fördelning av huvudklasser på stadsdelsnivå 2024



Stadsdelsområde	100 URBAN GRÅSTRUKTUR	200 URBAN GRÖNSTRUKTUR	300 ODLINGSMARK	400 ÖPPEN MARK	500 BUSKMARK	600 SKOGSMARK/TRÄDKLÄDD MARK	700 VATTEN
Alvik	28%	28%	19%	2%	1%	14%	8%
Backenområdet	26%	32%	12%	3%	0%	22%	6%
Berghem/Universitetssjukhusområdet	43%	33%	1%	1%	0%	22%	0%
Centrala stan	77%	9%	0%	0%	0%	0%	13%
Ersboda	34%	26%	2%	1%	1%	36%	0%
Ersmark	10%	32%	10%	1%	0%	46%	1%
Haga/Sandbacka	50%	46%	0%	1%	0%	2%	0%
Klockarbacken	29%	9%	8%	2%	0%	51%	0%
Marieområdet	46%	31%	2%	3%	0%	17%	0%
Röbäck	38%	32%	16%	1%	0%	14%	0%
Teg	41%	34%	1%	1%	0%	9%	15%
Tomtebo/Nydala	22%	18%	1%	4%	1%	53%	1%
Väst på stan	55%	22%	1%	3%	0%	6%	13%
Västerslätt	67%	20%	4%	3%	0%	6%	0%
Äldhemsområdet	41%	38%	0%	2%	0%	9%	10%
Örn	8%	18%	8%	1%	1%	29%	35%
Öst på stan	62%	23%	0%	0%	0%	0%	14%

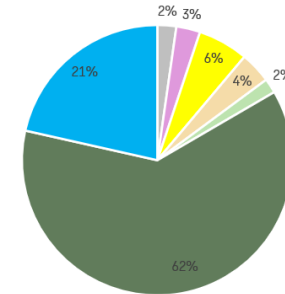


Men hur ser det ut om
vi börjar jämföra
2016 och 2024?

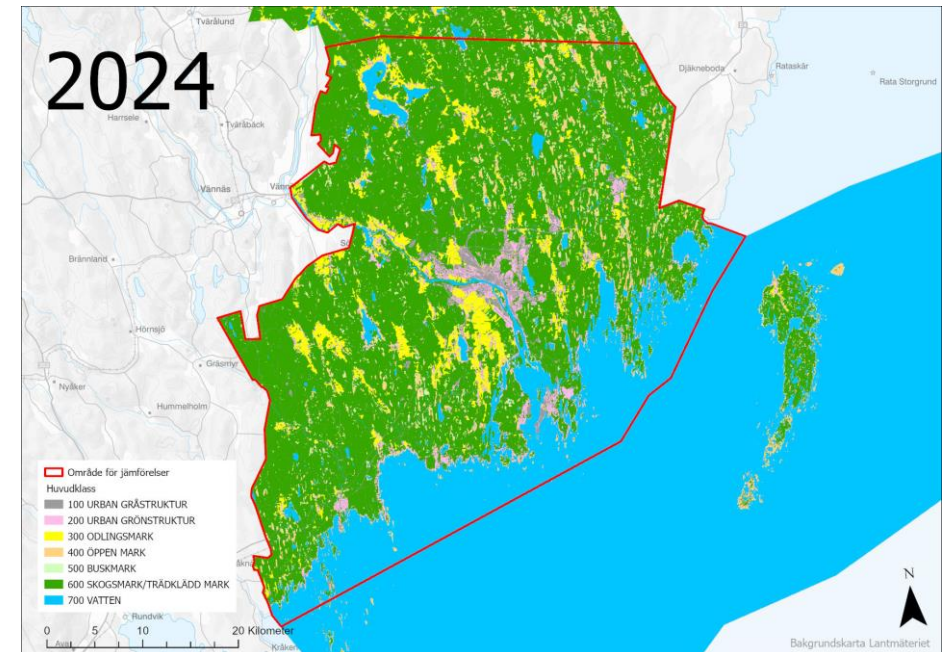
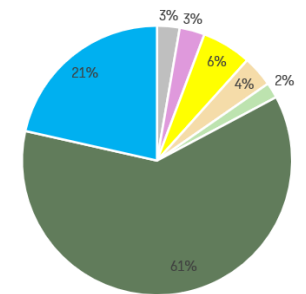
Vad har det förändrats till?

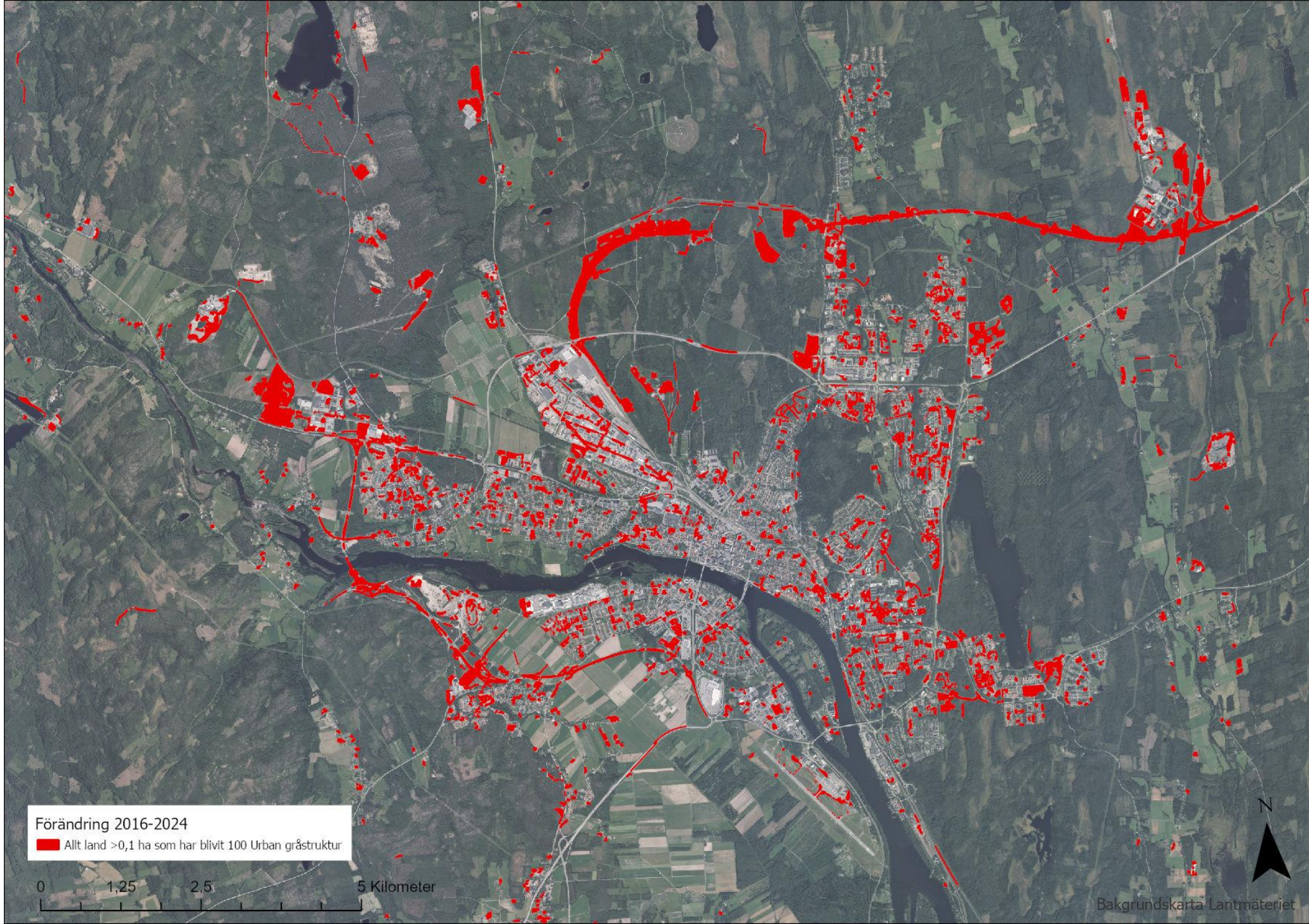
Huvudklass_2016	Huvudklass_2024	Total areal (hektar)	Total areal (%)	Huvudklass 2016 %	Huvudklass 2024 %
100 URBAN GRÄSTRUKTUR		100	4134	2%	89%
100	200	246	0%	5%	4%
100	300	42	0%	1%	0%
100	400	58	0%	1%	1%
100	500	10	0%	0%	0%
100	600	172	0%	4%	0%
100	700	1	0%	0%	0%
200 URBAN GRÖNSTRUKTUR		100	616	0%	10%
200	200	4459	2%	76%	72%
200	300	179	0%	3%	1%
200	400	165	0%	3%	2%
200	500	38	0%	1%	1%
200	600	440	0%	7%	0%
200	700	1	0%	0%	0%
300 ODLINGSMARK		100	35	0%	1%
300	200	46	0%	0%	1%
300	300	11791	6%	95%	96%
300	400	74	0%	1%	1%
300	500	165	0%	1%	4%
300	600	322	0%	3%	0%
300	700	1	0%	0%	0%
400 ÖPPEN MARK		100	86	0%	1%
400	200	98	0%	1%	2%
400	300	46	0%	1%	0%
400	400	6823	3%	89%	89%
400	500	196	0%	3%	5%
400	600	445	0%	6%	0%
400	700	4	0%	0%	0%
500 BUSKMARK		100	7	0%	0%
500	200	12	0%	0%	0%
500	300	26	0%	1%	0%
500	400	67	0%	2%	1%
500	500	2793	1%	78%	72%
500	600	696	0%	19%	1%
500	700	0	0%	0%	0%
600 SKOGSMARK/TRÄDKLÄDD MARK		100	707	0%	1%
600	200	1359	1%	1%	22%
600	300	157	0%	0%	1%
600	400	458	0%	0%	6%
600	500	658	0%	1%	17%
600	600	124674	60%	97%	98%
600	700	3	0%	0%	0%
700 VATTEN		100	3	0%	0%
700	200	1	0%	0%	0%
700	300	0	0%	0%	0%
700	400	11	0%	0%	0%
700	500	0	0%	0%	0%
700	600	1	0%	0%	0%
700	700	44377	21%	100%	100%

2016 Area per huvudklass %



2024 Area per huvudklass %





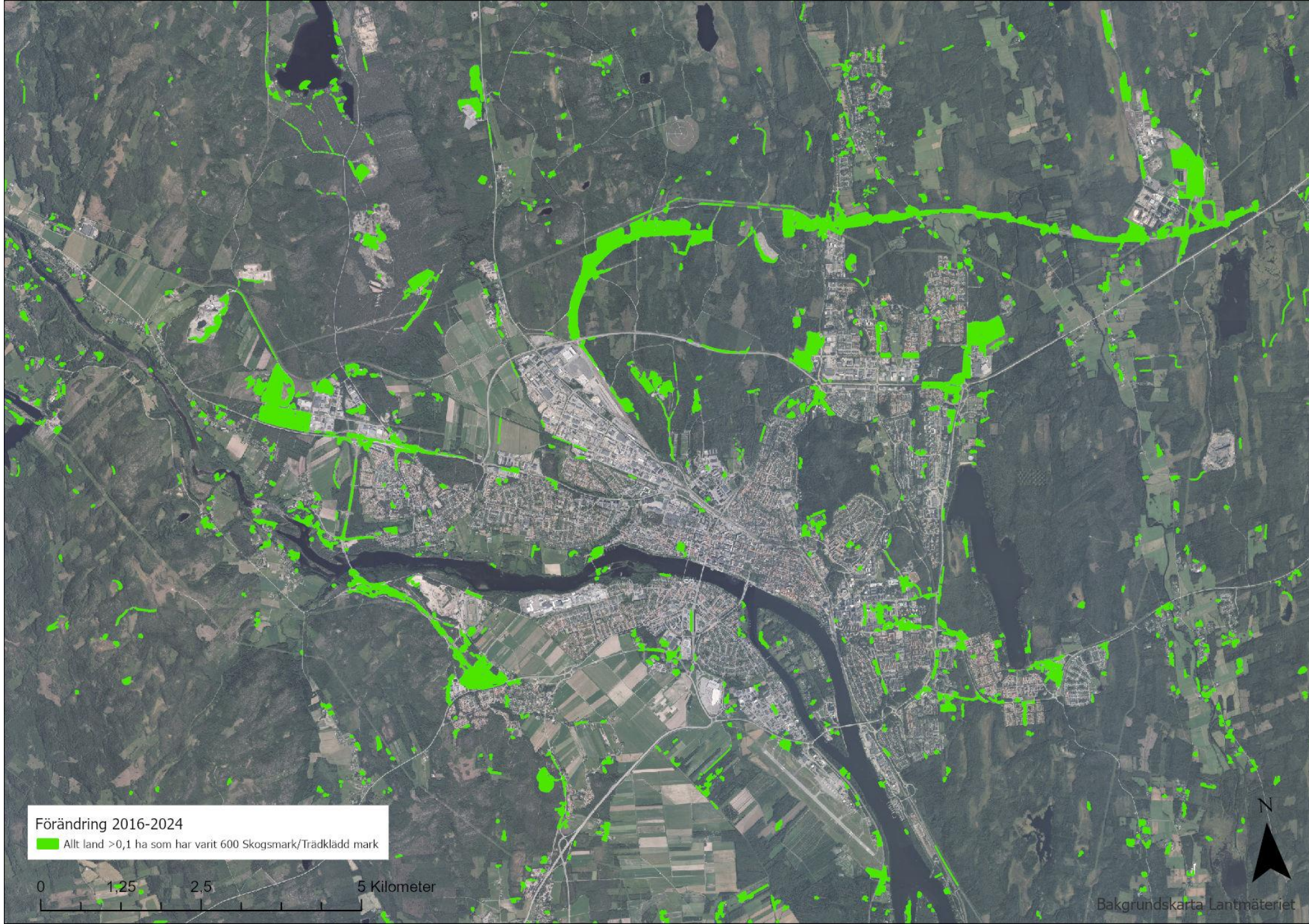


Förändring 2016-2024
Allt land >0,1 ha som har varit 200 Urban grönstruktur

0 1,25 2,5 5 Kilometer



Bakgrundskarta Lantmäteriet

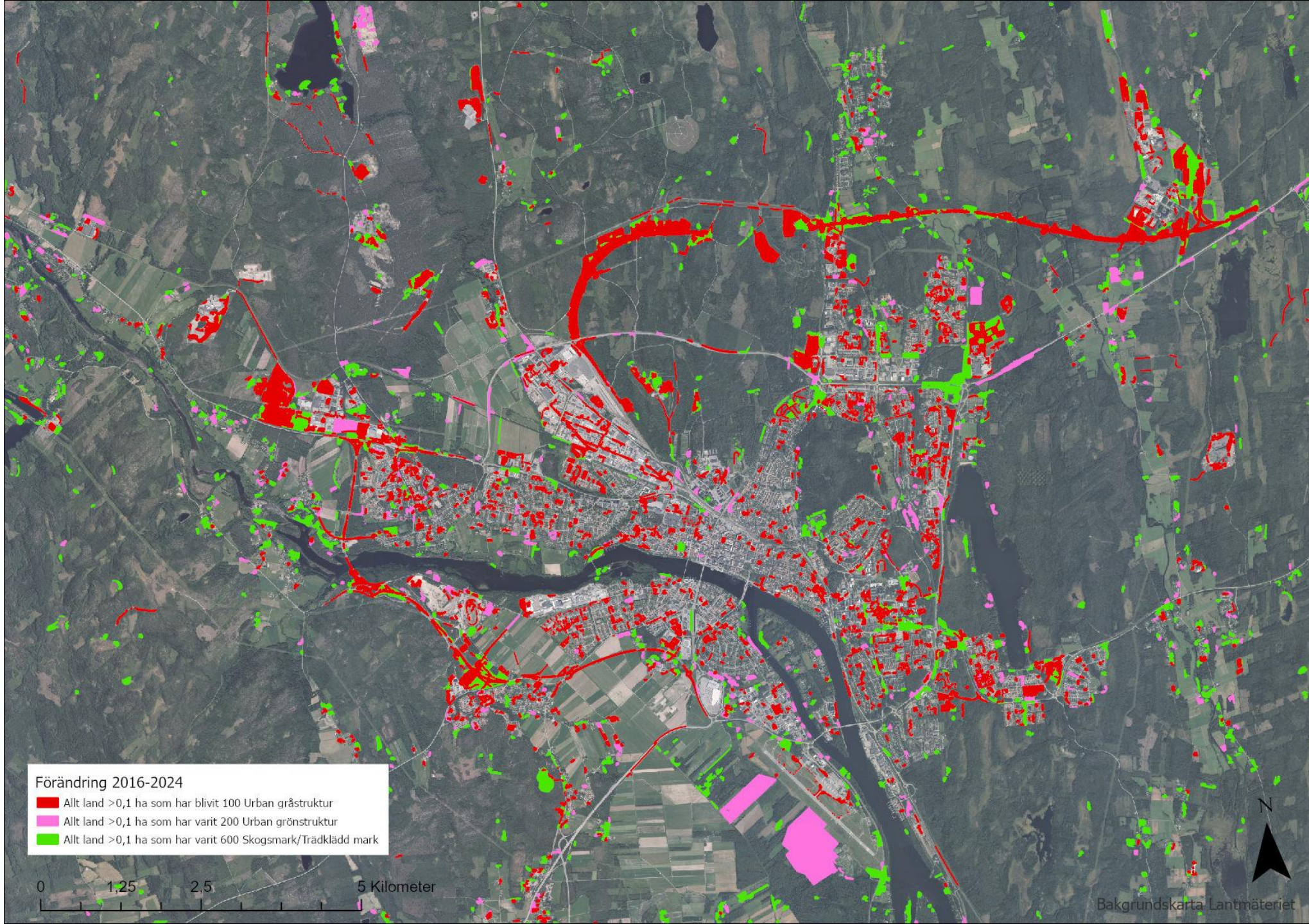


Förändring 2016-2024

■ Allt land >0,1 ha som har varit 600 Skogsmark/Trädklädd mark



Bakgrundskarta Lantmäteriet



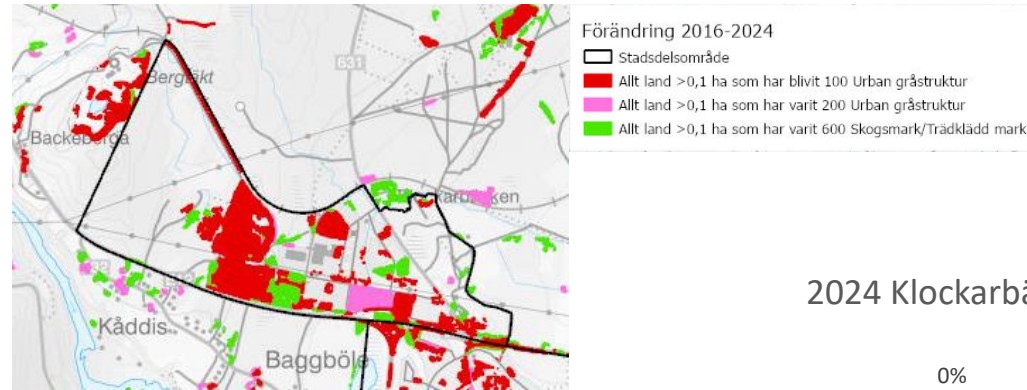
Fördelning av huvudklasser på stadsdelsnivå -skillnad mellan år

Stadsdelsområde	100 URBAN GRÅSTRUKTUR	200 URBAN GRÖNSTRUKTUR	300 ODLINGSMARK	400 ÖPPEN MARK	500 BUSKMARK	600 SKOGSMARK/ TRÄDKLÄDD MARK	700 VATTEN
Alvik	0%	0%	0%	0%	0%	-1%	0%
Backenområdet	5%	-3%	0%	0%	0%	-2%	0%
Berghem/Universitetssjukhusområdet	5%	1%	0%	0%	0%	-5%	0%
Centrala stan	-1%	1%	0%	0%	0%	0%	0%
Ersboda	6%	0%	0%	0%	0%	-6%	0%
Ersmark	1%	1%	0%	1%	0%	-2%	0%
Haga/Sandbacka	1%	2%	0%	0%	0%	-4%	0%
Klockarbäcken	13%	0%	0%	0%	0%	-13%	0%
Marieområdet	7%	-5%	0%	1%	0%	-3%	0%
Röbäck	8%	-6%	-1%	0%	0%	-1%	0%
Teg	5%	-4%	0%	0%	0%	-1%	0%
Tomtebo/Nydala	4%	0%	0%	0%	0%	-4%	0%
Väst på stan	5%	-2%	0%	0%	0%	-3%	0%
Västerslätt	5%	-5%	0%	0%	0%	0%	0%
Ålidhemsområdet	4%	-2%	0%	0%	0%	-2%	0%
Ön	1%	-1%	0%	0%	1%	0%	0%
Öst på stan	6%	-6%	0%	0%	0%	0%	0%

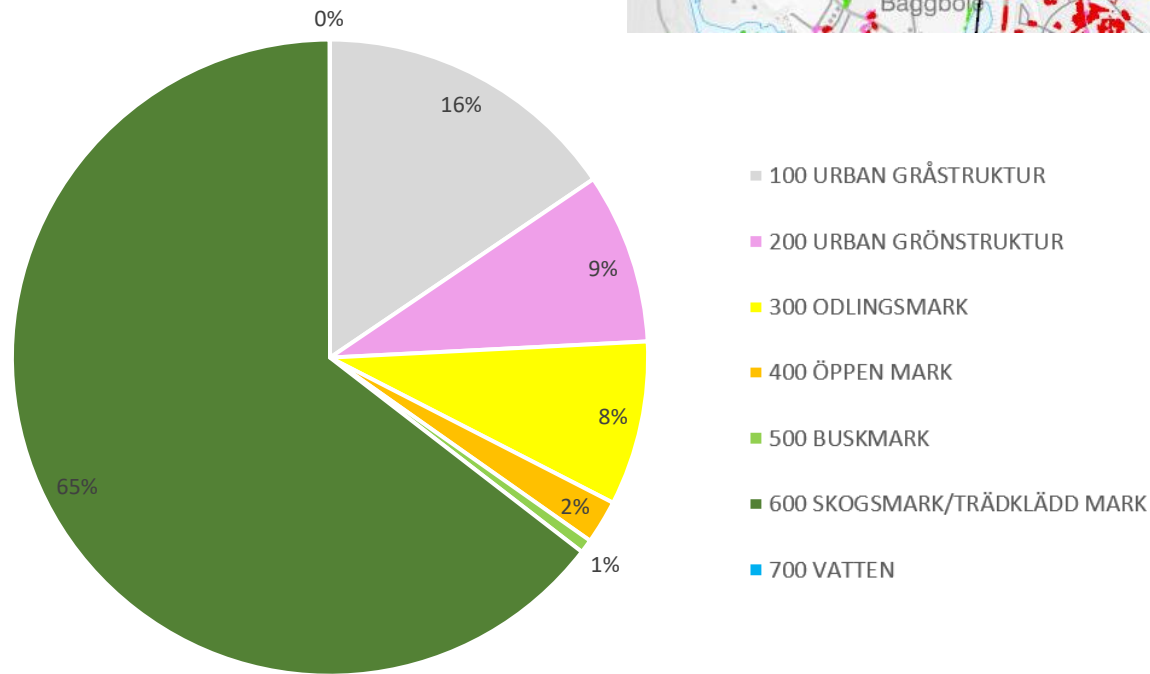
Rött= minskning > 5%

Grönt= ökning > 5%

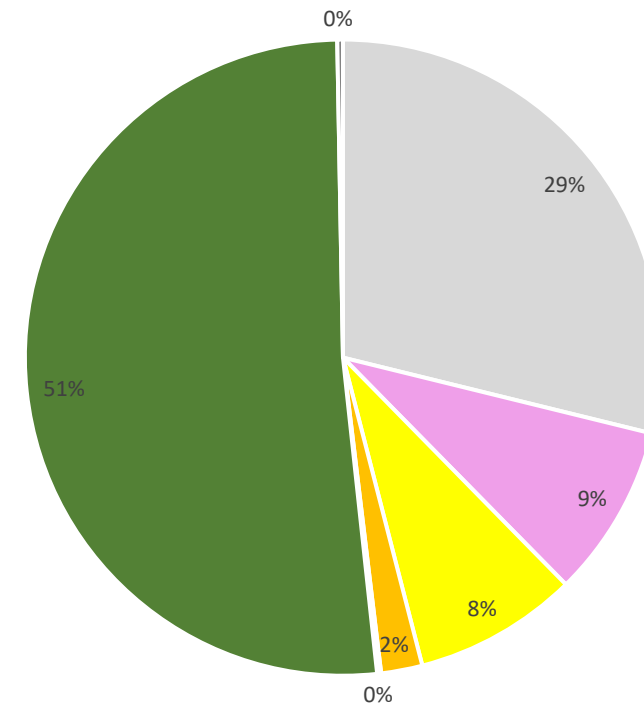
Klockarbäcken



2016 Klockarbäcken



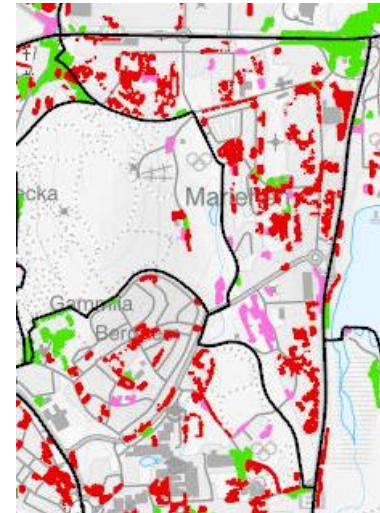
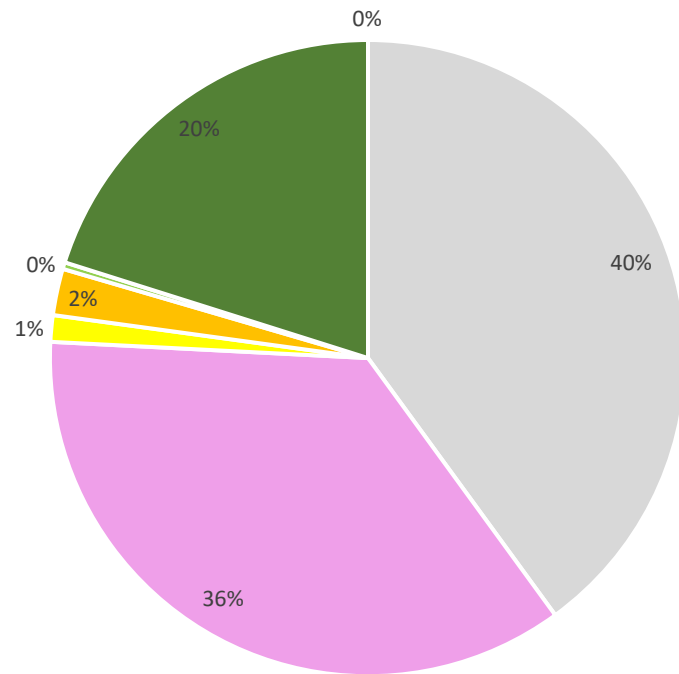
2024 Klockarbäcken



Stadsdelsområde	100 URBAN GRÅSTRUKTUR	200 URBAN GRÖNSTRUKTUR	300 ODLINGSMARK	400 ÖPPEN MARK	500 BUSKMARK	600 SKOGSMARK/TRÄDKLÄDD MARK	700 VATTEN
Klockarbäcken	13%	0%	0%	0%	0%	-13%	0%

Marieområdet

2016 Marieområdet

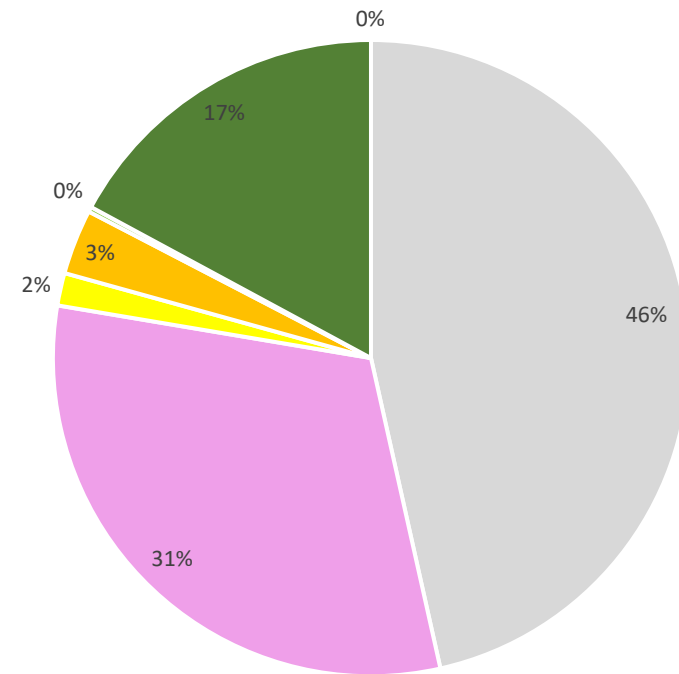


Förändring 2016-2024

- Stadsdelsområde
- Allt land >0,1 ha som har blivit 100 Urban gråstruktur
- Allt land >0,1 ha som har varit 200 Urban gråstruktur
- Allt land >0,1 ha som har varit 600 Skogsmark/Trädklädd mark

- 100 URBAN GRÅSTRUKTUR
- 200 URBAN GRÖNSTRUKTUR
- 300 ODLINGSMARK
- 400 ÖPPEN MARK
- 500 BUSKMARK
- 600 SKOGSMARK/TRÄDKLÄDD MARK
- 700 VATTEN

2024 Marieområdet

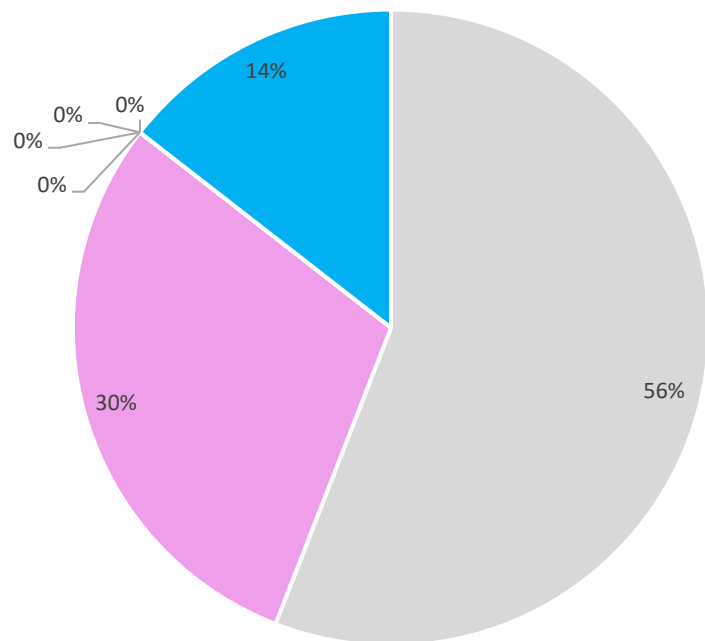


Stadsdelsområde	100 URBAN GRÅSTRUKTUR	200 URBAN GRÖNSTRUKTUR	300 ODLINGSMARK	400 ÖPPEN MARK	500 BUSKMARK	600 SKOGSMARK/TRÄDKLÄDD MARK	700 VATTEN
Marieområdet	7%	-5%	0%	1%	0%	-3%	0%

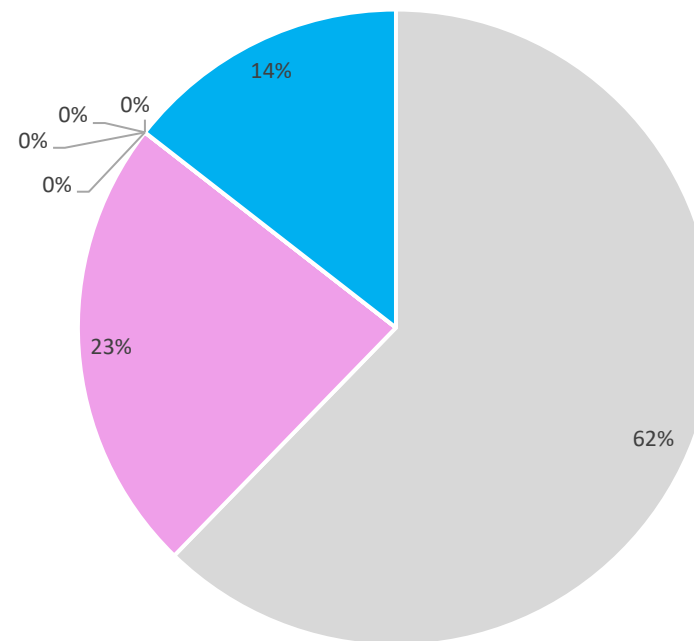
Öst på stan



2016 Öst på stan



2024 Öst på stan



- 100 URBAN GRÅSTRUKTUR
- 200 URBAN GRÖNSTRUKTUR
- 300 ODLINGSMARK
- 400 ÖPPEN MARK
- 500 BUSKMARK
- 600 SKOGSMARK/TRÄDKLÄDD MARK
- 700 VATTEN

Stadsdelsområde	100 URBAN GRÅSTRUKTUR	200 URBAN GRÖNSTRUKTUR	300 ODLINGSMARK	400 ÖPPEN MARK	500 BUSKMARK	600 SKOGSMARK/TRÄDKLÄDD MARK	700 VATTEN
Öst på stan	6%	-6%	0%	0%	0%	0%	0%