

SCB:s medborgarundersökning 2020

Umeå kommun

Tabell- och diagrambilaga



Tabell- och diagrambilaga

Innehållsförteckning

A. Hur ser medborgarna på kommunen som en plats att bo och leva på

Diagram 1A. Modellbild A.....	2
Diagram 2A. Prioriteringsmatris A.....	3
Tabell 1A. Betygsindex, medelbetyg och svarsfördelning - Samtliga.....	4
Diagram 3A. Andel som gett högt respektive lågt betyg - Samtliga.....	7
Tabell 1A Kvinnor. Betygsindex, medelbetyg och svarsfördelning - Kvinnor	8
Diagram 3A Kvinnor. Andel som gett högt respektive lågt betyg - Kvinnor.....	11
Tabell 1A Män. Betygsindex, medelbetyg och svarsfördelning - Män.....	12
Diagram 3A Män. Andel som gett högt respektive lågt betyg - Män.....	15
Tabell 2A.1–7. Frågeområdenas betygsindex och NRI efter bakgrundsfrågor	16
Tabell 2A.8. Frågeområdenas betygsindex och NRI efter kommunstorlek.....	21

B. Hur ser medborgarna på kommunens verksamheter

Diagram 1B. Modellbild B.....	23
Diagram 2B. Prioriteringsmatris B.....	24
Tabell 1B. Betygsindex, medelbetyg och svarsfördelning - Samtliga.....	25
Diagram 3B. Andel som gett högt respektive lågt betyg - Samtliga.....	29
Tabell 1B Kvinnor. Betygsindex, medelbetyg och svarsfördelning - Kvinnor	30
Diagram 3B Kvinnor. Andel som gett högt respektive lågt betyg - Kvinnor.....	34

Tabell 1B Män. Betygsindex, medelbetyg och svarsfördelning - Män.....	35
Diagram 3B Män. Andel som gett högt respektive lågt betyg - Män.....	39
Tabell 2B.1–12. Verksamheternas betygsindex och NMI efter bakgrundsfrågor och erfarenhet.....	40
Tabell 2B.13. Frågeområdenas betygsindex och NMI efter kommunstorlek.....	52

C. Hur ser medborgarna på sitt inflytande i kommunen

Diagram 1C. Modellbild C.....	54
Diagram 2C. Prioriteringsmatris C.....	55
Tabell 1C. Betygsindex, medelbetyg och svarsfördelning - Samtliga.....	56
Diagram 3C. Andel som gett högt respektive lågt betyg - Samtliga.....	59
Tabell 1C Kvinnor. Betygsindex, medelbetyg och svarsfördelning - Kvinnor	60
Diagram 3C Kvinnor. Andel som gett högt respektive lågt betyg - Kvinnor.....	63
Tabell 1C Män. Betygsindex, medelbetyg och svarsfördelning - Män.....	64
Diagram 3C Män. Andel som gett högt respektive lågt betyg - Män.....	67
Tabell 2C.1-7. Frågeområdenas betygsindex och NII efter bakgrundsfrågor och erfarenhet.....	68
Tabell 2C.8. Frågeområdenas betygsindex och NII efter kommunstorlek.....	72

A. Hur ser medborgarna på kommunen som en plats att bo och leva på?

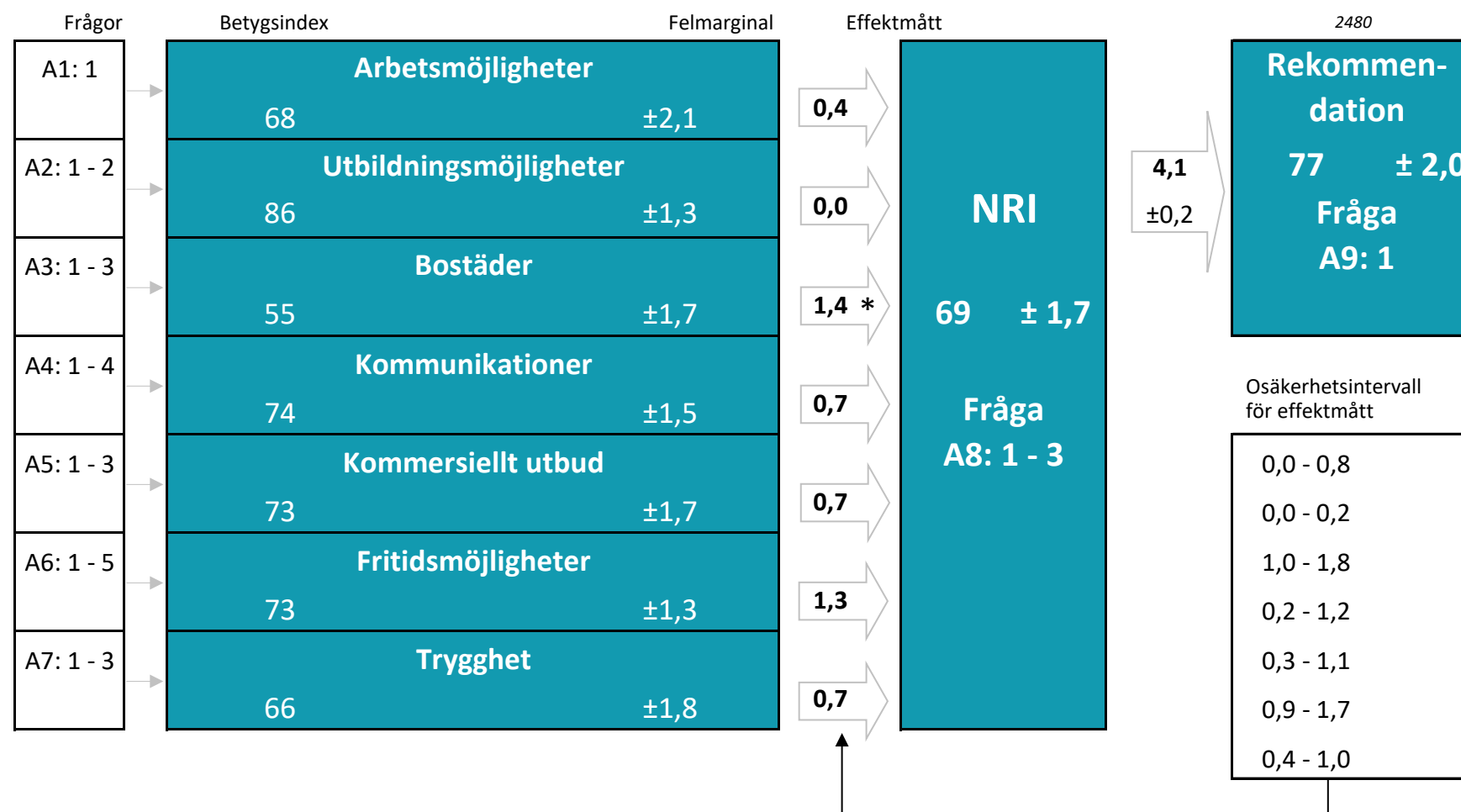
(Nöjd-Region-Index)

TABELLER OCH DIAGRAM



Diagram 1A: Modellbild

Nöjd-Region-Index (NRI)	
Medborgarna om att bo och leva i kommunen	
Del A	
Umeå kommun	
Hösten 2020	
Antal svarande	645
Andel svarande (%)	41
Medelindex	71
Medeleffekt	0,7



Tolkning av effektmått:

* Effektmåttet 1,4 innebär att om betygsindexet för faktorn Bostäder ökar med 5 enheter från 55 till 60 förväntas helhetsbetyget (NRI) öka med 1,4 enheter från 69 till 70,4.

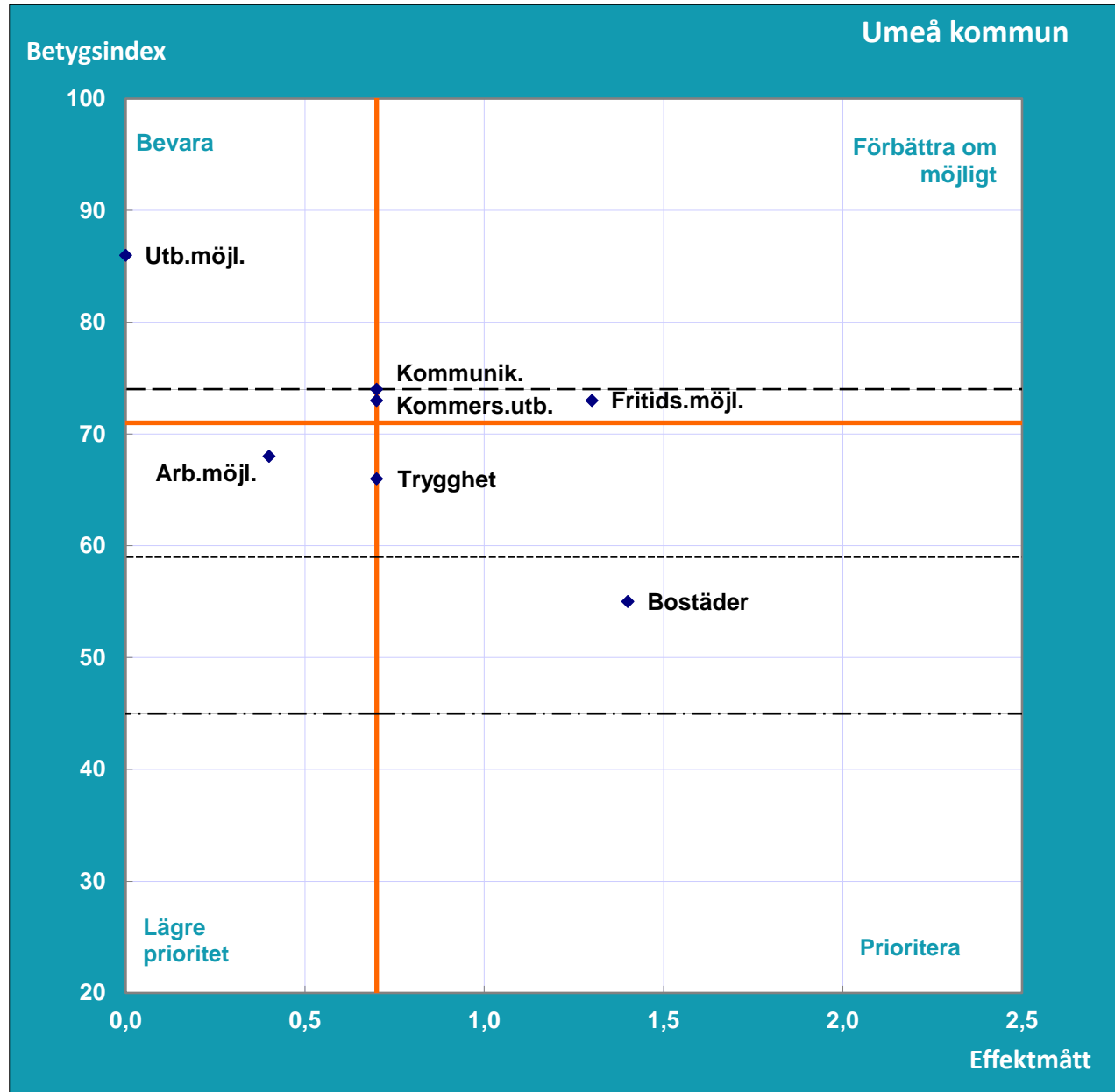
Nöjd-Region-Index (NRI)

Medborgarna om att bo och leva i kommunen

Del A

Umeå kommun
Hösten 2020

NRI	69
Rekommendation	77
Antal svarande	645
Andel svarande (%)	41
Medelindex	71
Medeleffekt	0,7



Frågeområde	Betygsindex	Effekt-mått
Arbetsmöjligheter	68	0,4
Utbildningsmöjligheter	86	0,0
Bostäder	55	1,4
Kommunikationer	74	0,7
Kommersiellt utbud	73	0,7
Fritidsmöjligheter	73	1,3
Trygghet	66	0,7

— = kommunens medelindex och medeleffekt

..... = medelindex för samtliga kommuner hösten 2020

- . - . - . = lägsta kommun-medelindex hösten 2020

- - - - = högsta kommun-medelindex hösten 2020



Tabell 1A: Betygsindex, medelbetyg och svarsfördelning

I denna tabell redovisas betygsindex för NRI och samtliga frågeområden samt medelbetyg och svarsfördelning för delfrågorna i enkäten. Även andelen som har angett "Ingen åsikt" samt de som inte har besvarat respektive delfråga framgår i tabellen.

Nöjd-Region-Index (NRI)	
Medborgarna om att bo och leva i kommunen	
Del A	
Umeå kommun	
Hösten 2020	
Antal svarande	645
Andel svarande (%)	41
Medelindex	71

UMEÅ KOMMUN						
FRÅGA	FRÅGEOMRÅDE	Betygsindex		Samtliga kommuner hösten 2020		
		Hösten 2020	Hösten 2019	Betygsindex	Lägsta betygsindex	Högsta betygsindex
A8: 1 - 3	NRI, HELHETEN	69	66	60	47	79
A9: 1	REKOMMENDATION	77	74	64	44	86
A1: 1	ARBETSMÖJLIGHETER	68	66	56	36	80
A2: 1 - 2	UTBILDNINGSMÖJLIGHETER	86	83	61	28	88
A3: 1 - 3	BOSTÄDER	55	49	55	41	69
A4: 1 - 4	KOMMUNIKATIONER	74	69	60	35	75
A5: 1 - 3	KOMMERSIELLT UTBUD	73	72	63	44	78
A6: 1 - 5	FRITIDSMÖJLIGHETER	73	70	59	44	73
A7: 1 - 3	TRYGGHET	66	65	55	33	73
	MEDELINDEX	71	68	59		

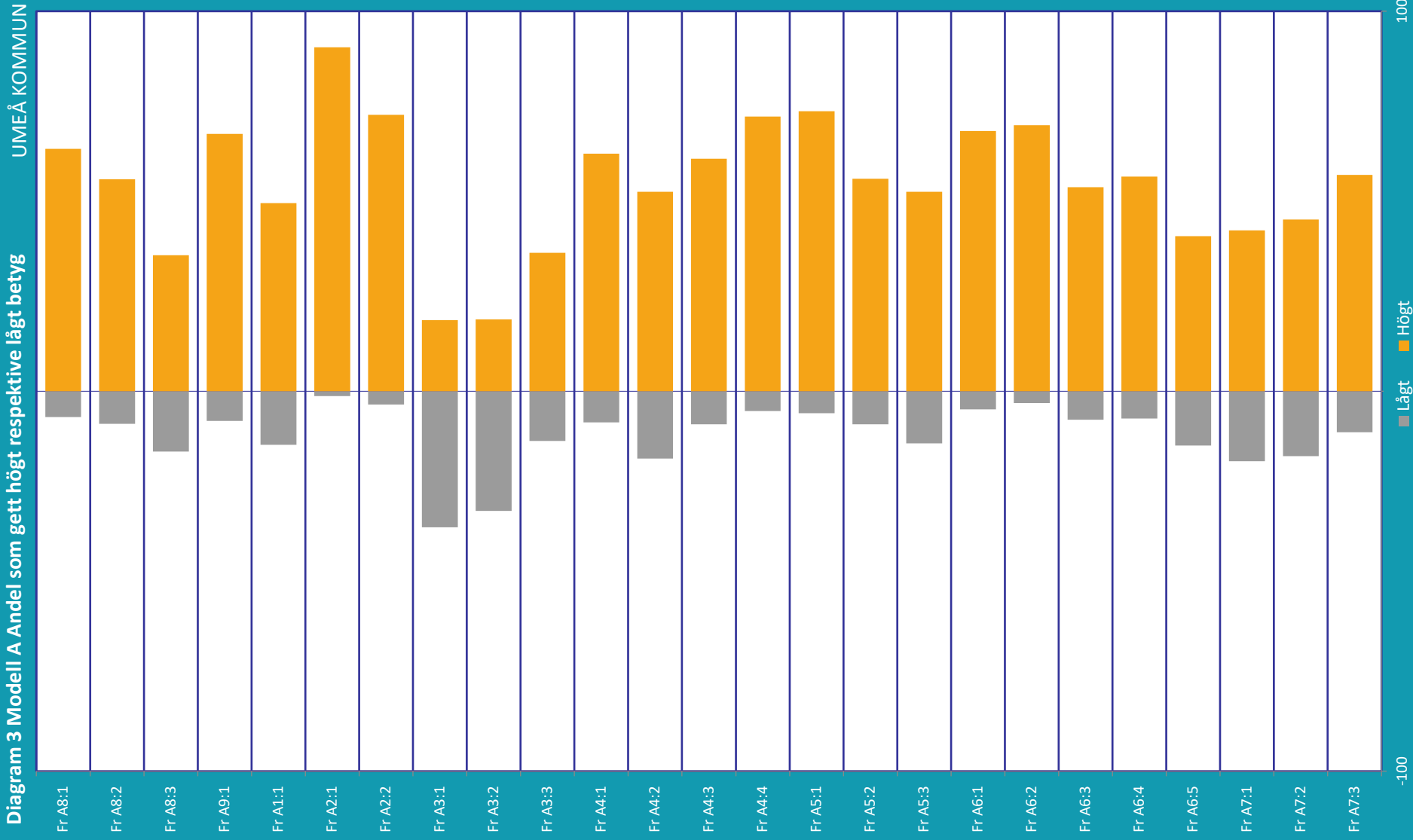
UMEÅ KOMMUN

FRÅGA	FRÅGEOMRÅDE	Betygsindex		Samtliga kommuner hösten 2020			Andel svar uppdelat på låga, mellan och höga betyg för kommunen (%)				Andel Ingen åsikt (%)	Andel Ej svar (%)
		Hösten 2020	Hösten 2019	Betygsindex	Lägsta betygsindex	Högsta betygsindex	Låga betyg (1 - 4)	Mellanbetyg (5 - 7)	Höga betyg (8 - 10)	Summa		
	NRI, HELHETEN	69	66	60	47	79						
Fr A8:1	Hur nöjd är du med din kommun i dess helhet som en plats att bo och leva på?	7,6	7,5	6,9	5,8	8,4	7	29	64	100	0	1
Fr A8:2	Hur väl uppfyller din kommun dina förväntningar på en plats att bo och leva på?	7,4	7,0	6,5	5,4	8,1	9	36	56	100	0	1
Fr A8:3	Föreställ dig en kommun som en plats som är perfekt att bo och leva på. Hur nära ett sådant ideal tycker du att din kommun kommer?	6,5	6,4	5,9	4,6	7,6	16	48	36	100	0	2
	REKOMMENDATION	77	74	64	44	86						
Fr A9:1	Kan du rekommendera vänner och bekanta att flytta till din kommun?	7,9	7,7	6,7	5,0	8,7	8	25	68	100	0	1
	ARBETSMÖJLIGHETER	68	66	56	36	80						
Fr A1:1	<i>Hur ser du på ...</i> ...möjligheterna att få arbete inom rimligt avstånd?	7,1	6,9	6,0	4,3	8,2	14	36	50	100	12	1
	UTBILDNINGSMÖJLIGHETER	86	83	61	28	88						
Fr A2:1	<i>Hur ser du på ...</i> ...tillgången till universitets- eller högskoleutbildning inom rimligt avstånd?	9,2	9,0	6,4	3,1	9,3	1	8	91	100	3	1
Fr A2:2	...tillgången till övriga utbildningar inom rimligt avstånd? (Folkhögskola, Kvalificerad Yrkesutbildning, Komvux etc.)	8,3	8,0	6,6	4,0	8,6	4	24	73	100	15	2
	BOSTÄDER	55	49	55	41	69						
Fr A3:1	<i>Hur ser du på ...</i> ...möjligheterna till att hitta bra boende?	5,3	4,7	5,7	3,7	7,0	36	45	19	100	3	1
Fr A3:2	...utbudet av olika typer av boendeformer (hyresrätt, bostadsrätt, småhus etc.)?	5,5	4,9	5,4	3,7	6,7	32	50	19	100	4	2
Fr A3:3	...hur trivsamt bebyggelsen är?	6,6	6,4	6,6	5,4	8,1	13	51	36	100	4	1

UMEÅ KOMMUN

FRÅGA	FRÅGEOMRÅDE	Betygsindex		Samtliga kommuner hösten 2020			Andel svar uppdelat på låga, mellan och höga betyg för kommunen (%)				Andel Ingen åsikt (%)	Andel Ej svar (%)
		Hösten 2020	Hösten 2019	Betygsindex	Lägsta betygsindex	Högsta betygsindex	Låga betyg (1 - 4)	Mellanbetyg (5 - 7)	Höga betyg (8 - 10)	Summa		
	KOMMUNIKATIONER	74	69	60	35	75						
	<i>Hur ser du på ...</i>											
Fr A4:1	...tillgången till gång- och cykelvägar?	7,7	7,4	6,2	2,4	7,8	8	29	63	100	2	1
Fr A4:2	...möjligheterna till att använda kollektivtrafiken för resor? (Med kollektivtrafik menas lokal och regional trafik med buss, spårvagn, tunnelbana, tåg och/eller båt/färja.)	7,0	6,5	5,6	2,5	7,7	18	30	53	100	5	2
Fr A4:3	...tillgången till förbindelser för längre resor? (Resor med tåg, buss, båt och/eller flyg.)	7,6	7,3	5,9	3,3	7,9	9	30	61	100	5	1
Fr A4:4	...möjligheterna till att enkelt kunna transportera sig med bil?	8,1	7,6	8,0	5,6	8,9	5	23	72	100	4	2
	KOMMERSIELLT UTBUD	73	72	63	44	78						
	<i>Hur ser du på ...</i>											
Fr A5:1	...utbudet av livsmedelsaffärer inom rimligt avstånd?	8,1	8,0	7,6	5,2	8,6	6	21	74	100	0	1
Fr A5:2	...utbudet av andra affärer och service inom rimligt avstånd?	7,5	7,3	6,2	4,3	8,2	9	35	56	100	0	1
Fr A5:3	...utbudet av kaféer/barer/restauranger inom rimligt avstånd?	7,2	7,3	6,3	4,1	7,9	14	34	53	100	2	1
	FRITIDSMÖJLIGHETER	73	70	59	44	73						
	<i>Hur ser du på ...</i>											
Fr A6:1	...tillgången till parker, grönområden och natur?	8,0	7,7	7,9	6,1	8,7	5	27	69	100	2	1
Fr A6:2	...möjligheterna till att kunna utöva fritidsintressen t.ex. sport, kultur, friluftsliv, föreningsliv?	8,1	7,9	7,3	6,0	8,2	3	27	70	100	4	1
Fr A6:3	...tillgången till idrottsevenemang?	7,4	7,2	6,1	3,6	7,6	8	39	54	100	24	1
Fr A6:4	...tillgången till kulturevenemang?	7,5	7,3	5,6	3,8	7,5	7	36	57	100	16	2
Fr A6:5	...nöjesutbudet?	6,8	6,6	4,6	3,0	6,9	14	45	41	100	10	1
	TRYGGHET	66	65	55	33	73						
	<i>Hur ser du på ...</i>											
Fr A7:1	...hur tryggt och säkert du kan vistas utomhus på kvällar och nätter?	6,7	6,5	5,9	3,4	8,6	18	39	42	100	2	0
Fr A7:2	...hur trygg och säker du kan känna dig mot hot, rån och misshandel?	6,8	6,6	5,9	3,5	8,2	17	38	45	100	2	1
Fr A7:3	...hur trygg och säker du kan känna dig mot inbrott i hemmet?	7,3	7,3	6,0	4,7	7,3	11	32	57	100	2	1

Diagram 3 Modell A Andel som gett högt respektive lågt betyg



I denna tabell redovisas betygsindex för NRI och samtliga frågeområden samt medelbetyg och svarsfördelning för delfrågorna i enkäten. Även andelen som har angett "Ingen åsikt" samt de som inte har besvarat respektive delfråga framgår i tabellen.

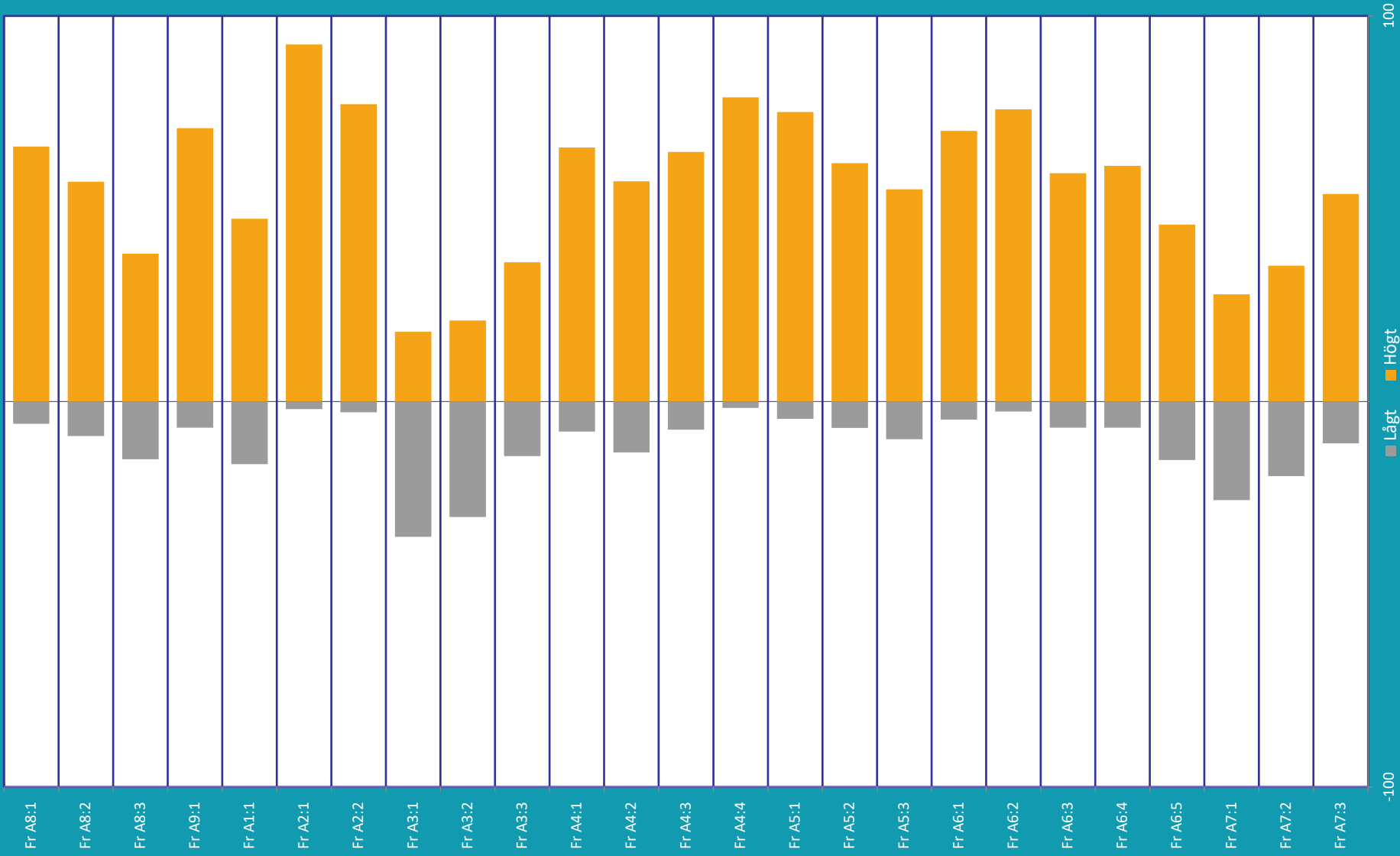
Nöjd-Region-Index (NRI)	
Medborgarna om att bo och leva i kommunen	
Del A	
Umeå kommun	
Hösten 2020	
Kvinnor	
Antal svarande	328
Andel svarande (%)	41
Medelindex	71

UMEÅ KOMMUN - Kvinnor						
FRÅGA	FRÅGEOMRÅDE	Betygsindex för kvinnor		Samtliga kommuner hösten 2020 för kvinnor		
		Hösten 2020	Hösten 2019	Betygsindex	Lägsta betygsindex	Högsta betygsindex
A8: 1 - 3	NRI, HELHETEN	70	68	62	47	78
A9: 1	REKOMMENDATION	79	76	65	43	86
A1: 1	ARBETSMÖJLIGHETER	66	65	56	39	79
A2: 1 - 2	UTBILDNINGSMÖJLIGHETER	87	82	62	27	88
A3: 1 - 3	BOSTÄDER	55	50	55	42	68
A4: 1 - 4	KOMMUNIKATIONER	76	70	61	34	76
A5: 1 - 3	KOMMERSIELLT UTBUD	76	73	64	41	78
A6: 1 - 5	FRITIDSMÖJLIGHETER	74	72	60	44	74
A7: 1 - 3	TRYGGHET	62	61	53	31	71
	MEDELINDEX	71	68	59		

UMEÅ KOMMUN - Kvinnor												
FRÅGA	FRÅGEOMRÅDE	Betygsindex för kvinnor		Samtliga kommuner hösten 2020 för kvinnor			Andel svar uppdelat på låga, mellan och höga betyg för kommunen (%)				Andel Ingen åsikt (%)	Andel Ej svar (%)
		Hösten 2020	Hösten 2019	Betygsindex	Lägsta betygsindex	Högsta betygsindex	Låga betyg (1 - 4)	Mellanbetyg (5 - 7)	Höga betyg (8 - 10)	Summa		
	NRI, HELHETEN	70	68	62	47	78						
Fr A8:1	Hur nöjd är du med din kommun i dess helhet som en plats att bo och leva på?	7,8	7,7	7,0	5,9	8,4	6	28	66	100	0	1
Fr A8:2	Hur väl uppfyller din kommun dina förväntningar på en plats att bo och leva på?	7,5	7,2	6,6	5,5	8,1	9	34	57	100	0	1
Fr A8:3	Föreställ dig en kommun som en plats som är perfekt att bo och leva på. Hur nära ett sådant ideal tycker du att din kommun kommer?	6,7	6,5	6,0	4,6	7,7	15	47	38	100	0	2
	REKOMMENDATION	79	76	65	43	86						
Fr A9:1	Kan du rekommendera vänner och bekanta att flytta till din kommun?	8,1	7,8	6,8	4,9	8,7	7	22	71	100	0	2
	ARBETSMÖJLIGHETER	66	65	56	39	79						
Fr A1:1	<i>Hur ser du på ...</i> ...möjligheterna att få arbete inom rimligt avstånd?	7,0	6,8	6,1	4,6	8,1	16	36	47	100	13	1
	UTBILDNINGSMÖJLIGHETER	87	82	62	27	88						
Fr A2:1	<i>Hur ser du på ...</i> ...tillgången till universitets- eller högskoleutbildning inom rimligt avstånd?	9,3	8,9	6,5	3,0	9,3	2	5	93	100	4	1
Fr A2:2	...tillgången till övriga utbildningar inom rimligt avstånd? (Folkhögskola, Kvalificerad Yrkesutbildning, Komvux etc.)	8,5	7,9	6,7	3,9	8,7	3	20	77	100	13	2
	BOSTÄDER	55	50	55	42	68						
Fr A3:1	<i>Hur ser du på ...</i> ...möjligheterna till att hitta bra boende?	5,3	4,6	5,7	3,5	7,0	35	47	18	100	3	1
Fr A3:2	...utbudet av olika typer av boendeformer (hyresrätt, bostadsrätt, småhus etc.)?	5,6	4,9	5,4	3,7	6,7	30	49	21	100	4	2
Fr A3:3	...hur trivsamt bebyggelsen är?	6,6	6,4	6,6	5,4	8,0	14	50	36	100	4	1

UMEÅ KOMMUN - Kvinnor												
FRÅGA	FRÅGEOMRÅDE	Betygsindex för kvinnor		Samtliga kommuner hösten 2020 för kvinnor			Andel svar uppdelat på låga, mellan och höga betyg för kommunen (%)				Andel Ingen åsikt (%)	Andel Ej svar (%)
		Hösten 2020	Hösten 2019	Betygsindex	Lägsta betygsindex	Högsta betygsindex	Låga betyg (1 - 4)	Mellanbetyg (5 - 7)	Höga betyg (8 - 10)	Summa		
	KOMMUNIKATIONER	76	70	61	34	76						
	<i>Hur ser du på ...</i>											
Fr A4:1	...tillgången till gång- och cykelvägar?	7,8	7,5	6,3	2,3	7,9	8	26	66	100	1	0
Fr A4:2	...möjligheterna till att använda kollektivtrafiken för resor? (Med kollektivtrafik menas lokal och regional trafik med buss, spårvagn, tunnelbana, tåg och/eller båt/färja.)	7,3	6,7	5,6	2,6	7,9	13	30	57	100	5	1
Fr A4:3	...tillgången till förbindelser för längre resor? (Resor med tåg, buss, båt och/eller flyg.)	7,8	7,2	5,8	3,0	7,9	7	28	65	100	5	0
Fr A4:4	...möjligheterna till att enkelt kunna transportera sig med bil?	8,4	7,8	8,1	5,6	8,9	2	19	79	100	5	1
	KOMMERSIELLT UTBUD	76	73	64	41	78						
	<i>Hur ser du på ...</i>											
Fr A5:1	...utbudet av livsmedelsaffärer inom rimligt avstånd?	8,3	8,0	7,6	5,1	8,7	5	21	75	100	0	0
Fr A5:2	...utbudet av andra affärer och service inom rimligt avstånd?	7,7	7,5	6,3	4,1	8,3	7	31	62	100	0	0
Fr A5:3	...utbudet av kaféer/barer/restauranger inom rimligt avstånd?	7,5	7,3	6,4	3,9	8,0	10	35	55	100	2	0
	FRITIDSMÖJLIGHETER	74	72	60	44	74						
	<i>Hur ser du på ...</i>											
Fr A6:1	...tillgången till parker, grönområden och natur?	8,1	7,7	8,0	6,0	8,7	5	25	70	100	2	0
Fr A6:2	...möjligheterna till att kunna utöva fritidsintressen t.ex. sport, kultur, friluftsliv, föreningsliv?	8,3	8,1	7,3	5,9	8,3	3	22	76	100	4	1
Fr A6:3	...tillgången till idrottsevenemang?	7,6	7,3	6,2	4,0	7,7	7	34	59	100	30	1
Fr A6:4	...tillgången till kulturevenemang?	7,6	7,5	5,8	3,8	7,6	7	32	61	100	12	1
Fr A6:5	...nöjesutbudet?	6,9	6,7	4,6	3,0	6,9	15	39	46	100	11	1
	TRYGGHET	62	61	53	31	71						
	<i>Hur ser du på ...</i>											
Fr A7:1	...hur tryggt och säkert du kan vistas utomhus på kvällar och nätter?	6,0	6,0	5,6	3,0	8,3	26	47	28	100	2	0
Fr A7:2	...hur trygg och säker du kan känna dig mot hot, rån och misshandel?	6,4	6,3	5,6	3,2	8,0	19	46	35	100	1	1
Fr A7:3	...hur trygg och säker du kan känna dig mot inbrott i hemmet?	7,2	7,1	6,0	4,6	7,2	11	35	54	100	1	1

Diagram 3 Modell A Andel som gett högt respektive lågt betyg UMEÅ KOMMUN - Kvinnor



I denna tabell redovisas betygsindex för NRI och samtliga frågeområden samt medelbetyg och svarsfördelning för delfrågorna i enkäten. Även andelen som har angett "Ingen åsikt" samt de som inte har besvarat respektive delfråga framgår i tabellen.

Nöjd-Region-Index (NRI)	
Medborgarna om att bo och leva i kommunen	
Del A	
Umeå kommun	
Hösten 2020	
Män	
Antal svarande	317
Andel svarande (%)	40
Medelindex	71

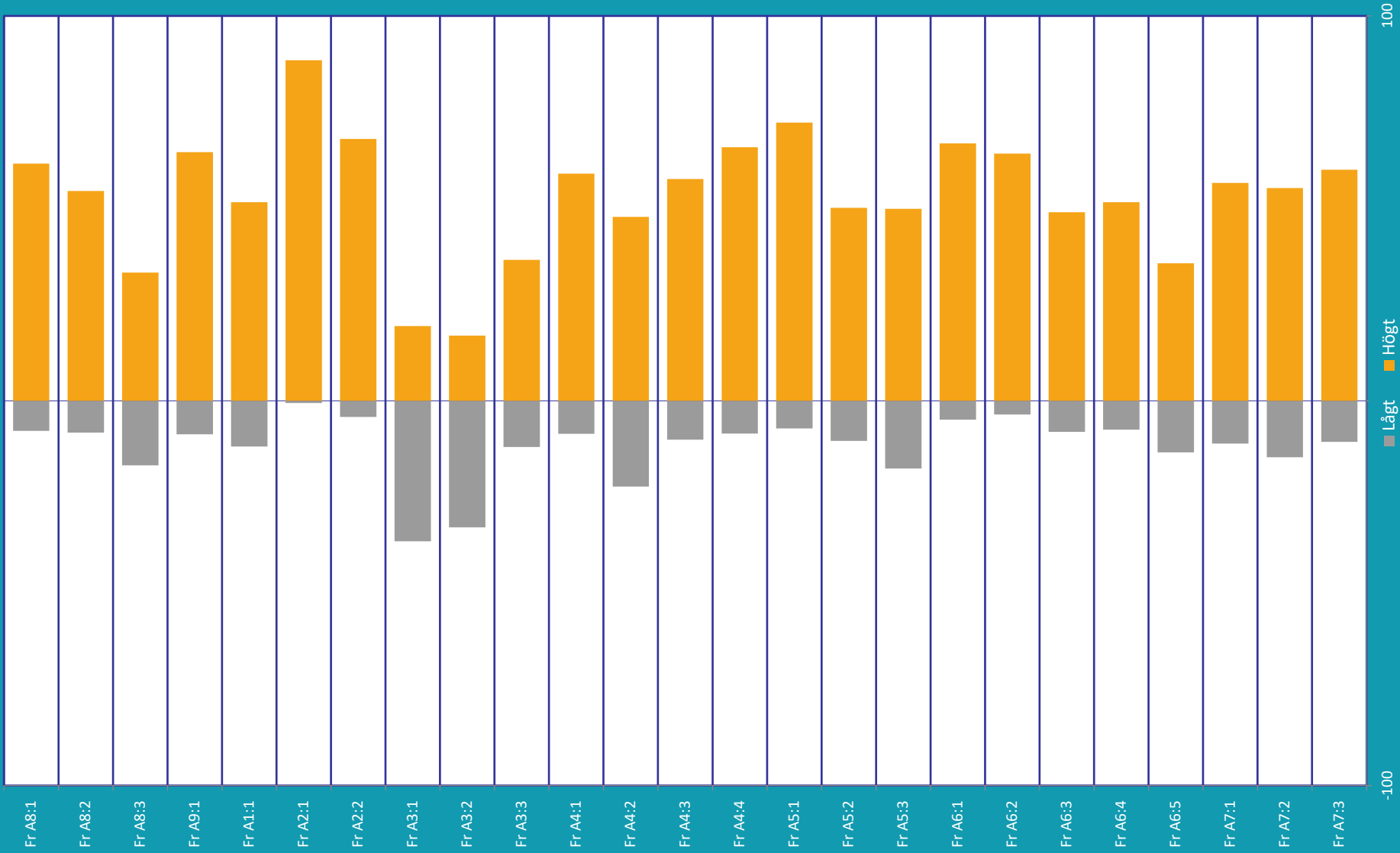
UMEÅ KOMMUN - Män						
FRÅGA	FRÅGEOMRÅDE	Betygsindex för män		Samtliga kommuner hösten 2020 för män		
		Hösten 2020	Hösten 2019	Betygsindex	Lägsta betygsindex	Högsta betygsindex
A8: 1 - 3	NRI, HELHETEN	68	64	59	47	79
A9: 1	REKOMMENDATION	76	72	63	45	86
A1: 1	ARBETSMÖJLIGHETER	70	67	55	33	82
A2: 1 - 2	UTBILDNINGSMÖJLIGHETER	85	84	60	30	88
A3: 1 - 3	BOSTÄDER	54	49	55	41	70
A4: 1 - 4	KOMMUNIKATIONER	71	68	60	36	75
A5: 1 - 3	KOMMERSIELLT UTBUD	71	71	62	45	77
A6: 1 - 5	FRITIDSMÖJLIGHETER	71	68	58	45	71
A7: 1 - 3	TRYGGHET	70	69	58	36	77
	MEDELINDEX	71	68	58		

UMEÅ KOMMUN - Män

FRÅGA	FRÅGEOMRÅDE	Betygsindex för män		Samtliga kommuner hösten 2020 för män			Andel svar uppdelat på låga, mellan och höga betyg för kommunen (%)				Andel Ingen åsikt (%)	Andel Ej svar (%)
		Hösten 2020	Hösten 2019	Betygsindex	Lägsta betygsindex	Högsta betygsindex	Låga betyg (1 - 4)	Mellanbetyg (5 - 7)	Höga betyg (8 - 10)	Summa		
	NRI, HELHETEN	68	64	59	47	79						
Fr A8:1	Hur nöjd är du med din kommun i dess helhet som en plats att bo och leva på?	7,5	7,2	6,8	5,6	8,5	8	31	62	100	0	1
Fr A8:2	Hur väl uppfyller din kommun dina förväntningar på en plats att bo och leva på?	7,3	6,9	6,4	5,3	8,2	8	37	55	100	0	1
Fr A8:3	Föreställ dig en kommun som en plats som är perfekt att bo och leva på. Hur nära ett sådant ideal tycker du att din kommun kommer?	6,4	6,2	5,8	4,6	7,6	17	50	33	100	0	1
	REKOMMENDATION	76	72	63	45	86						
Fr A9:1	Kan du rekommendera vänner och bekanta att flytta till din kommun?	7,8	7,5	6,6	5,0	8,7	9	27	65	100	0	0
	ARBETSMÖJLIGHETER	70	67	55	33	82						
	<i>Hur ser du på ...</i>											
Fr A1:1	...möjligheterna att få arbete inom rimligt avstånd?	7,3	7,0	6,0	4,0	8,3	12	37	52	100	10	1
	UTBILDNINGSMÖJLIGHETER	85	84	60	30	88						
	<i>Hur ser du på ...</i>											
Fr A2:1	...tillgången till universitets- eller högskoleutbildning inom rimligt avstånd?	9,1	9,0	6,3	3,1	9,3	1	11	89	100	2	2
Fr A2:2	...tillgången till övriga utbildningar inom rimligt avstånd? (Folkhögskola, Kvalificerad Yrkesutbildning, Komvux etc.)	8,2	8,1	6,5	4,1	8,6	4	28	68	100	17	2
	BOSTÄDER	54	49	55	41	70						
	<i>Hur ser du på ...</i>											
Fr A3:1	...möjligheterna till att hitta bra boende?	5,4	4,7	5,7	3,9	7,1	37	44	19	100	3	1
Fr A3:2	...utbudet av olika typer av boendeformer (hyresrätt, bostadsrätt, småhus etc.)?	5,4	4,9	5,4	3,7	6,9	33	50	17	100	3	1
Fr A3:3	...hur trivsam bebyggelsen är?	6,7	6,3	6,5	5,4	8,2	12	51	37	100	4	2

UMEÅ KOMMUN - Män												
FRÅGA	FRÅGEOMRÅDE	Betygsindex för män		Samtliga kommuner hösten 2020 för män			Andel svar uppdelat på låga, mellan och höga betyg för kommunen (%)				Andel Ingen åsikt (%)	Andel Ej svar (%)
		Hösten 2020	Hösten 2019	Betygsindex	Lägsta betygsindex	Högsta betygsindex	Låga betyg (1 - 4)	Mellanbetyg (5 - 7)	Höga betyg (8 - 10)	Summa		
	KOMMUNIKATIONER	71	68	60	36	75						
	<i>Hur ser du på ...</i>											
Fr A4:1	...tillgången till gång- och cykelvägar?	7,6	7,3	6,2	2,5	7,8	9	32	59	100	3	1
Fr A4:2	...möjligheterna till att använda kollektivtrafiken för resor? (Med kollektivtrafik menas lokal och regional trafik med buss, spårvagn, tunnelbana, tåg och/eller båt/färja.)	6,6	6,3	5,5	2,5	7,8	22	30	48	100	5	2
Fr A4:3	...tillgången till förbindelser för längre resor? (Resor med tåg, buss, båt och/eller flyg.)	7,5	7,5	5,9	3,4	7,9	10	32	58	100	4	2
Fr A4:4	...möjligheterna till att enkelt kunna transportera sig med bil?	7,8	7,5	7,9	5,6	8,9	9	26	66	100	3	3
	KOMMERSIELLT UTBUD	71	71	62	45	77						
	<i>Hur ser du på ...</i>											
Fr A5:1	...utbudet av livsmedelsaffärer inom rimligt avstånd?	8,0	8,0	7,5	5,3	8,6	7	21	72	100	1	2
Fr A5:2	...utbudet av andra affärer och service inom rimligt avstånd?	7,3	7,1	6,1	4,5	8,2	10	40	50	100	0	1
Fr A5:3	...utbudet av kaféer/barer/restauranger inom rimligt avstånd?	6,9	7,2	6,2	4,3	7,8	18	33	50	100	2	1
	FRITIDSMÖJLIGHETER	71	68	58	45	71						
	<i>Hur ser du på ...</i>											
Fr A6:1	...tillgången till parker, grönområden och natur?	7,9	7,7	7,8	6,2	8,6	5	28	67	100	2	1
Fr A6:2	...möjligheterna till att kunna utöva fritidsintressen t.ex. sport, kultur, friluftsliv, föreningsliv?	7,9	7,7	7,2	5,9	8,2	4	32	64	100	4	1
Fr A6:3	...tillgången till idrottsevenemang?	7,3	7,0	6,0	3,2	7,5	8	43	49	100	18	1
Fr A6:4	...tillgången till kulturevenemang?	7,3	7,0	5,5	3,6	7,3	8	41	52	100	19	3
Fr A6:5	...nöjesutbudet?	6,7	6,6	4,6	3,0	7,0	13	51	36	100	10	1
	TRYGGHET	70	69	58	36	77						
	<i>Hur ser du på ...</i>											
Fr A7:1	...hur tryggt och säkert du kan vistas utomhus på kvällar och nätter?	7,4	7,1	6,2	3,9	8,8	11	32	57	100	2	1
Fr A7:2	...hur trygg och säker du kan känna dig mot hot, rån och misshandel?	7,1	7,0	6,1	3,7	8,5	15	30	55	100	3	1
Fr A7:3	...hur trygg och säker du kan känna dig mot inbrott i hemmet?	7,4	7,5	6,1	4,8	7,4	11	29	60	100	2	1

Diagram 3 Modell A Andel som gett högt respektive lågt betyg UMEÅ KOMMUN - Män





SCB:s medborgarundersökning hösten 2020

Umeå kommun

Tabell 2A.1 Frågeområdenas betygsindex och NRI efter kön

	Kön				Samtliga	
	Man		Kvinna			
	Betygs-index	Fel-marg.	Betygs-index	Fel-marg.	Betygs-index	Fel-marg.
NRI	68	±2,5	70	±2,3	69	±1,7
Rekommendation	76	±3,1	79	±2,7	77	±2,0
Arbetsmöjligheter	70	±3,0	66	±2,8	68	±2,1
Utbildningsmöjligheter	85	±1,8	87	±1,7	86	±1,3
Bostäder	54	±2,6	55	±2,2	55	±1,7
Kommunikationer	71	±2,4	76	±1,8	74	±1,5
Kommersiellt utbud	71	±2,6	76	±2,1	73	±1,7
Fritidsmöjligheter	71	±1,8	74	±1,8	73	±1,3
Trygghet	70	±2,6	62	±2,4	66	±1,8
ANTAL SVARANDE	317		328		645	

Tabell 2A.2 Frågeområdenas betygsindex och NRI efter ålder

	Ålder								Samtliga	
	18-29 år		30-49 år		50-64 år		65-84 år			
	Betygs-index	Fel-marg.	Betygs-index	Fel-marg.	Betygs-index	Fel-marg.	Betygs-index	Fel-marg.	Betygs-index	Fel-marg.
NRI	68	±4,8	70	±3,0	70	±3,0	69	±2,9	69	±1,7
Rekommendation	78	±5,8	78	±3,6	77	±3,7	76	±3,5	77	±2,0
Arbetsmöjligheter	63	±6,2	73	±3,6	67	±3,4	69	±2,7	68	±2,1
Utbildningsmöjligheter	85	±4,0	87	±2,0	86	±2,3	85	±2,2	86	±1,3
Bostäder	50	±4,4	56	±3,3	56	±3,0	56	±2,8	55	±1,7
Kommunikationer	74	±4,7	72	±2,5	74	±2,3	75	±2,5	74	±1,5
Kommersiellt utbud	72	±4,7	75	±3,0	75	±2,8	70	±3,2	73	±1,7
Fritidsmöjligheter	73	±3,8	71	±2,2	74	±2,1	75	±2,2	73	±1,3
Trygghet	68	±4,9	69	±3,0	63	±3,6	62	±3,2	66	±1,8
ANTAL SVARANDE	86		185		171		203		645	



SCB:s medborgarundersökning hösten 2020

Umeå kommun

TABELL 2A.3 Frågeområdenas betygsindex och NRI efter ortstyp

	Var bor du?				Samtliga
	Kommunens centralort	Annan tätort	Utanför tätort	Uppgift saknas	
NRI	71	70	62	.	69
Rekommendation	80	79	68	.	77
Arbetsmöjligheter	69	71	63	.	68
Utbildningsmöjligheter	87	85	84	.	86
Bostäder	56	54	52	.	55
Kommunikationer	77	75	60	.	74
Kommersiellt utbud	76	74	62	.	73
Fritidsmöjligheter	74	75	69	.	73
Trygghet	67	70	61	.	66
ANTAL SVARANDE	438	82	124	1	645

TABELL 2A.4 Frågeområdenas betygsindex och NRI efter boendetid i kommunen

	Hur länge har du bott i din kommun?					Samtliga
	2 år eller kortare	3-5 år	6-10 år	11 år eller längre	Uppgift saknas	
NRI	74	72	68	69	.	69
Rekommendation	85	82	78	76	.	77
Arbetsmöjligheter	62	66	68	69	.	68
Utbildningsmöjligheter	84	89	87	85	.	86
Bostäder	55	56	53	55	.	55
Kommunikationer	79	79	78	72	.	74
Kommersiellt utbud	75	71	74	73	.	73
Fritidsmöjligheter	74	73	75	73	.	73
Trygghet	72	70	71	65	.	66
ANTAL SVARANDE	30	44	50	518	3	645

TABELL 2A.5 Frågeområdenas betygsindex och NRI efter erfarenhet av kollektivtrafik

	Hur ofta åker du med kollektivtrafiken?						Samtliga
	Minst 4 ggr/vecka	1-3 ggr/vecka	1-4 ggr/månad	Mer sällan än 1 gång/månad	Aldrig	Uppgift saknas	
NRI	69	62	70	71	69	65	69
Rekommendation	78	70	78	80	76	68	77
Arbetsmöjligheter	59	60	68	70	71	65	68
Utbildningsmöjligheter	87	83	87	87	85	79	86
Bostäder	49	46	56	57	54	54	55
Kommunikationer	79	71	75	74	71	78	74
Kommersiellt utbud	75	68	71	75	73	75	73
Fritidsmöjligheter	71	68	73	74	73	68	73
Trygghet	67	66	68	67	65	61	66
ANTAL SVARANDE	39	45	101	279	164	17	645

TABELL 2A.6 Frågeområdenas betygsindex och NRI efter födelseland

	Födelseland			Samtliga
	Inrikes född	Utrikes född	Uppgift saknas	
NRI	70	66	0	69
Rekommendation	78	77	0	77
Arbetsmöjligheter	69	61	0	68
Utbildningsmöjligheter	86	83	0	86
Bostäder	55	50	0	55
Kommunikationer	73	79	0	74
Kommersiellt utbud	74	69	0	73
Fritidsmöjligheter	73	69	0	73
Trygghet	66	65	0	66
ANTAL SVARANDE	588	57	0	645

TABELL 2A.7 Frågeområdenas betygsindex och NRI efter utbildning

	Utbildning					Samtliga
	Förgymnasial	Gymnasial	Eftergymnasial < 3 år	Eftergymnasial > 3 år	Uppgift saknas	
NRI	69	66	71	71	.	69
Rekommendation	78	72	79	81	.	77
Arbetsmöjligheter	58	64	69	74	.	68
Utbildningsmöjligheter	79	83	87	90	.	86
Bostäder	54	53	54	56	.	55
Kommunikationer	76	73	75	73	.	74
Kommersiellt utbud	73	73	74	73	.	73
Fritidsmöjligheter	73	73	74	72	.	73
Trygghet	63	61	70	69	.	66
ANTAL SVARANDE	53	217	138	236	1	645



SCB:s medborgarundersökning hösten 2020

Umeå kommun

Tabell 2A.8 Frågeområdenas betygsindex och NRI efter kommunens storlek

	Kommunens storlek. Antal invånare												Samtliga kommuner		Umeå kommun	
	< 10 000		10 000 - 14 999		15 000 - 19 999		20 000 - 29 999		30 000 - 49 999		50 000 eller fler		Betygs-index	Fel-marg.	Betygs-index	Fel-marg.
	Betygs-index	Fel-marg.	Betygs-index	Fel-marg.	Betygs-index	Fel-marg.	Betygs-index	Fel-marg.	Betygs-index	Fel-marg.	Betygs-index	Fel-marg.	Betygs-index	Fel-marg.	Betygs-index	Fel-marg.
NRI	57	±0,8	59	±0,7	58	±0,6	61	±0,6	62	±0,6	63	±0,5	60	±0,4	69	±1,7
Rekommendation	59	±1,0	62	±0,8	61	±0,8	63	±0,7	66	±0,7	68	±0,6	64	±0,4	77	±2,0
Arbetsmöjligheter	48	±0,9	51	±0,8	55	±0,7	57	±0,6	58	±0,7	61	±0,6	56	±0,4	68	±2,1
Utbildningsmöjligheter	50	±0,8	51	±0,7	60	±0,6	61	±0,6	64	±0,6	72	±0,4	61	±0,3	86	±1,3
Bostäder	54	±0,7	53	±0,6	56	±0,6	57	±0,5	56	±0,6	54	±0,5	55	±0,3	55	±1,7
Kommunikationer	51	±0,6	55	±0,6	60	±0,5	61	±0,5	64	±0,5	66	±0,4	60	±0,3	74	±1,5
Kommersiellt utbud	56	±0,7	58	±0,7	61	±0,6	63	±0,6	64	±0,6	70	±0,5	63	±0,4	73	±1,7
Fritidsmöjligheter	52	±0,6	56	±0,5	56	±0,5	59	±0,5	61	±0,5	66	±0,4	59	±0,3	73	±1,3
Trygghet	59	±0,9	58	±0,8	55	±0,7	54	±0,7	53	±0,7	53	±0,6	55	±0,4	66	±1,8
ANTAL SVARANDE	4 790		5 676		7 422		8 288		7 818		15 293		49 287		645	
ANTAL KOMMUNER	14		14		15		16		15		26		100			

B. Hur ser medborgarna på kommunens verksamheter?

(Nöjd-Medborgar-Index)

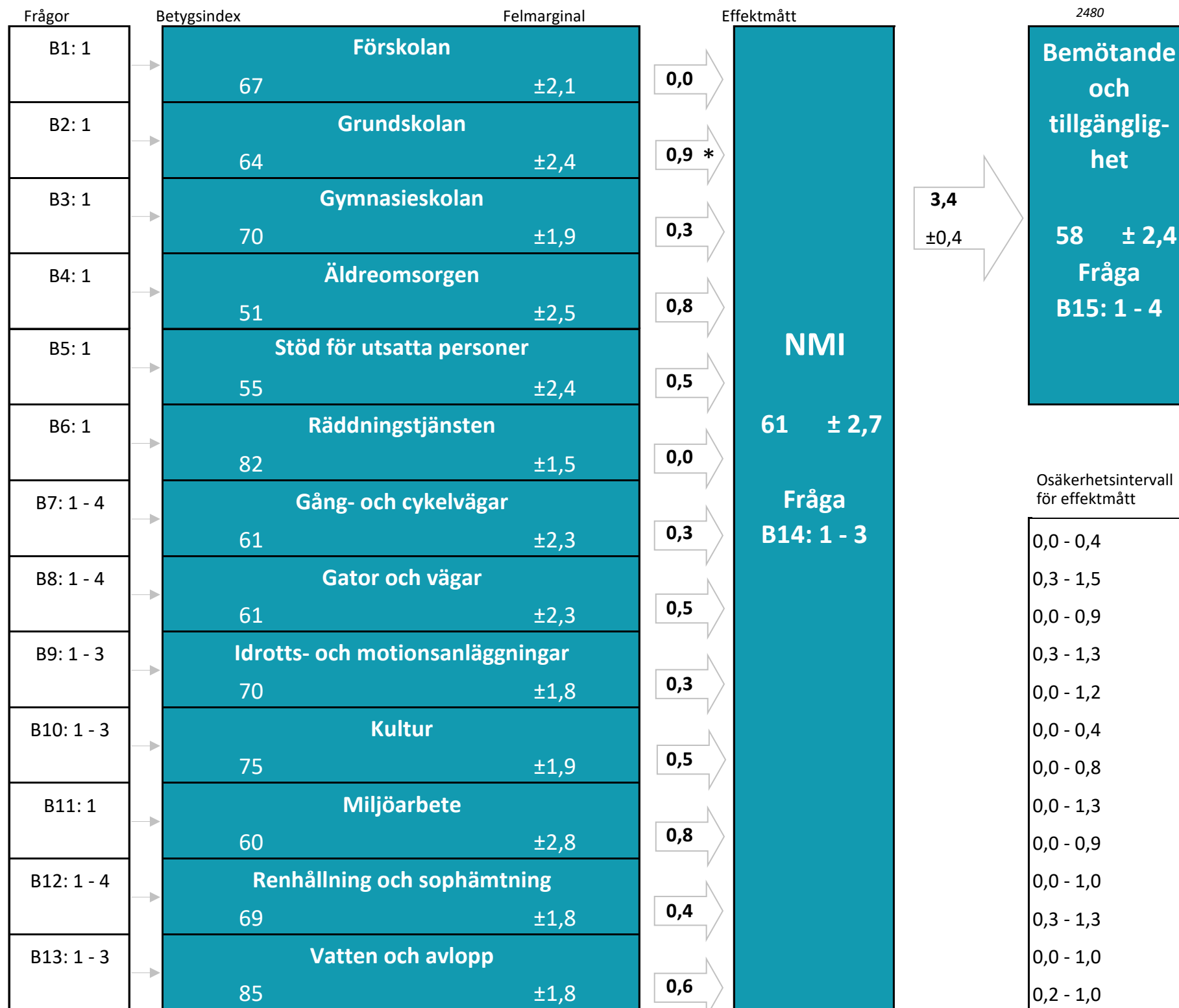
TABELLER OCH DIAGRAM

Diagram 1B: Modellbild

Nöjd-Medborgar-Index (NMI)
Medborgarna om kommunens verksamheter
Del B

Umeå kommun
 Hösten 2020

Antal svarande	645
Andel svarande (%)	41
Medelindex	67
Medeleffekt	0,5



Tolkning av effektmått:

* Effektmåttet 0,9 innebär att om betygsindexet för verksamheten Grundskolan ökar med 5 enheter från 64 till 69 förväntas helhetsbetyget (NMI) öka med 0,9 enheter från 61 till 61,9.

Diagram 2B: Prioriteringsmatrix

Nöjd-Medborgar-Index (NMI)

Medborgarna om kommunens verksamheter

Del B

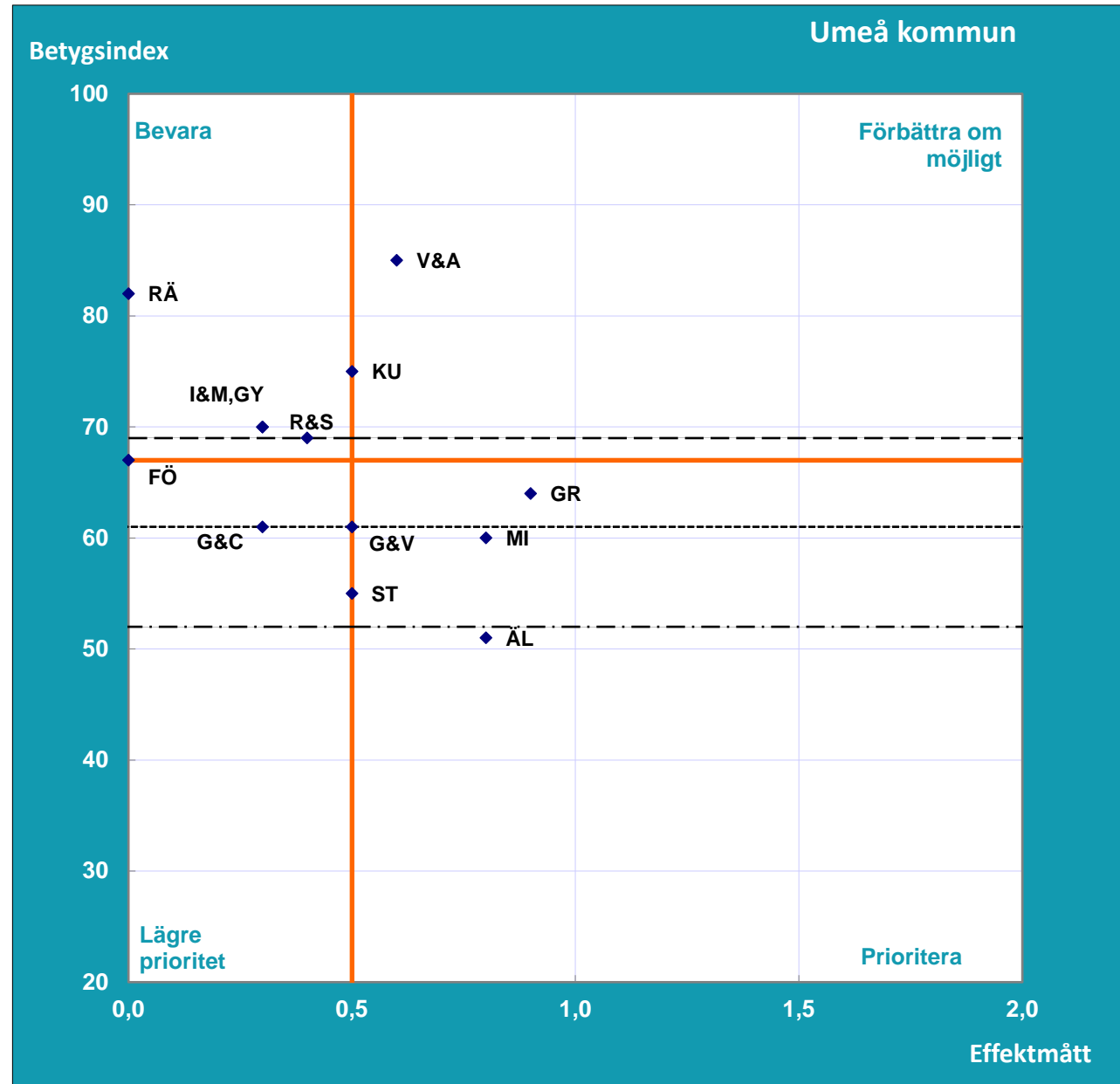
Umeå kommun

Hösten 2020

NMI	61
Bemötande och tillgänglighet	58
Antal svarande	645
Andel svarande (%)	41
Medelindex	67
Medeleffekt	0,5

Verksamhet	Betygsindex	Effekt-mått
Förskolan = FÖ	67	0,0
Grundskolan = GR	64	0,9
Gymnasieskolan = GY	70	0,3
Äldreomsorgen = ÄL	51	0,8
Stöd för utsatta personer = ST	55	0,5
Räddningstjänsten = RÄ	82	0,0
Gång- och cykelvägar = G&C	61	0,3
Gator och vägar = G&V	61	0,5
Idrotts- och motionsanläggningar = I&M	70	0,3
Kultur = KU	75	0,5
Miljöarbete = MI	60	0,8
Renhållning och sophämtning = R&S	69	0,4
Vatten och avlopp = V&A	85	0,6

— = kommunens medelindex och medeleffekt



I denna tabell redovisas betygsindex för NMI och samtliga verksamheter samt svarsfördelning och medelbetyg för delfrågorna i enkäten. Även andelen som har angett "Ingen åsikt" samt de som inte har besvarat respektive delfråga framgår i tabellen.

Nöjd-Medborgar-Index (NMI)	
Medborgarna om kommunens verksamheter	
Del B	
Umeå kommun	
Hösten 2020	
Antal svarande	645
Andel svarande (%)	41
Medelindex	67

UMEÅ KOMMUN						
FRÅGA	VERKSAMHET	Betygsindex		Samtliga kommuner hösten 2020		
		Hösten 2020	Hösten 2019	Betygsindex	Lägsta betygsindex	Högsta betygsindex
B14: 1 - 3	NMI, HELHETEN	61	58	55	43	68
B15: 1 - 4	BEMÖTANDE OCH TILLGÄNGLIGHET	58	56	55	45	68
B1: 1	FÖRSKOLAN	67	61	65	52	78
B2: 1	GRUNDSKOLAN	64	60	59	43	78
B3: 1	GYMNASIESKOLAN	70	63	58	32	78
B4: 1	ÄLDREOMSORGEN	51	44	52	35	71
B5: 1	STÖD FÖR UTSATTA PERSONER	55	48	49	35	58
B6: 1	RÄDDNINGSTJÄNSTEN	82	78	77	67	84
B7: 1 - 4	GÅNG- OCH CYKELVÄGAR	61	57	55	31	65
B8: 1 - 4	GATOR OCH VÄGAR	61	58	55	34	67
B9: 1 - 3	IDROTTS- OCH MOTIONSANLÄGGNINGAR	70	67	60	38	71
B10: 1 - 3	KULTUR	75	72	60	45	75
B11: 1	MILJÖARBETE	60	56	56	41	70
B12: 1 - 4	RENHÅLLNING OCH SOPHÄMTNING	69	68	66	55	75
B13: 1 - 3	VATTEN OCH AVLOPP	85	87	77	48	87
	MEDELINDEX	67	63	61		

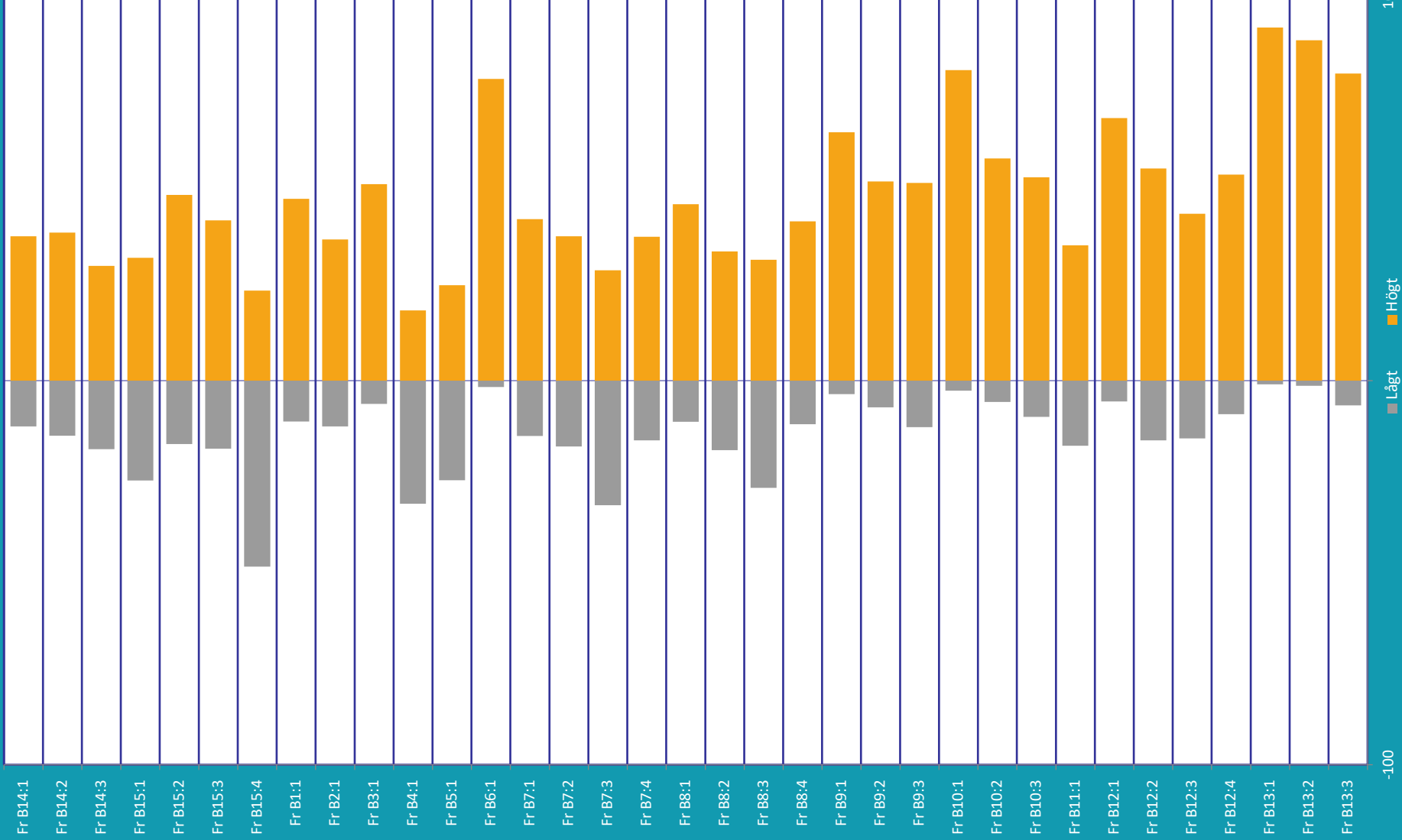
UMEÅ KOMMUN												
FRÅGA	VERKSAMHET	Betygsindex		Samtliga kommuner hösten 2020			Andel svar uppdelat på låga, mellan och höga betyg för kommunen (%)				Andel Ingen åsikt (%)	Andel Ej svar (%)
		Hösten 2020	Hösten 2019	Betygsindex	Lägsta betygsindex	Högsta betygsindex	Låga betyg (1 - 4)	Mellanbetyg (5 - 7)	Höga betyg (8 - 10)	Summa		
	NMI, HELHETEN	61	58	55	43	68						
Fr B14:1	Hur nöjd är du med hur din kommun sköter sina olika verksamheter?	6,7	6,5	6,1	5,1	7,3	12	51	38	100	0	3
Fr B14:2	Hur väl uppfyller din kommuns verksamheter dina förväntningar?	6,6	6,4	6,0	5,0	7,2	14	47	39	100	0	3
Fr B14:3	Föreställ dig en kommun som sköter sina olika verksamheter på ett perfekt sätt. Hur nära ett sådant ideal anser du att din kommun kommer?	6,3	6,0	5,7	4,7	7,0	18	52	30	100	0	3
	BEMÖTANDE OCH TILLGÅNGLIGHET	58	56	55	45	68						
	<i>Hur nöjd är du med ...</i>											
Fr B15:1	...hur lätt det är att komma i kontakt med tjänstemän eller annan personal i din kommun?	6,1	6,0	6,0	5,0	7,1	26	42	32	100	36	1
Fr B15:2	...hur du blir bemött när du har kontakt med tjänstemän eller annan personal i din kommun?	6,9	6,6	6,5	5,7	7,5	17	35	48	100	36	2
Fr B15:3	...den service du får när du har kontakt med tjänstemän eller annan personal i din kommun?	6,6	6,4	6,3	5,6	7,4	18	41	42	100	38	2
Fr B15:4	...möjligheter att komma i kontakt med kommunens högre chefer?	4,7	4,7	5,0	3,9	7,0	48	28	24	100	67	3
	FÖRSKOLAN	67	61	65	52	78						
Fr B1:1	Vad tror eller tycker du om förskolan i din kommun?	7,1	6,4	6,9	5,7	8,1	11	42	47	100	43	1
	GRUNDSKOLAN	64	60	59	43	78						
Fr B2:1	Vad tror eller tycker du om grundskolan i din kommun?	6,7	6,3	6,2	4,8	8,0	12	51	37	100	38	3
	GYMNASIESKOLAN	70	63	58	32	78						
Fr B3:1	Vad tror eller tycker du om gymnasieskolan i din kommun?	7,3	6,7	6,2	3,8	8,0	6	43	51	100	42	3

UMEÅ KOMMUN												
FRÅGA	VERKSAMHET	Betygsindex		Samtliga kommuner hösten 2020			Andel svar uppdelat på låga, mellan och höga betyg för kommunen (%)				Andel Ingen åsikt (%)	Andel Ej svar (%)
		Hösten 2020	Hösten 2019	Betygsindex	Lägsta betygsindex	Högsta betygsindex	Låga betyg (1 - 4)	Mellanbetyg (5 - 7)	Höga betyg (8 - 10)	Summa		
	ÄLDREOMSORGEN	51	44	52	35	71						
Fr B4:1	Vad tror eller tycker du om äldreomsorgen i din kommun?	5,5	5,0	5,6	4,2	7,4	32	50	18	100	34	2
	STÖD FÖR UTSATTA PERSONER	55	48	49	35	58						
Fr B5:1	Vad tror eller tycker du om det stöd och den hjälp som utsatta personer får i din kommun?	5,8	5,4	5,4	4,1	6,1	26	49	25	100	47	3
	RÄDDNINGSTJÄNSTEN	82	78	77	67	84						
Fr B6:1	Vad tror eller tycker du om räddningstjänsten (brandkåren) i din kommun?	8,4	8,1	8,0	7,1	8,7	2	20	79	100	26	1
	GÅNG- OCH CYKELVÄGAR	61	57	55	31	65						
Fr B7:1	Vad tror eller tycker du om ...belysningen av gång- och cykelvägar i din kommun?	6,8	6,6	6,0	3,4	7,1	14	44	42	100	5	1
Fr B7:2	...underhåll och skötsel av gång- och cykelvägar i din kommun?	6,6	6,5	6,0	3,5	7,1	17	45	38	100	5	1
Fr B7:3	...snöröjning av gång- och cykelvägar i din kommun?	5,7	5,9	5,8	4,1	6,7	32	39	29	100	7	1
Fr B7:4	...trafiksäkerheten på gång- och cykelvägar i din kommun?	6,5	6,3	6,0	3,6	6,7	16	47	38	100	6	1
	GATOR OCH VÄGAR	61	58	55	34	67						
Fr B8:1	Vad tror eller tycker du om ...belysningen av gator och vägar i din kommun?	7,0	6,8	6,3	4,5	7,4	11	43	46	100	3	1
Fr B8:2	...underhåll och skötsel av gator och vägar i din kommun?	6,3	6,0	5,6	2,8	7,0	18	48	34	100	3	1
Fr B8:3	...snöröjning av gator och vägar i din kommun?	5,9	6,0	5,8	4,5	6,9	28	41	32	100	2	1
Fr B8:4	...trafiksäkerheten på gator och vägar i din kommun?	6,7	6,6	6,0	4,8	7,0	11	47	42	100	5	1
	IDROTTS- OCH MOTIONSANLÄGGNINGAR	70	67	60	38	71						
Fr B9:1	Vad tror eller tycker du om ...öppetiderna vid kommunens idrotts- och motionsanläggningar?	7,8	7,5	6,7	4,7	7,8	4	32	65	100	44	1
Fr B9:2	...utrustning och skötsel av kommunens idrotts- och motionsanläggningar?	7,3	7,2	6,4	4,4	7,5	7	41	52	100	44	2
Fr B9:3	...belysningen i kommunens motionsspår?	7,1	6,8	6,3	4,1	7,6	12	36	52	100	46	1

UMEÅ KOMMUN												
FRÅGA	VERKSAMHET	Betygsindex		Samtliga kommuner hösten 2020			Andel svar uppdelat på låga, mellan och höga betyg för kommunen (%)				Andel Ingen åsikt (%)	Andel Ej svar (%)
		Hösten 2020	Hösten 2019	Betygsindex	Lägsta betygsindex	Högsta betygsindex	Låga betyg (1 - 4)	Mellanbetyg (5 - 7)	Höga betyg (8 - 10)	Summa		
	KULTUR	75	72	60	45	75						
Fr B10:1	Vad tror eller tycker du ombiblioteksverksamheten?	8,5	8,2	7,6	6,3	8,7	3	17	81	100	19	1
Fr B10:2	...utställnings- och konstverksamheter?	7,6	7,3	6,2	4,3	7,6	6	37	58	100	37	1
Fr B10:3	...teaterföreläsningar och konserter?	7,3	7,1	5,4	3,3	7,6	9	38	53	100	30	1
	MILJÖARBETE	60	56	56	41	70						
Fr B11:1	Vad tror eller tycker du omkommunens insatser för att kommuninvånarna ska kunna leva miljövänligt?	6,4	6,1	6,1	4,8	7,2	17	48	35	100	13	2
	RENHÅLLNING OCH SOPHÄMTNING	69	68	66	55	75						
Fr B12:1	Vad tror eller tycker du omsophämtningen i din kommun?	7,9	7,8	7,6	6,3	8,4	5	26	68	100	7	2
Fr B12:2	...tillgängligheten till återvinningscentraler i din kommun? (Där du t.ex. kan lämna in farligt avfall, grovavfall och elektronikavfall)	7,2	7,3	7,4	6,1	8,6	16	29	55	100	3	2
Fr B12:3	...kommunens åtgärder mot klotter och annan skadegörelse?	6,7	6,6	6,4	5,4	7,5	15	42	44	100	38	2
Fr B12:4	...renhållningen av parker och allmänna platser i din kommun?	7,3	7,1	6,8	5,4	7,9	9	38	54	100	9	2
	VATTEN OCH AVLOPP	85	87	77	48	87						
Fr B13:1	Vad tror eller tycker du omdricksvattnet i din kommun?	9,2	9,2	8,3	5,8	9,2	1	7	92	100	2	1
Fr B13:2	...din kommuns vattenförsörjning?	8,9	9,0	8,1	4,6	9,0	1	10	89	100	15	2
Fr B13:3	...din kommuns avloppssystem?	8,3	8,5	7,7	5,2	8,6	6	14	80	100	24	2

Diagram 3 Modell B Andel som gett högt respektive lågt betyg

UMEÅ KOMMUN



I denna tabell redovisas betygsindex för NMI och samtliga verksamheter samt svarsfördelning och medelbetyg för delfrågorna i enkäten. Även andelen som har angett "Ingen åsikt" samt de som inte har besvarat respektive delfråga framgår i tabellen.

Nöjd-Medborgar-Index (NMI)	
Medborgarna om kommunens verksamheter	
Del B	
Umeå kommun	
Hösten 2020	
Kvinnor	
Antal svarande	328
Andel svarande (%)	41
Medelindex	67

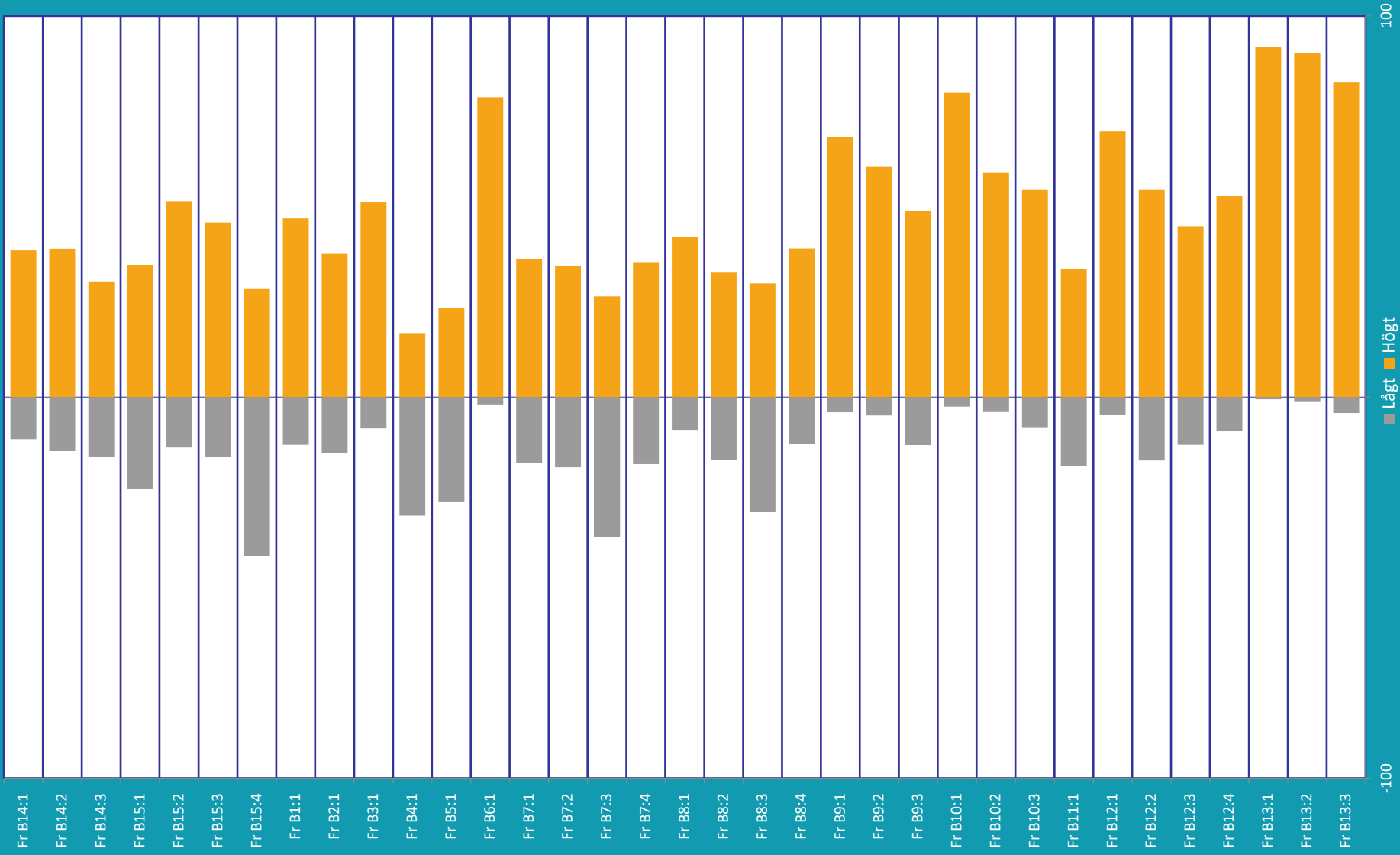
UMEÅ KOMMUN - Kvinnor						
FRÅGA	VERKSAMHET	Betygsindex för kvinnor		Samtliga kommuner hösten 2020 för kvinnor		
		Hösten 2020	Hösten 2019	Betygsindex	Lägsta betygsindex	Högsta betygsindex
B14: 1 - 3	NMI, HELHETEN	62	59	56	42	70
B15: 1 - 4	BEMÖTANDE OCH TILLGÄNGLIGHET	60	57	57	47	72
B1: 1	FÖRSKOLAN	66	61	67	53	81
B2: 1	GRUNDSKOLAN	63	60	60	46	79
B3: 1	GYMNASIESKOLAN	68	63	60	32	77
B4: 1	ÄLDREOMSORGEN	50	43	53	37	76
B5: 1	STÖD FÖR UTSATTA PERSONER	54	49	49	34	60
B6: 1	RÄDDNINGSTJÄNSTEN	82	77	78	69	85
B7: 1 - 4	GÅNG- OCH CYKELVÄGAR	59	58	55	31	65
B8: 1 - 4	GATOR OCH VÄGAR	60	58	55	32	67
B9: 1 - 3	IDROTTS- OCH MOTIONSANLÄGGNINGAR	71	68	61	41	74
B10: 1 - 3	KULTUR	77	75	62	47	77
B11: 1	MILJÖARBETE	60	57	56	39	71
B12: 1 - 4	RENHÅLLNING OCH SOPHÄMTNING	70	70	67	54	77
B13: 1 - 3	VATTEN OCH AVLOPP	87	87	78	49	88
	MEDELINDEX	67	64	62		

UMEÅ KOMMUN - Kvinnor												
FRÅGA	VERKSAMHET	Betygsindex för kvinnor		Samtliga kommuner hösten 2020 för kvinnor			Andel svar uppdelat på låga, mellan och höga betyg för kommunen (%)				Andel Ingen åsikt (%)	Andel Ej svar (%)
		Hösten 2020	Hösten 2019	Betygsindex	Lägsta betygsindex	Högsta betygsindex	Låga betyg (1 - 4)	Mellanbetyg (5 - 7)	Höga betyg (8 - 10)	Summa		
	NMI, HELHETEN	62	59	56	42	70						
Fr B14:1	Hur nöjd är du med hur din kommun sköter sina olika verksamheter?	6,8	6,4	6,2	4,9	7,3	11	51	39	100	0	4
Fr B14:2	Hur väl uppfyller din kommuns verksamheter dina förväntningar?	6,7	6,4	6,1	4,9	7,3	14	47	39	100	0	4
Fr B14:3	Föreställ dig en kommun som sköter sina olika verksamheter på ett perfekt sätt. Hur nära ett sådant ideal anser du att din kommun kommer?	6,3	5,9	5,8	4,6	7,1	16	54	30	100	0	4
	BEMÖTANDE OCH TILLGÅNGLIGHET	60	57	57	47	72						
	<i>Hur nöjd är du med ...</i>											
Fr B15:1	...hur lätt det är att komma i kontakt med tjänstemän eller annan personal i din kommun?	6,3	5,9	6,1	5,2	7,3	24	41	35	100	35	2
Fr B15:2	...hur du blir bemött när du har kontakt med tjänstemän eller annan personal i din kommun?	7,1	6,5	6,6	5,8	7,7	13	36	51	100	35	2
Fr B15:3	...den service du får när du har kontakt med tjänstemän eller annan personal i din kommun?	6,9	6,2	6,5	5,6	7,7	16	39	46	100	36	2
Fr B15:4	...möjligheter att komma i kontakt med kommunens högre chefer?	5,3	4,9	5,1	3,9	7,3	42	30	29	100	67	3
	FÖRSKOLAN	66	61	67	53	81						
Fr B1:1	Vad tror eller tycker du om förskolan i din kommun?	7,0	6,3	7,0	5,5	8,2	13	41	47	100	44	0
	GRUNDSKOLAN	63	60	60	46	79						
Fr B2:1	Vad tror eller tycker du om grundskolan i din kommun?	6,6	6,3	6,3	5,1	8,1	15	48	38	100	37	4
	GYMNASIESKOLAN	68	63	60	32	77						
Fr B3:1	Vad tror eller tycker du om gymnasieskolan i din kommun?	7,2	6,7	6,4	3,7	7,9	8	41	51	100	45	3

UMEÅ KOMMUN - Kvinnor												
FRÅGA	VERKSAMHET	Betygsindex för kvinnor		Samtliga kommuner hösten 2020 för kvinnor			Andel svar uppdelat på låga, mellan och höga betyg för kommunen (%)				Andel Ingen åsikt (%)	Andel Ej svar (%)
		Hösten 2020	Hösten 2019	Betygsindex	Lägsta betygsindex	Högsta betygsindex	Låga betyg (1 - 4)	Mellanbetyg (5 - 7)	Höga betyg (8 - 10)	Summa		
	ÄLDREOMSORGEN	50	43	53	37	76						
Fr B4:1	Vad tror eller tycker du om äldreomsorgen i din kommun?	5,5	4,8	5,7	4,3	7,8	31	52	17	100	34	2
	STÖD FÖR UTSATTA PERSONER	54	49	49	34	60						
Fr B5:1	Vad tror eller tycker du om det stöd och den hjälp som utsatta personer får i din kommun?	5,7	5,3	5,4	4,0	6,4	27	49	23	100	47	2
	RÄDDNINGSTJÄNSTEN	82	77	78	69	85						
Fr B6:1	Vad tror eller tycker du om räddningstjänsten (brandkåren) i din kommun?	8,3	8,0	8,1	7,3	8,8	2	19	79	100	30	1
	GÅNG- OCH CYKELVÄGAR	59	58	55	31	65						
	<i>Vad tror eller tycker du om ...</i>											
Fr B7:1	...belysningen av gång- och cykelvägar i din kommun?	6,6	6,5	6,0	3,3	6,9	17	46	36	100	6	0
Fr B7:2	...underhåll och skötsel av gång- och cykelvägar i din kommun?	6,5	6,6	6,0	3,5	7,0	18	47	34	100	7	1
Fr B7:3	...snöröjning av gång- och cykelvägar i din kommun?	5,5	5,9	5,7	4,0	6,7	37	37	26	100	6	1
Fr B7:4	...trafiksäkerheten på gång- och cykelvägar i din kommun?	6,4	6,3	6,0	3,5	6,8	18	47	35	100	7	1
	GATOR OCH VÄGAR	60	58	55	32	67						
	<i>Vad tror eller tycker du om ...</i>											
Fr B8:1	...belysningen av gator och vägar i din kommun?	7,0	6,7	6,3	4,4	7,3	9	50	42	100	4	1
Fr B8:2	...underhåll och skötsel av gator och vägar i din kommun?	6,3	6,1	5,7	2,8	7,0	16	51	33	100	4	2
Fr B8:3	...snöröjning av gator och vägar i din kommun?	5,7	6,0	5,8	4,3	6,9	30	40	30	100	3	2
Fr B8:4	...trafiksäkerheten på gator och vägar i din kommun?	6,6	6,7	6,0	4,6	6,8	12	49	39	100	6	2
	IDROTTS- OCH MOTIONSANLÄGGNINGAR	71	68	61	41	74						
	<i>Vad tror eller tycker du om ...</i>											
Fr B9:1	...öppettiderna vid kommunens idrotts- och motionsanläggningar?	7,9	7,7	6,8	4,9	7,9	4	28	68	100	50	1
Fr B9:2	...utrustning och skötsel av kommunens idrotts- och motionsanläggningar?	7,6	7,2	6,5	4,7	7,7	5	35	60	100	51	3
Fr B9:3	...belysningen i kommunens motionsspår?	7,1	6,7	6,3	4,1	7,5	13	38	49	100	51	1

UMEÅ KOMMUN - Kvinnor												
FRÅGA	VERKSAMHET	Betygsindex för kvinnor		Samtliga kommuner hösten 2020 för kvinnor			Andel svar uppdelat på låga, mellan och höga betyg för kommunen (%)				Andel Ingen åsikt (%)	Andel Ej svar (%)
		Hösten 2020	Hösten 2019	Betygsindex	Lägsta betygsindex	Högsta betygsindex	Låga betyg (1 - 4)	Mellanbetyg (5 - 7)	Höga betyg (8 - 10)	Summa		
	KULTUR	77	75	62	47	77						
Fr B10:1	Vad tror eller tycker du ombiblioteksverksamheten?	8,6	8,4	7,8	6,3	8,7	3	18	80	100	14	1
Fr B10:2	...utställnings- och konstverksamheter?	7,7	7,7	6,5	4,2	7,8	4	37	59	100	32	2
Fr B10:3	...teaterföreläsningar och konserter?	7,4	7,6	5,6	3,1	7,6	8	38	54	100	25	1
	MILJÖARBETE	60	57	56	39	71						
Fr B11:1	Vad tror eller tycker du omkommunens insatser för att kommuninvånarna ska kunna leva miljövänligt?	6,4	6,1	6,1	4,5	7,3	18	48	34	100	12	1
	RENHÅLLNING OCH SOPHÄMTNING	70	70	67	54	77						
Fr B12:1	Vad tror eller tycker du omsophämtningen i din kommun?	8,0	7,9	7,7	6,3	8,4	5	26	70	100	6	1
Fr B12:2	...tillgängligheten till återvinningscentraler i din kommun? (Där du t.ex. kan lämna in farligt avfall, grovavfall och elektronikavfall)	7,2	7,2	7,4	6,2	8,6	17	29	54	100	3	2
Fr B12:3	...kommunens åtgärder mot klotter och annan skadegörelse?	6,8	6,7	6,5	5,1	7,5	13	43	45	100	37	2
Fr B12:4	...renhållningen av parker och allmänna platser i din kommun?	7,3	7,2	6,9	5,3	8,0	9	38	53	100	10	2
	VATTEN OCH AVLOPP	87	87	78	49	88						
Fr B13:1	Vad tror eller tycker du omdricksvattnet i din kommun?	9,3	9,2	8,4	5,8	9,4	1	8	92	100	2	1
Fr B13:2	...din kommuns vattenförsörjning?	9,1	9,0	8,2	4,9	9,1	1	9	90	100	20	2
Fr B13:3	...din kommuns avloppssystem?	8,5	8,5	7,8	5,7	8,7	4	13	83	100	29	1

Diagram 3 Modell B Andel som gett högt respektive lågt betyg UMEÅ KOMMUN - Kvinnor



I denna tabell redovisas betygsindex för NMI och samtliga verksamheter samt svarsfördelning och medelbetyg för delfrågorna i enkäten. Även andelen som har angett "Ingen åsikt" samt de som inte har besvarat respektive delfråga framgår i tabellen.

Nöjd-Medborgar-Index (NMI)	
Medborgarna om kommunens verksamheter	
Del B	
Umeå kommun	
Hösten 2020	
Män	
Antal svarande	317
Andel svarande (%)	40
Medelindex	67

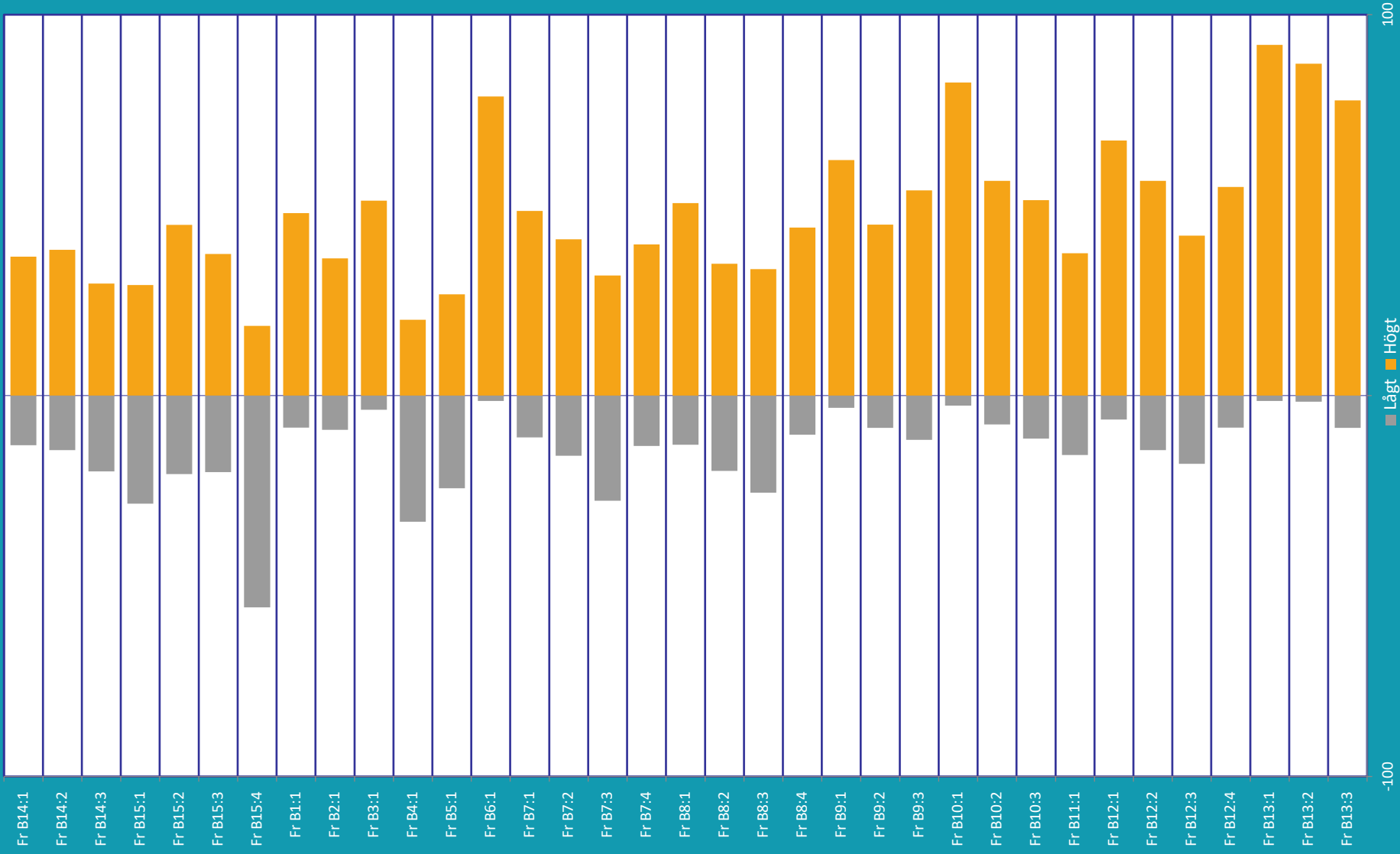
UMEÅ KOMMUN - Män						
FRÅGA	VERKSAMHET	Betygsindex för män		Samtliga kommuner hösten 2020 för män		
		Hösten 2020	Hösten 2019	Betygsindex	Lägsta betygsindex	Högsta betygsindex
B14: 1 - 3	NMI, HELHETEN	61	57	54	40	69
B15: 1 - 4	BEMÖTANDE OCH TILLGÄNGLIGHET	56	56	53	42	64
B1: 1	FÖRSKOLAN	69	61	64	50	76
B2: 1	GRUNDSKOLAN	65	59	58	40	77
B3: 1	GYMNASIESKOLAN	71	63	57	28	79
B4: 1	ÄLDREOMSORGEN	52	45	51	33	66
B5: 1	STÖD FÖR UTSATTA PERSONER	56	48	48	36	59
B6: 1	RÄDDNINGSTJÄNSTEN	83	80	77	65	84
B7: 1 - 4	GÅNG- OCH CYKELVÄGAR	63	57	55	32	66
B8: 1 - 4	GATOR OCH VÄGAR	61	57	54	35	67
B9: 1 - 3	IDROTTS- OCH MOTIONSANLÄGGNINGAR	69	67	60	34	69
B10: 1 - 3	KULTUR	72	68	58	42	72
B11: 1	MILJÖARBETE	61	54	55	44	69
B12: 1 - 4	RENHÅLLNING OCH SOPHÄMTNING	69	67	65	55	74
B13: 1 - 3	VATTEN OCH AVLOPP	83	87	76	48	87
	MEDELINDEX	67	63	60		

UMEÅ KOMMUN - Män												
FRÅGA	VERKSAMHET	Betygsindex för män		Samtliga kommuner hösten 2020 för män			Andel svar uppdelat på låga, mellan och höga betyg för kommunen (%)				Andel Ingen åsikt (%)	Andel Ej svar (%)
		Hösten 2020	Hösten 2019	Betygsindex	Lägsta betygsindex	Högsta betygsindex	Låga betyg (1 - 4)	Mellanbetyg (5 - 7)	Höga betyg (8 - 10)	Summa		
	NMI, HELHETEN	61	57	54	40	69						
Fr B14:1	Hur nöjd är du med hur din kommun sköter sina olika verksamheter?	6,6	6,5	6,0	4,9	7,3	13	50	37	100	0	3
Fr B14:2	Hur väl uppfyller din kommuns verksamheter dina förväntningar?	6,6	6,3	5,9	4,9	7,3	14	47	38	100	0	3
Fr B14:3	Föreställ dig en kommun som sköter sina olika verksamheter på ett perfekt sätt. Hur nära ett sådant ideal anser du att din kommun kommer?	6,2	6,1	5,6	4,7	7,1	20	51	29	100	0	3
	BEMÖTANDE OCH TILLGÅNGLIGHET	56	56	53	42	64						
	<i>Hur nöjd är du med ...</i>											
Fr B15:1	...hur lätt det är att komma i kontakt med tjänstemän eller annan personal i din kommun?	5,8	6,2	5,8	4,7	6,9	28	43	29	100	37	1
Fr B15:2	...hur du blir bemött när du har kontakt med tjänstemän eller annan personal i din kommun?	6,6	6,7	6,3	5,5	7,3	21	35	45	100	38	3
Fr B15:3	...den service du får när du har kontakt med tjänstemän eller annan personal i din kommun?	6,3	6,5	6,2	5,4	7,1	20	43	37	100	40	1
Fr B15:4	...möjligheter att komma i kontakt med kommunens högre chefer?	4,1	4,5	4,9	3,5	6,6	56	26	18	100	66	2
	FÖRSKOLAN	69	61	64	50	76						
Fr B1:1	Vad tror eller tycker du om förskolan i din kommun?	7,2	6,5	6,8	5,7	7,9	8	44	48	100	43	1
	GRUNDSKOLAN	65	59	58	40	77						
Fr B2:1	Vad tror eller tycker du om grundskolan i din kommun?	6,8	6,2	6,2	4,6	7,8	9	55	36	100	39	3
	GYMNASIESKOLAN	71	63	57	28	79						
Fr B3:1	Vad tror eller tycker du om gymnasieskolan i din kommun?	7,4	6,8	6,1	3,5	8,2	4	45	51	100	40	4

UMEÅ KOMMUN - Män												
FRÅGA	VERKSAMHET	Betygsindex för män		Samtliga kommuner hösten 2020 för män			Andel svar uppdelat på låga, mellan och höga betyg för kommunen (%)				Andel Ingen åsikt (%)	Andel Ej svar (%)
		Hösten 2020	Hösten 2019	Betygsindex	Lägsta betygsindex	Högsta betygsindex	Låga betyg (1 - 4)	Mellanbetyg (5 - 7)	Höga betyg (8 - 10)	Summa		
	ÄLDREOMSORGEN	52	45	51	33	66						
Fr B4:1	Vad tror eller tycker du om äldreomsorgen i din kommun?	5,5	5,1	5,6	4,1	7,0	33	47	20	100	34	2
	STÖD FÖR UTSATTA PERSONER	56	48	48	36	59						
Fr B5:1	Vad tror eller tycker du om det stöd och den hjälp som utsatta personer får i din kommun?	5,9	5,5	5,3	4,3	6,2	24	49	27	100	47	3
	RÄDDNINGSTJÄNSTEN	83	80	77	65	84						
Fr B6:1	Vad tror eller tycker du om räddningstjänsten (brandkåren) i din kommun?	8,4	8,2	7,9	7,0	8,6	1	20	79	100	22	1
	GÅNG- OCH CYKELVÄGAR	63	57	55	32	66						
Fr B7:1	Vad tror eller tycker du ombelysningen av gång- och cykelvägar i din kommun?	7,1	6,7	6,1	3,5	7,3	11	41	49	100	4	2
Fr B7:2	...underhåll och skötsel av gång- och cykelvägar i din kommun?	6,7	6,4	6,0	3,5	7,3	16	43	41	100	3	1
Fr B7:3	...snöröjning av gång- och cykelvägar i din kommun?	5,9	5,9	5,8	4,2	7,0	28	41	32	100	7	0
Fr B7:4	...trafiksäkerheten på gång- och cykelvägar i din kommun?	6,7	6,2	6,1	3,6	6,9	13	47	40	100	6	1
	GATOR OCH VÄGAR	61	57	54	35	67						
Fr B8:1	Vad tror eller tycker du ombelysningen av gator och vägar i din kommun?	7,0	6,8	6,4	4,7	7,5	13	37	51	100	2	0
Fr B8:2	...underhåll och skötsel av gator och vägar i din kommun?	6,3	5,9	5,5	2,7	7,0	20	46	35	100	1	0
Fr B8:3	...snöröjning av gator och vägar i din kommun?	6,1	6,0	5,8	4,6	6,8	26	41	33	100	2	1
Fr B8:4	...trafiksäkerheten på gator och vägar i din kommun?	6,9	6,5	6,1	4,8	7,1	10	46	44	100	4	0
	IDROTTS- OCH MOTIONSANLÄGGNINGAR	69	67	60	34	69						
Fr B9:1	Vad tror eller tycker du omöppetiderna vid kommunens idrotts- och motionsanläggningar?	7,7	7,3	6,6	3,9	7,7	3	35	62	100	36	1
Fr B9:2	...utrustning och skötsel av kommunens idrotts- och motionsanläggningar?	7,1	7,1	6,3	3,9	7,4	9	47	45	100	36	1
Fr B9:3	...belysningen i kommunens motionsspår?	7,2	6,9	6,4	4,2	7,7	12	35	54	100	40	1

UMEÅ KOMMUN - Män												
FRÅGA	VERKSAMHET	Betygsindex för män		Samtliga kommuner hösten 2020 för män			Andel svar uppdelat på låga, mellan och höga betyg för kommunen (%)				Andel Ingen åsikt (%)	Andel Ej svar (%)
		Hösten 2020	Hösten 2019	Betygsindex	Lägsta betygsindex	Högsta betygsindex	Låga betyg (1 - 4)	Mellanbetyg (5 - 7)	Höga betyg (8 - 10)	Summa		
	KULTUR	72	68	58	42	72						
Fr B10:1	Vad tror eller tycker du ombiblioteksverksamheten?	8,5	8,0	7,4	6,2	8,6	3	15	82	100	24	1
Fr B10:2	...utställnings- och konstverksamheter?	7,4	6,9	6,0	3,7	7,4	8	36	56	100	43	1
Fr B10:3	...teaterföreläsningar och konserter?	7,2	6,6	5,2	3,4	7,6	11	37	51	100	35	1
	MILJÖARBETE	61	54	55	44	69						
Fr B11:1	Vad tror eller tycker du omkommunens insatser för att kommuninvånarna ska kunna leva miljövänligt?	6,5	6,1	6,0	5,0	7,2	16	47	37	100	14	2
	RENHÅLLNING OCH SOPHÄMTNING	69	67	65	55	74						
Fr B12:1	Vad tror eller tycker du omsophämtningen i din kommun?	7,8	7,8	7,5	6,2	8,4	6	27	67	100	8	2
Fr B12:2	...tillgängligheten till återvinningscentraler i din kommun? (Där du t.ex. kan lämna in farligt avfall, grovavfall och elektronikavfall)	7,1	7,3	7,3	5,9	8,8	14	29	56	100	3	3
Fr B12:3	...kommunens åtgärder mot klotter och annan skadegörelse?	6,6	6,5	6,2	5,4	7,6	18	40	42	100	39	2
Fr B12:4	...renhållningen av parker och allmänna platser i din kommun?	7,2	7,1	6,8	5,6	7,8	8	37	55	100	8	2
	VATTEN OCH AVLOPP	83	87	76	48	87						
Fr B13:1	Vad tror eller tycker du omdricksvattnet i din kommun?	9,2	9,2	8,3	5,9	9,2	1	7	92	100	1	2
Fr B13:2	...din kommuns vattenförsörjning?	8,8	9,1	8,0	4,3	9,0	2	11	87	100	11	2
Fr B13:3	...din kommuns avloppssystem?	8,1	8,5	7,5	4,8	8,6	9	14	78	100	19	2

Diagram 3 Modell B Andel som gett högt respektive lågt betyg





SCB:s medborgarundersökning hösten 2020

Umeå kommun

TABELL 2B.1 Verksamheternas betygsindex och NMI efter kön

	Kön				Samtliga	
	Man		Kvinna			
	Betygsindex	Fel-marg.	Betygsindex	Fel-marg.	Betygsindex	Fel-marg.
NMI	61	±4,0	62	±3,6	61	±2,7
Bemötande och tillgänglighet	56	±3,3	60	±3,4	58	±2,4
Förskolan	69	±3,0	66	±3,1	67	±2,1
Grundskolan	65	±3,5	63	±3,2	64	±2,4
Gymnasieskolan	71	±2,7	68	±2,6	70	±1,9
Äldreomsorgen	52	±3,6	50	±3,3	51	±2,5
Stöd för utsatta personer	56	±3,5	54	±3,3	55	±2,4
Räddningstjänsten	83	±2,1	82	±2,3	82	±1,5
Gång- och cykelvägar	63	±3,2	59	±3,4	61	±2,3
Gator och vägar	61	±3,3	60	±3,1	61	±2,3
Idrotts- och motionsanläggningar	69	±2,8	71	±2,3	70	±1,8
Kultur	72	±3,0	77	±2,3	75	±1,9
Miljöarbete	61	±4,0	60	±3,9	60	±2,8
Renhållning och sophämtning	69	±2,4	70	±2,8	69	±1,8
Vatten och avlopp	83	±2,9	87	±2,1	85	±1,8
ANTAL SVARANDE	317		328		645	

TABELL 2B.2 Verksamheternas betygsindex och NMI efter ålder

	Ålder								Samtliga	
	18-29 år		30-49 år		50-64 år		65-84 år			
	Betygs- index	Fel- marg.	Betygs- index	Fel- marg.	Betygs- index	Fel- marg.	Betygs- index	Fel- marg.	Betygs- index	Fel- marg.
NMI	60	±8,7	63	±3,8	59	±5,5	63	±4,0	61	±2,7
Bemötande och tillgänglighet	54	±6,8	60	±3,9	56	±5,1	60	±4,3	58	±2,4
Förskolan	71	±6,0	68	±4,0	60	±4,8	70	±3,0	67	±2,1
Grundskolan	67	±7,4	65	±3,7	60	±4,6	64	±3,7	64	±2,4
Gymnasieskolan	73	±5,8	68	±3,1	68	±4,0	71	±3,3	70	±1,9
Äldreomsorgen	58	±7,6	51	±3,3	47	±5,3	49	±4,7	51	±2,5
Stöd för utsatta personer	61	±7,4	54	±3,7	52	±4,9	54	±3,9	55	±2,4
Räddningstjänsten	86	±4,5	83	±2,3	80	±4,1	80	±3,1	82	±1,5
Gång- och cykelvägar	64	±6,9	63	±3,6	58	±5,0	57	±4,3	61	±2,3
Gator och vägar	65	±6,5	62	±3,7	56	±5,2	58	±4,1	61	±2,3
Idrotts- och motionsanläggningar	71	±5,9	73	±2,8	68	±4,1	68	±2,4	70	±1,8
Kultur	75	±5,9	74	±2,9	75	±4,2	76	±3,1	75	±1,9
Miljöarbete	61	±8,7	59	±4,4	59	±5,7	62	±3,9	60	±2,8
Renhållning och sophämtning	71	±4,9	69	±3,4	67	±4,5	71	±3,1	69	±1,8
Vatten och avlopp	84	±5,6	85	±2,9	83	±3,9	86	±2,3	85	±1,8
ANTAL SVARANDE	86		185		171		203		645	



SCB:s medborgarundersökning hösten 2020

Umeå kommun

TABELL 2B.3 Verksamheternas betygsindex och NMI efter erfarenhet av förskolan

	Har du under de senaste två åren fått erfarenhet av förskolan genom...					Samtliga
	... eget/egna barn eller barnbarn?	... vänner/bekanta?	... att du själv arbetar/arbetat inom förskolan?	Nej, jag har ingen sådan erfarenhet av förskolan de senaste två åren	Uppgift saknas	
NMI	62	62	57	62	58	61
Bemötande och tillgänglighet	58	60	57	57	57	58
Förskolan	67	67	65	68	65	67
Grundskolan	62	66	57	64	69	64
Gymnasieskolan	67	69	75	70	72	70
Äldreomsorgen	50	54	47	52	43	51
Stöd för utsatta personer	55	57	43	55	51	55
Räddningstjänsten	83	82	80	82	78	82
Gång- och cykelvägar	63	62	53	60	53	61
Gator och vägar	61	62	56	61	54	61
Idrotts- och motionsanläggningar	70	72	70	69	69	70
Kultur	76	75	71	75	67	75
Miljöarbete	59	60	62	60	61	60
Renhållning och sophämtning	71	70	71	69	68	69
Vatten och avlopp	86	83	83	85	78	85
ANTAL SVARANDE	154	123	27	358	25	645

TABELL 2B.4 Verksamheternas betygsindex och NMI efter erfarenhet av grundskolan

	Har du under de senaste två åren fått erfarenhet av förskolan genom...					Samtliga
	... eget/egna barn eller barnbarn?	... vänner/bekanta?	... att du själv arbetar/arbetat inom grundskolan?	Nej, jag har ingen sådan erfarenhet av grundskolan under de senaste två åren	Uppgift saknas	
NMI	61	61	56	63	48	61
Bemötande och tillgänglighet	59	60	60	58	46	58
Förskolan	67	70	65	68	59	67
Grundskolan	64	63	61	66	61	64
Gymnasieskolan	70	70	73	70	65	70
Äldreomsorgen	49	54	48	54	35	51
Stöd för utsatta personer	53	57	49	57	37	55
Räddningstjänsten	83	82	80	83	79	82
Gång- och cykelvägar	61	62	54	62	51	61
Gator och vägar	60	62	56	61	56	61
Idrotts- och motionsanläggningar	71	70	72	70	64	70
Kultur	75	75	74	75	61	75
Miljöarbete	60	58	55	63	49	60
Renhållning och sophämtning	71	70	70	69	58	69
Vatten och avlopp	86	83	81	85	79	85
ANTAL SVARANDE	184	131	46	324	23	645

TABELL 2B.5 Verksamheternas betygsindex och NMI efter erfarenhet av gymnasieskolan

	Har du under de senaste två åren fått erfarenhet av gymnasieskolan genom...						Samtliga
	... att du själv går/gått i gymnasieskolan?	... eget/egna barn eller barnbarn?	... vänner/bekanta?	... att du själv arbetar/arbetat inom gymnasieskolan?	Nej, jag har ingen sådan erfarenhet av gymnasieskolan under de senaste två åren	Uppgift saknas	
NMI	60	62	58	64	64	51	61
Bemötande och tillgänglighet	51	60	59	68	57	55	58
Förskolan	75	67	67	66	68	62	67
Grundskolan	70	62	61	63	67	51	64
Gymnasieskolan	75	70	68	78	70	69	70
Äldreomsorgen	52	51	49	52	53	45	51
Stöd för utsatta personer	57	50	54	59	56	54	55
Räddningstjänsten	89	79	82	83	83	81	82
Gång- och cykelvägar	58	60	60	63	63	57	61
Gator och vägar	60	59	59	64	63	63	61
Idrotts- och motionsanläggningar	72	69	72	74	70	75	70
Kultur	73	73	74	79	75	69	75
Miljöarbete	59	62	60	69	60	54	60
Renhållning och sophämtning	71	70	70	73	69	68	69
Vatten och avlopp	86	84	84	86	85	75	85
ANTAL SVARANDE	35	88	126	22	391	25	645

TABELL 2B.6 Verksamheternas betygsindex och NMI efter erfarenhet av äldreomsorgen

	Har du under de senaste två åren fått erfarenhet av äldreomsorgen genom...						Samtliga
	... att du själv får/fått hjälp från äldreomsorgen?	... nära anhörig?	... vänner/bekanta?	... att du själv arbetar/arbetat inom	Nej, jag har ingen sådan erfarenhet av äldreomsorgen under de senaste två åren	Uppgift saknas	
NMI	67	59	59	63	64	51	61
Bemötande och tillgänglighet	71	55	58	56	60	54	58
Förskolan	75	63	65	69	71	62	67
Grundskolan	69	61	61	67	67	52	64
Gymnasieskolan	78	66	68	74	70	71	70
Äldreomsorgen	69	50	47	53	53	49	51
Stöd för utsatta personer	61	53	56	57	56	46	55
Räddningstjänsten	86	80	83	85	82	82	82
Gång- och cykelvägar	55	57	59	64	64	57	61
Gator och vägar	60	57	58	66	63	62	61
Idrotts- och motionsanläggningar	70	69	71	73	71	72	70
Kultur	80	71	73	81	76	69	75
Miljöarbete	64	56	59	67	62	57	60
Renhållning och sophämtning	73	69	71	72	70	68	69
Vatten och avlopp	82	84	84	85	86	71	85
ANTAL SVARANDE	11	139	158	46	316	28	645

TABELL 2B.7 Verksamheternas betygsindex och NMI efter erfarenhet av socialtjänsten

	Har du under de senaste två åren fått erfarenhet av socialtjänsten genom...						Samtliga
	... att du själv får/fått hjälp från socialtjänsten?	... nära anhörig?	... vänner/bekanta?	... att du själv arbetar/arbetat inom	Nej, jag har ingen sådan erfarenhet av socialtjänsten under de senaste två åren	Uppgift saknas	
NMI	72	63	59	49	62	60	61
Bemötande och tillgänglighet	69	56	55	58	58	68	58
Förskolan	81	71	67	63	67	59	67
Grundskolan	74	66	60	52	65	58	64
Gymnasieskolan	82	71	70	67	69	72	70
Äldreomsorgen	61	47	50	47	53	43	51
Stöd för utsatta personer	69	47	52	49	56	61	55
Räddningstjänsten	91	86	83	83	81	83	82
Gång- och cykelvägar	66	61	57	50	62	63	61
Gator och vägar	74	63	58	50	61	67	61
Idrotts- och motionsanläggningar	79	75	69	62	70	70	70
Kultur	83	72	75	81	74	78	75
Miljöarbete	69	61	60	59	60	66	60
Renhållning och sophämtning	78	72	70	66	69	75	69
Vatten och avlopp	87	85	82	85	85	88	85
ANTAL SVARANDE	29	57	92	20	455	28	645

TABELL 2B.8 Verksamheternas betygsindex och NMI efter kontakt med tjänstemän eller annan personal i kommunen

	Har du under de senaste två åren haft kontakt med tjänstemän eller annan personal i kommunen?					Samtliga
	Ja	Nej	Är själv/har varit anställd av kommunen	Minns ej	Uppgift saknas	
NMI	60	64	58	68	74	61
Bemötande och tillgänglighet	58	58	57	61	68	58
Förskolan	68	68	68	65	74	67
Grundskolan	63	67	64	70	77	64
Gymnasieskolan	69	69	71	77	74	70
Äldreomsorgen	51	51	50	55	44	51
Stöd för utsatta personer	53	58	53	65	62	55
Räddningstjänsten	83	80	84	90	89	82
Gång- och cykelvägar	61	61	58	67	54	61
Gator och vägar	60	61	61	72	54	61
Idrotts- och motionsanläggningar	71	68	72	76	72	70
Kultur	76	73	73	80	77	75
Miljöarbete	61	58	57	70	61	60
Renhållning och sophämtning	70	69	68	72	80	69
Vatten och avlopp	85	85	81	92	88	85
ANTAL SVARANDE	288	259	79	38	18	645

TABELL 2B.9 Verksamheternas betygsindex och NMI efter ortstyp

	Var bor du?				Samtliga
	Kommunens centralort	Annan tätort	Utanför tätort	Uppgift saknas	
NMI	62	64	55	.	61
Bemötande och tillgänglighet	59	58	54	.	58
Förskolan	68	71	64	.	67
Grundskolan	66	65	57	.	64
Gymnasieskolan	70	70	66	.	70
Äldreomsorgen	52	53	49	.	51
Stöd för utsatta personer	56	54	53	.	55
Räddningstjänsten	84	82	77	.	82
Gång- och cykelvägar	62	63	55	.	61
Gator och vägar	64	58	52	.	61
Idrotts- och motionsanläggningar	71	71	68	.	70
Kultur	76	74	71	.	75
Miljöarbete	62	62	52	.	60
Renhållning och sophämtning	71	68	65	.	69
Vatten och avlopp	85	87	81	.	85
ANTAL SVARANDE	438	82	124	1	645

TABELL 2B.10 Verksamheternas betygsindex och NMI efter boendetid i kommunen

	Hur länge har du bott i kommunen?					Samtliga
	2 år eller kortare tid	3-5 år	6-10 år	11 år eller längre	Uppgift saknas	
NMI	67	61	62	61	.	61
Bemötande och tillgänglighet	56	62	59	58	.	58
Förskolan	71	71	70	67	.	67
Grundskolan	72	65	62	64	.	64
Gymnasieskolan	74	70	68	69	.	70
Äldreomsorgen	62	56	55	50	.	51
Stöd för utsatta personer	64	60	52	54	.	55
Räddningstjänsten	85	76	86	82	.	82
Gång- och cykelvägar	61	68	70	60	.	61
Gator och vägar	66	68	64	60	.	61
Idrotts- och motionsanläggningar	76	73	68	70	.	70
Kultur	80	76	79	74	.	75
Miljöarbete	58	62	67	60	.	60
Renhållning och sophämtning	67	72	74	69	.	69
Vatten och avlopp	84	78	85	85	.	85
ANTAL SVARANDE	30	44	50	518	3	645

TABELL 2B.11 Verksamheternas betygsindex och NMI efter födelse land

	Födelse land	
	Inrikes född	Utrikes född
NMI	61	64
Bemötande och tillgänglighet	58	53
Förskolan	67	74
Grundskolan	64	71
Gymnasieskolan	69	76
Äldreomsorgen	50	63
Stöd för utsatta personer	55	60
Räddningstjänsten	82	83
Gång- och cykelvägar	61	64
Gator och vägar	60	65
Idrotts- och motionsanläggningar	70	72
Kultur	75	76
Miljöarbete	60	64
Renhållning och sophämtning	69	71
Vatten och avlopp	85	86
ANTAL SVARANDE	588	57

TABELL 2B.12 Verksamheternas betygsindex och NMI efter utbildning

	Utbildning					Samtliga
	Förgymnasial	Gymnasial	Eftergymnasial < 3 år	Eftergymnasial > 3 år	Uppgift saknas	
NMI	63	57	65	63	.	61
Bemötande och tillgänglighet	55	54	58	63	.	58
Förskolan	70	67	70	67	.	67
Grundskolan	68	60	67	66	.	64
Gymnasieskolan	70	68	73	69	.	70
Äldreomsorgen	56	50	56	49	.	51
Stöd för utsatta personer	54	55	58	54	.	55
Räddningstjänsten	85	83	83	82	.	82
Gång- och cykelvägar	69	57	62	62	.	61
Gator och vägar	67	56	63	63	.	61
Idrotts- och motionsanläggningar	65	68	73	72	.	70
Kultur	77	71	76	77	.	75
Miljöarbete	65	60	62	58	.	60
Renhållning och sophämtning	74	67	71	70	.	69
Vatten och avlopp	84	83	86	85	.	85
ANTAL SVARANDE	53	217	138	236	1	645



SCB:s medborgarundersökning hösten 2020
Umeå kommun

TABELL 2B.13 Verksamheternas betygsindex och NMI efter kommunens storlek

	Kommunens storlek. Antal invånare												Samtliga kommuner		Umeå kommun	
	< 10 000		10 000 - 14 999		15 000 - 19 999		20 000 - 29 999		30 000 - 49 999		50 000 eller fler		Betygs-index	Fel-marg.	Betygs-index	Fel-marg.
	Betygs-index	Fel-marg.	Betygs-index	Fel-marg.	Betygs-index	Fel-marg.	Betygs-index	Fel-marg.	Betygs-index	Fel-marg.	Betygs-index	Fel-marg.	Betygs-index	Fel-marg.	Betygs-index	Fel-marg.
NMI	51	±1,0	53	±0,9	54	±0,9	55	±0,8	56	±0,8	58	±0,7	55	±0,5	61	±2,7
Bemötande och tillgänglighet	54	±1,0	55	±0,9	55	±0,9	56	±0,7	55	±0,8	55	±0,6	55	±0,4	58	±2,4
Förskolan	66	±0,9	65	±0,8	65	±0,8	66	±0,7	66	±0,7	64	±0,6	65	±0,4	67	±2,1
Grundskolan	57	±1,0	58	±0,9	57	±0,8	60	±0,7	60	±0,7	59	±0,6	59	±0,4	64	±2,4
Gymnasieskolan	48	±1,0	55	±0,8	56	±0,8	60	±0,7	61	±0,7	64	±0,6	58	±0,4	70	±1,9
Äldreomsorgen	56	±1,1	54	±0,9	53	±0,8	50	±0,8	51	±0,8	49	±0,7	52	±0,5	51	±2,5
Stöd för utsatta personer	48	±0,9	50	±0,8	48	±0,8	50	±0,7	48	±0,7	48	±0,7	49	±0,5	55	±2,4
Räddningstjänsten	76	±1,0	76	±0,8	75	±0,7	78	±0,6	77	±0,6	80	±0,5	77	±0,4	82	±1,5
Gång- och cykelvägar	51	±1,1	53	±0,9	54	±0,9	56	±0,8	56	±0,8	58	±0,7	55	±0,5	61	±2,3
Gator och vägar	49	±1,0	53	±0,9	54	±0,8	55	±0,7	56	±0,8	58	±0,7	55	±0,5	61	±2,3
Idrotts- och motionsanläggningar	55	±0,9	59	±0,7	59	±0,7	61	±0,6	63	±0,7	63	±0,6	60	±0,4	70	±1,8
Kultur	55	±0,8	56	±0,7	58	±0,7	61	±0,6	60	±0,6	65	±0,5	60	±0,4	75	±1,9
Miljöarbete	52	±1,1	53	±1,0	55	±0,9	57	±0,8	56	±0,9	59	±0,8	56	±0,5	60	±2,8
Renhållning och sophämtning	64	±0,9	66	±0,8	65	±0,7	67	±0,6	66	±0,7	67	±0,6	66	±0,4	69	±1,8
Vatten och avlopp	74	±0,9	76	±0,8	76	±0,7	77	±0,6	76	±0,7	79	±0,6	77	±0,4	85	±1,8
ANTAL SVARANDE	4 790		5 676		7 422		8 288		7 818		15 293		49 278		645	
ANTAL KOMMUNER	14		14		15		16		15		26		100			

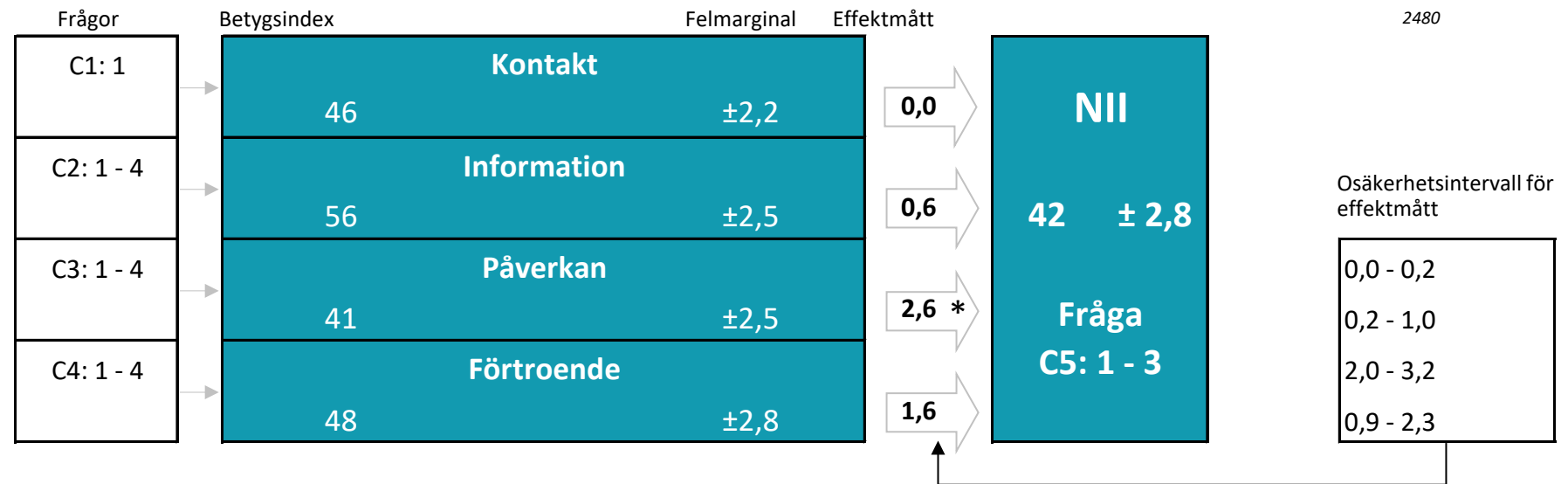
C. Hur ser medborgarna på sitt inflytande i kommunen?

(Nöjd-Inflytande-Index)

TABELLER OCH DIAGRAM

Diagram 1C: Modellbild

Nöjd-Inflytande-Index (NII)	
Medborgarna om inflytandet i kommunen	
Del C	
Umeå kommun	
Hösten 2020	
Antal svarande	645
Andel svarande (%)	41
Medelindex	48
Medeleffekt	1,2



Tolkning av effektmått:

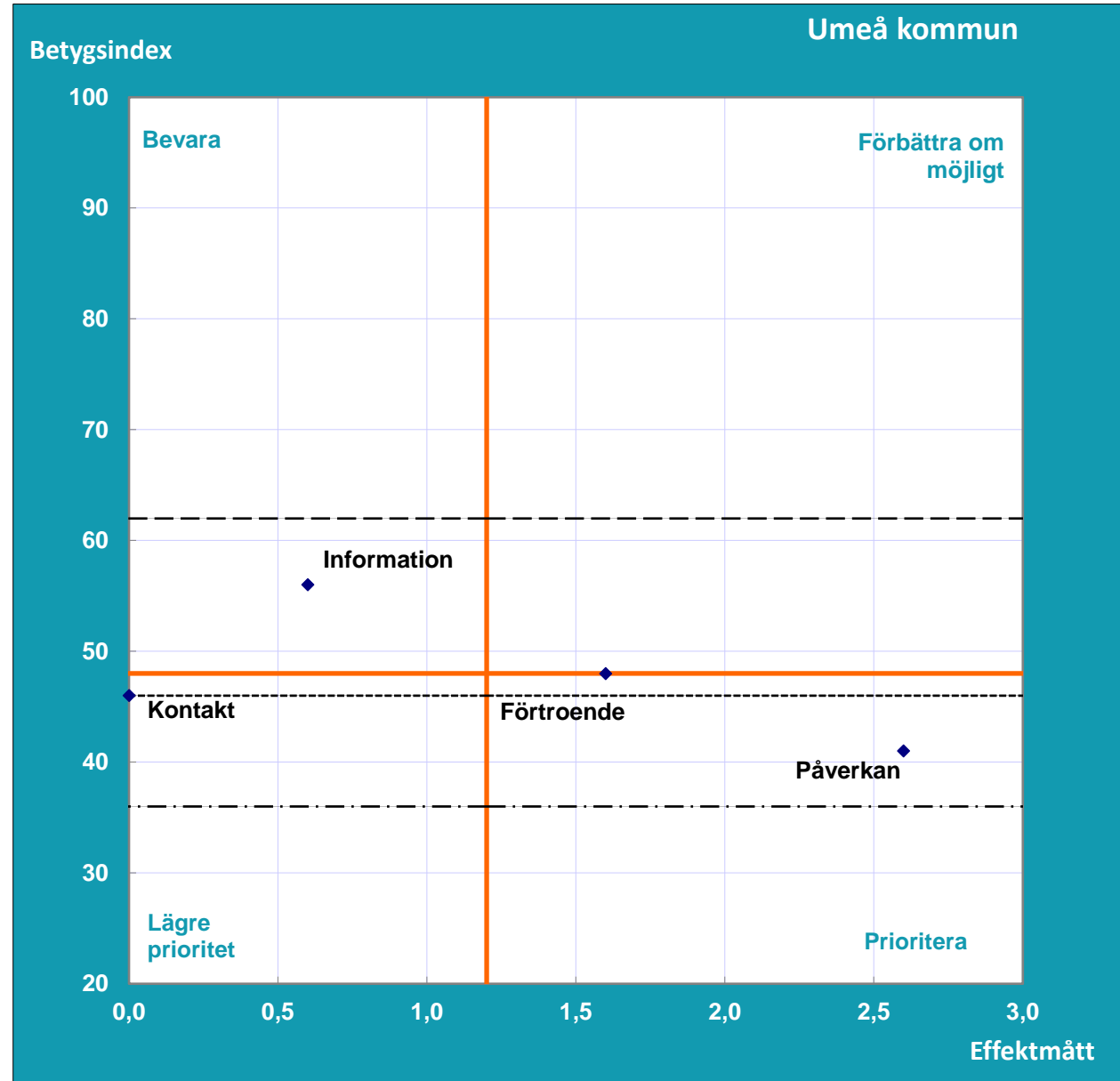
* Effektmåttet 2,6 innebär att om betygsindexet för frågeområdet Påverkan ökar med 5 enheter från 41 till 46 förväntas helhetsbetyget (NII) öka med 2,6 enheter från 42 till 44,6.

Diagram 2C: Prioriteringsmatris

Nöjd-Inflytande-Index (NII)	
Medborgarna om inflytandet i kommunen	
Del C	
Umeå kommun	
Hösten 2020	
NII	42
Antal svarande	645
Andel svarande (%)	41
Medelindex	48
Medeleffekt	1,2

Frågeområde	Betygsindex	Effekt-mått
Kontakt	46	0,0
Information	56	0,6
Påverkan	41	2,6
Förtroende	48	1,6

— = kommunens medelindex och medeleffekt



..... = medelindex för samtliga kommuner hösten 2020

- - - - = lägsta kommun-medelindex hösten 2020

— — — = högsta kommun-medelindex hösten 2020

I denna tabell redovisas betygsindex för NII och samtliga frågeområden samt svarsfördelning och medelbetyg för delfrågorna i enkäten. Även andelen som har angett "Ingen åsikt" samt de som inte har besvarat respektive delfråga framgår i tabellen.

Nöjd-Inflytande-Index (NII)	
Medborgarna om inflytandet i kommunen	
Del C	
Umeå kommun	
Hösten 2020	
Antal svarande	645
Andel svarande (%)	41
Medelindex	48

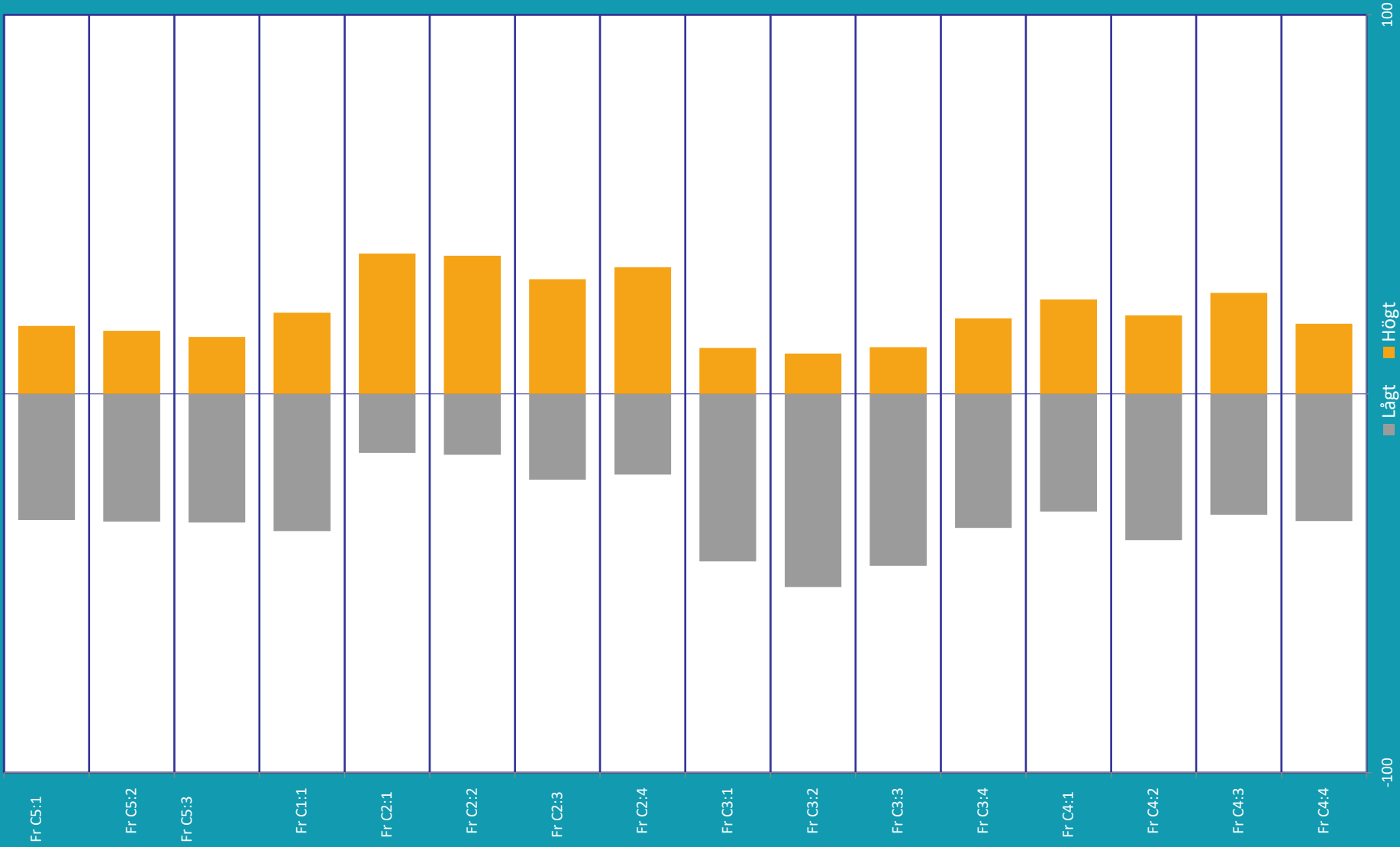
UMEÅ KOMMUN						
FRÅGA	FRÅGEOMRÅDE	Betygsindex		Samtliga kommuner hösten 2020		
		Hösten 2020	Hösten 2019	Betygsindex	Lägsta betygsindex	Högsta betygsindex
C5: 1 - 3	NII, HELHETEN	42	38	40	29	58
C1: 1	KONTAKT	46	45	47	34	61
C2: 1 - 4	INFORMATION	56	54	54	45	67
C3: 1 - 4	PÅVERKAN	41	37	38	27	56
C4: 1 - 4	FÖRTROENDE	48	42	44	30	65
	MEDELINDEX	48	45	46		

UMEÅ KOMMUN												
FRÅGA	FRÅGEOMRÅDE	Betygsindex		Samtliga kommuner hösten 2020			Andel svar uppdelat på låga, mellan och höga betyg för kommunen (%)				Andel Ingen åsikt (%)	Andel Ej svar (%)
		Hösten 2020	Hösten 2019	Betygsindex	Lägsta betygsindex	Högsta betygsindex	Låga betyg (1 - 4)	Mellanbetyg (5 - 7)	Höga betyg (8 - 10)	Summa		
	NII, HELHETEN	42	38	40	29	58						
Fr C5:1	Hur nöjd är du med den insyn och det inflytande invånarna har över kommunens beslut och verksamheter?	5,2	4,9	4,9	3,9	6,2	33	49	18	100	0	3
Fr C5:2	Hur väl uppfyller din kommun dina förväntningar på invånarnas möjligheter till insyn och inflytande?	5,2	4,9	4,8	3,9	6,2	34	50	17	100	0	3
Fr C5:3	Försök föreställa dig en ideal situation för invånarnas insyn och inflytande över kommunens verksamheter och beslut. Hur nära ett sådant ideal tycker du att invånarnas insyn och inflytande kommer i din kommun?	5,1	4,8	4,7	3,9	6,1	34	51	15	100	0	3
	KONTAKT	46	45	47	34	61						
Fr C1:1	Hur nöjd är du med möjligheter att komma i kontakt med kommunens politiker?	5,2	5,1	5,3	4,2	6,5	36	42	21	100	64	2
	INFORMATION	56	54	54	45	67						
	<i>Hur nöjd är du med ...</i>											
Fr C2:1	...tillgången till information om kommunen och dess verksamheter?	6,5	6,4	6,2	5,4	7,3	16	47	37	100	15	2
Fr C2:2	...tydligheten i kommunens information?	6,5	6,2	6,1	5,1	7,2	16	48	36	100	16	2
Fr C2:3	...i hur god tid kommunen informerar om viktiga frågor?	6,1	5,7	5,8	4,6	7,0	23	47	30	100	26	2
Fr C2:4	...kommunens webbplats?	6,2	5,8	6,1	5,2	7,0	21	45	33	100	26	2

UMEÅ KOMMUN												
FRÅGA	FRÅGEOMRÅDE	Betygsindex		Samtliga kommuner hösten 2020			Andel svar uppdelat på låga, mellan och höga betyg för kommunen (%)				Andel Ingen åsikt (%)	Andel Ej svar (%)
		Hösten 2020	Hösten 2019	Betygsindex	Lägsta betygsindex	Högsta betygsindex	Låga betyg (1 - 4)	Mellanbetyg (5 - 7)	Höga betyg (8 - 10)	Summa		
	PÅVERKAN	41	37	38	27	56						
	<i>Hur nöjd är du med ...</i>											
Fr C3:1	...hur kommunens politiker lyssnar till invånarnas synpunkter?	4,7	4,3	4,4	3,3	6,0	44	44	12	100	35	2
Fr C3:2	...invånarnas möjligheter att påverka politiska beslut?	4,4	4,2	4,3	3,2	5,9	51	38	11	100	35	2
Fr C3:3	...invånarnas möjligheter att påverka inom de kommunala verksamheterna?	4,6	4,2	4,3	3,4	5,7	45	42	12	100	36	2
Fr C3:4	...i vilken utsträckning dina åsikter i stort finns representerade bland kommunens partier?	5,2	4,9	4,8	4,0	6,4	35	45	20	100	39	2
	FÖRTROENDE	48	42	44	30	65						
	<i>Vad tror eller tycker du om ...</i>											
Fr C4:1	...hur kommunens politiker arbetar för kommunens bästa?	5,6	5,2	5,3	4,0	7,0	31	44	25	100	23	2
Fr C4:2	...hur ansvarstagande kommunens politiker är?	5,2	4,8	5,0	3,6	6,7	39	41	21	100	24	2
Fr C4:3	...hur kommunens högre tjänstemän arbetar för kommunens bästa?	5,6	5,1	5,2	4,2	6,9	32	42	27	100	28	2
Fr C4:4	...hur väl politiska beslut genomförs?	5,3	4,8	4,9	3,7	6,7	34	48	19	100	32	2

Diagram 3 Modell C Andel som gett högt respektive lågt betyg

UMEÅ KOMMUN



I denna tabell redovisas betygsindex för NII och samtliga frågeområden samt svarsfördelning och medelbetyg för delfrågorna i enkäten. Även andelen som har angett "Ingen åsikt" samt de som inte har besvarat respektive delfråga framgår i tabellen.

Nöjd-Inflytande-Index (NII)	
Medborgarna om inflytandet i kommunen	
Del C	
Umeå kommun	
Hösten 2020	
Kvinnor	
Antal svarande	328
Andel svarande (%)	41
Medelindex	48

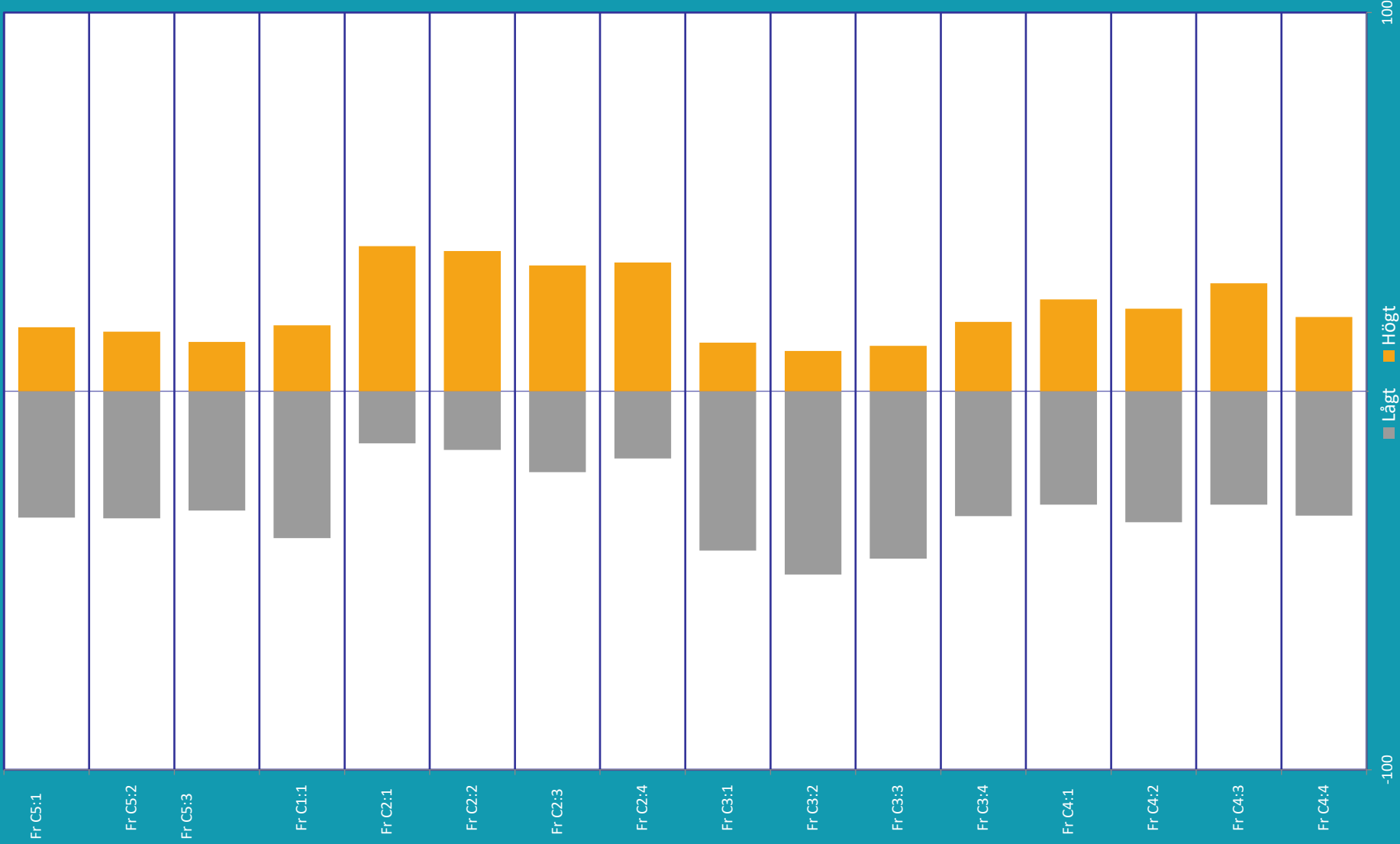
UMEÅ KOMMUN - Kvinnor						
FRÅGA	FRÅGEOMRÅDE	Betygsindex för kvinnor		Samtliga kommuner hösten 2020 för kvinnor		
		Hösten 2020	Hösten 2019	Betygsindex	Lägsta betygsindex	Högsta betygsindex
C5: 1 - 3	NII, HELHETEN	42	38	40	27	57
C1: 1	KONTAKT	44	46	48	35	65
C2: 1 - 4	INFORMATION	58	55	56	43	69
C3: 1 - 4	PÅVERKAN	41	37	39	25	56
C4: 1 - 4	FÖRTROENDE	49	42	45	29	63
	MEDELINDEX	48	45	47		

UMEÅ KOMMUN - Kvinnor

FRÅGA	FRÅGEOMRÅDE	Betygsindex för kvinnor		Samtliga kommuner hösten 2020 för kvinnor			Andel svar uppdelat på låga, mellan och höga betyg för kommunen (%)				Andel Ingen åsikt (%)	Andel Ej svar (%)
		Hösten 2020	Hösten 2019	Betygsindex	Lägsta betygsindex	Högsta betygsindex	Låga betyg (1 - 4)	Mellanbetyg (5 - 7)	Höga betyg (8 - 10)	Summa		
	NII, HELHETEN	42	38	40	27	57						
Fr C5:1	Hur nöjd är du med den insyn och det inflytande invånarna har över kommunens beslut och verksamheter?	5,1	4,8	4,9	3,9	6,2	33	50	17	100	0	5
Fr C5:2	Hur väl uppfyller din kommun dina förväntningar på invånarnas möjligheter till insyn och inflytande?	5,2	4,8	4,9	3,9	6,1	34	51	16	100	0	4
Fr C5:3	Försök föreställa dig en ideal situation för invånarnas insyn och inflytande över kommunens verksamheter och beslut. Hur nära ett sådant ideal tycker du att invånarnas insyn och inflytande kommer i din kommun?	5,1	4,7	4,8	3,7	6,1	32	56	13	100	0	4
	KONTAKT	44	46	48	35	65						
Fr C1:1	Hur nöjd är du med möjligheter att komma i kontakt med kommunens politiker?	5,0	5,3	5,4	4,2	6,8	39	44	17	100	64	2
	INFORMATION	58	55	56	43	69						
Fr C2:1	<i>Hur nöjd är du med ...</i> ...tillgången till information om kommunen och dess verksamheter?	6,7	6,3	6,3	5,2	7,4	14	48	38	100	15	2
Fr C2:2	...tydligheten i kommunens information?	6,5	6,2	6,3	4,9	7,4	16	48	37	100	16	2
Fr C2:3	...i hur god tid kommunen informerar om viktiga frågor?	6,2	5,6	5,9	4,4	7,0	21	45	33	100	27	2
Fr C2:4	...kommunens webbplats?	6,4	6,0	6,2	5,3	7,2	18	48	34	100	24	2

UMEÅ KOMMUN - Kvinnor												
FRÅGA	FRÅGEOMRÅDE	Betygsindex för kvinnor		Samtliga kommuner hösten 2020 för kvinnor			Andel svar uppdelat på låga, mellan och höga betyg för kommunen (%)				Andel Ingen åsikt (%)	Andel Ej svar (%)
		Hösten 2020	Hösten 2019	Betygsindex	Lägsta betygsindex	Högsta betygsindex	Låga betyg (1 - 4)	Mellanbetyg (5 - 7)	Höga betyg (8 - 10)	Summa		
	PÅVERKAN	41	37	39	25	56						
	<i>Hur nöjd är du med ...</i>											
Fr C3:1	...hur kommunens politiker lyssnar till invånarnas synpunkter?	4,7	4,2	4,5	3,3	6,1	42	45	13	100	36	2
Fr C3:2	...invånarnas möjligheter att påverka politiska beslut?	4,4	4,1	4,3	3,1	5,9	48	41	11	100	36	1
Fr C3:3	...invånarnas möjligheter att påverka inom de kommunala verksamheterna?	4,6	4,1	4,3	3,3	5,7	44	44	12	100	36	2
Fr C3:4	...i vilken utsträckning dina åsikter i stort finns representerade bland kommunens partier?	5,3	5,0	4,8	3,6	6,4	33	49	18	100	39	2
	FÖRTROENDE	49	42	45	29	63						
	<i>Vad tror eller tycker du om ...</i>											
Fr C4:1	...hur kommunens politiker arbetar för kommunens bästa?	5,7	5,2	5,3	4,0	7,0	30	46	24	100	23	2
Fr C4:2	...hur ansvarstagande kommunens politiker är?	5,3	4,8	5,1	3,6	6,7	35	44	22	100	26	2
Fr C4:3	...hur kommunens högre tjänstemän arbetar för kommunens bästa?	5,7	5,2	5,3	4,1	6,8	30	42	29	100	27	2
Fr C4:4	...hur väl politiska beslut genomförs?	5,4	4,6	4,9	3,5	6,6	33	48	20	100	31	2

Diagram 3 Modell C Andel som gett högt respektive lågt betyg



I denna tabell redovisas betygsindex för NII och samtliga frågeområden samt svarsfördelning och medelbetyg för delfrågorna i enkäten. Även andelen som har angett "Ingen åsikt" samt de som inte har besvarat respektive delfråga framgår i tabellen.

Nöjd-Inflytande-Index (NII)	
Medborgarna om inflytandet i kommunen	
Del C	
Umeå kommun	
Hösten 2020	
Män	
Antal svarande	317
Andel svarande (%)	40
Medelindex	48

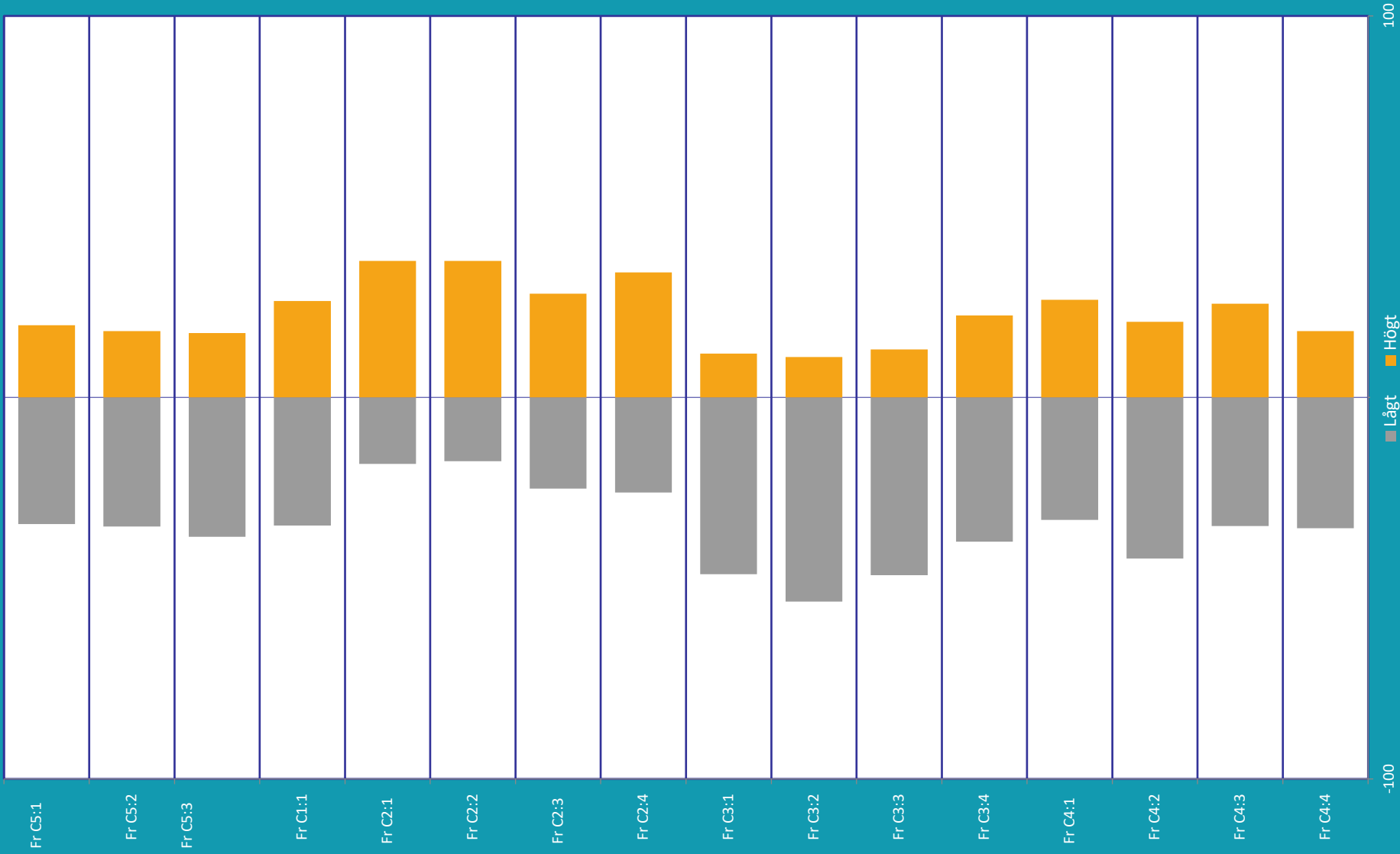
UMEÅ KOMMUN - Män						
FRÅGA	FRÅGEOMRÅDE	Betygsindex för män		Samtliga kommuner hösten 2020 för män		
		Hösten 2020	Hösten 2019	Betygsindex	Lägsta betygsindex	Högsta betygsindex
C5: 1 - 3	NII, HELHETEN	43	39	39	29	59
C1: 1	KONTAKT	48	43	46	29	59
C2: 1 - 4	INFORMATION	55	54	53	44	66
C3: 1 - 4	PÅVERKAN	41	38	38	29	57
C4: 1 - 4	FÖRTROENDE	47	43	43	30	66
	MEDELINDEX	48	44	45		

UMEÅ KOMMUN - Män												
FRÅGA	FRÅGEOMRÅDE	Betygsindex för män		Samtliga kommuner hösten 2020 för män			Andel svar uppdelat på låga, mellan och höga betyg för kommunen (%)				Andel Ingen åsikt (%)	Andel Ej svar (%)
		Hösten 2020	Hösten 2019	Betygsindex	Lägsta betygsindex	Högsta betygsindex	Låga betyg (1 - 4)	Mellanbetyg (5 - 7)	Höga betyg (8 - 10)	Summa		
	NII, HELHETEN	43	39	39	29	59						
Fr C5:1	Hur nöjd är du med den insyn och det inflytande invånarna har över kommunens beslut och verksamheter?	5,2	5,0	4,8	4,0	6,2	33	48	19	100	0	2
Fr C5:2	Hur väl uppfyller din kommun dina förväntningar på invånarnas möjligheter till insyn och inflytande?	5,2	5,0	4,8	4,0	6,2	34	49	17	100	0	2
Fr C5:3	Försök föreställa dig en ideal situation för invånarnas insyn och inflytande över kommunens verksamheter och beslut. Hur nära ett sådant ideal tycker du att invånarnas insyn och inflytande kommer i din kommun?	5,0	4,9	4,7	3,8	6,2	37	47	17	100	0	3
	KONTAKT	48	43	46	29	59						
Fr C1:1	Hur nöjd är du med möjligheter att komma i kontakt med kommunens politiker?	5,4	5,0	5,2	4,0	6,3	34	41	25	100	64	3
	INFORMATION	55	54	53	44	66						
Fr C2:1	<i>Hur nöjd är du med ...</i> ...tillgången till information om kommunen och dess verksamheter?	6,4	6,4	6,1	5,2	7,2	17	47	36	100	15	2
Fr C2:2	...tydligheten i kommunens information?	6,4	6,2	6,0	5,1	7,1	17	48	36	100	16	2
Fr C2:3	...i hur god tid kommunen informerar om viktiga frågor?	6,0	5,9	5,7	4,8	7,0	24	49	27	100	24	2
Fr C2:4	...kommunens webbplats?	6,0	5,7	5,9	4,9	7,1	25	42	33	100	28	2

UMEÅ KOMMUN - Män												
FRÅGA	FRÅGEOMRÅDE	Betygsindex för män		Samtliga kommuner hösten 2020 för män			Andel svar uppdelat på låga, mellan och höga betyg för kommunen (%)				Andel Ingen åsikt (%)	Andel Ej svar (%)
		Hösten 2020	Hösten 2019	Betygsindex	Lägsta betygsindex	Högsta betygsindex	Låga betyg (1 - 4)	Mellanbetyg (5 - 7)	Höga betyg (8 - 10)	Summa		
	PÅVERKAN	41	38	38	29	57						
	<i>Hur nöjd är du med ...</i>											
Fr C3:1	...hur kommunens politiker lyssnar till invånarnas synpunkter?	4,7	4,4	4,4	3,3	5,9	46	42	12	100	34	3
Fr C3:2	...invånarnas möjligheter att påverka politiska beslut?	4,4	4,3	4,2	3,4	5,8	54	36	11	100	35	2
Fr C3:3	...invånarnas möjligheter att påverka inom de kommunala verksamheterna?	4,6	4,3	4,3	3,5	5,7	47	41	13	100	36	2
Fr C3:4	...i vilken utsträckning dina åsikter i stort finns representerade bland kommunens partier?	5,2	4,7	4,8	4,0	6,4	38	41	22	100	39	2
	FÖRTROENDE	47	43	43	30	66						
	<i>Vad tror eller tycker du om ...</i>											
Fr C4:1	...hur kommunens politiker arbetar för kommunens bästa?	5,5	5,2	5,2	3,8	7,1	32	42	26	100	22	1
Fr C4:2	...hur ansvarstagande kommunens politiker är?	5,1	4,7	4,8	3,5	6,7	42	38	20	100	22	1
Fr C4:3	...hur kommunens högre tjänstemän arbetar för kommunens bästa?	5,4	5,0	5,1	4,1	6,9	34	42	25	100	29	1
Fr C4:4	...hur väl politiska beslut genomförs?	5,3	4,9	4,8	3,6	6,8	34	48	17	100	32	3

Diagram 3 Modell C Andel som gett högt respektive lågt betyg

UMEÅ KOMMUN - Män





SCB:s medborgarundersökning hösten 2020
Umeå kommun

TABELL 2C.1 Frågeområdenas betygsindex och NII efter kön

	Kön				Samtliga	
	Man		Kvinna			
	Betygs-index	Fel-marg.	Betygs-index	Fel-marg.	Betygs-index	Fel-marg.
NII	43	±4,0	42	±3,7	42	±2,8
Kontakt	48	±3,3	44	±3,0	46	±2,2
Informaton	55	±3,8	58	±3,1	56	±2,5
Påverkan	41	±3,5	41	±3,6	41	±2,5
Förtroende	47	±4,1	49	±3,9	48	±2,8
ANTAL SVARANDE	317		328		645	

TABELL 2C.2 Frågeområdenas betygsindex och NII efter ålder

	Ålder								Samtliga	
	18-29 år		30-49 år		50-64 år		65-84 år			
	Betygs-index	Fel-marg.	Betygs-index	Fel-marg.	Betygs-index	Fel-marg.	Betygs-index	Fel-marg.	Betygs-index	Fel-marg.
NII	39	±8,1	44	±4,6	42	±4,7	44	±4,3	42	±2,8
Kontakt	36	±6,6	50	±3,8	44	±3,6	54	±3,8	46	±2,2
Informaton	50	±8,0	58	±3,6	57	±3,8	61	±3,4	56	±2,5
Påverkan	38	±7,5	42	±4,1	42	±4,2	44	±4,0	41	±2,5
Förtroende	45	±8,6	48	±4,5	49	±4,7	52	±4,1	48	±2,8
ANTAL SVARANDE	86		185		171		203		645	



SCB:s medborgarundersökning hösten 2020

Umeå kommun

TABELL 2C.3 Frågeområdenas betygsindex och NII efter kontakt med någon politiker i kommunen

	Har du under de senaste två åren haft kontakt med någon politiker i kommunen?					Samtliga
	Ja	Nej	Är själv/har varit politiker	Minns ej	Uppgift saknas	
NII	40	43	.	37	52	42
Kontakt	54	44	.	42	52	46
Information	54	57	.	54	60	56
Påverkan	41	41	.	35	53	41
Förtroende	46	49	.	40	57	48
ANTAL SVARANDE	93	513	4	24	17	645

TABELL 2C.4 Frågeområdenas betygsindex och NII efter ortstyp

	Var bor du?				Samtliga
	Kommunens centralort	Annan tätort	Utanför tätort	Uppgift saknas	
NII	44	44	33	.	42
Kontakt	46	49	44	.	46
Information	58	58	49	.	56
Påverkan	43	42	35	.	41
Förtroende	50	49	39	.	48
ANTAL SVARANDE	438	82	124	1	645

TABELL 2C.5 Frågeområdenas betygsindex och NII efter boendetid i kommunen

	Hur länge har du bott i kommunen?					Samtliga
	2 år eller kortare tid	3-5 år	6-10 år	11 år eller längre	Uppgift saknas	
NII	56	45	43	41	.	42
Kontakt	45	44	44	47	.	46
Information	62	56	58	56	.	56
Påverkan	59	47	41	39	.	41
Förtroende	67	52	47	46	.	48
ANTAL SVARANDE	30	44	50	518	3	645

TABELL 2C.6 Frågeområdenas betygsindex och NII efter födelseland

	Födelseland		Samtliga
	Inrikes född	Utrikes född	
NII	42	44	42
Kontakt	47	38	46
Information	56	57	56
Påverkan	41	43	41
Förtroende	48	51	48
ANTAL SVARANDE	588	57	645

TABELL 2C.7 Frågeområdenas betygsindex och NII efter utbildning

	Utbildning					Samtliga
	Förgymnasial	Gymnasial	Eftergymnasial < 3 år	Eftergymnasial > 3 år	Uppgift saknas	
NII	40	38	49	42	.	42
Kontakt	44	43	48	48	.	46
Information	48	54	60	58	.	56
Påverkan	37	38	48	41	.	41
Förtroende	44	44	53	49	.	48
ANTAL SVARANDE	53	217	138	236	1	645



SCB:s medborgarundersökning hösten 2020

Umeå kommun

TABELL 2C.8 Frågeområdenas betygsindex och NII efter kommunens storlek

	Kommunens storlek. Antal invånare												Samtliga kommuner		Umeå kommun	
	< 10 000		10 000 - 14 999		15 000 - 19 999		20 000 - 29 999		30 000 - 49 999		50 000 eller fler		Betygs-index	Fel-marg.	Betygs-index	Fel-marg.
	Betygs-index	Fel-marg.	Betygs-index	Fel-marg.	Betygs-index	Fel-marg.	Betygs-index	Fel-marg.	Betygs-index	Fel-marg.	Betygs-index	Fel-marg.	Betygs-index	Fel-marg.	Betygs-index	Fel-marg.
NII	40	±1,0	38	±0,9	39	±1,0	40	±0,8	40	±0,9	41	±0,7	40	±0,5	42	±2,8
Kontakt	51	±1,0	49	±0,8	48	±0,7	47	±0,7	45	±0,8	45	±0,6	47	±0,4	46	±2,2
Information	52	±1,0	53	±0,9	54	±0,8	54	±0,7	54	±0,8	56	±0,6	54	±0,4	56	±2,5
Påverkan	39	±0,9	37	±0,8	38	±0,8	39	±0,7	38	±0,8	39	±0,7	38	±0,5	41	±2,5
Förtroende	44	±1,0	42	±0,9	43	±0,9	45	±0,8	43	±0,9	45	±0,7	44	±0,5	48	±2,8
ANTAL SVARANDE	4 790		5 676		7 422		8 288		7 818		15 293		49 287		645	
ANTAL KOMMUNER	14		14		15		16		15		26		100			